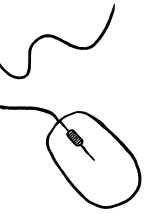
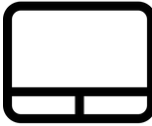


Icônes de la souris



La souris, c'est l'élément clé de l'usage de l'ordinateur. C'est un peu notre **main virtuelle**. Avec elle on va pouvoir **interagir avec l'ordinateur**. L'icône qui représente la souris sur l'ordinateur s'appelle "**le curseur**".



Le plus souvent, votre curseur ressemble à cela. **Il indique la position de la souris**.



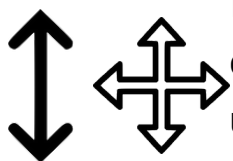
Cette icône de souris est également très fréquente. Elle indique que **votre curseur est sur un élément interactif**. C'est-à-dire que, lorsque vous faites un clic et que le curseur ressemble à cette main, **vous allez faire une action** (ouvrir un lien, vous connecter, confirmer quelque chose...)



Cette icône de souris **indique une zone de texte**. C'est-à-dire que, **si on clic là où la souris se transforme en barre**, on va ensuite pouvoir écrire là où l'on a cliqué.



Un cercle qui tourne, qui apparaît à côté, ou qui remplace l'icône de la souris, indique que **quelque chose est en train de charger**. Vous avez peut-être ouvert un document ou une page web, et l'ordinateur est en train de l'ouvrir. Patientez un peu et cela disparaîtra tout seul.



Dans certains cas, l'icône de souris se transforme en **flèches directionnelles**. Cela indique généralement soit que l'on peut **déplacer un élément**, ou que l'on peut **modifier sa taille** (plus ou moins large par exemple).



Plus rare aujourd'hui, on trouve enfin cette icône. Elle signifie qu'**on ne peut pas cliquer à cet endroit**. Souvent, car l'on doit d'abord compléter des informations (par exemple pour valider un formulaire).

Que faire avec la souris?



La souris a **2 boutons**, un à gauche, et un à droite (sauf exceptions).

Entre les 2, se trouve **une molette** que l'on peut faire tourner dans 2 sens.

À partir de ces deux éléments, plusieurs possibilités s'offrent à vous:

- Le clic gauche: Un appui sur le bouton gauche, **sans bouger la souris, sans rester appuyer**. Il indique à l'ordinateur qu'on veut interagir avec lui. On clic donc sur un élément que l'on voit sur l'écran.
- Le clic droit: Un appui sur le bouton droit, **sans bouger la souris, sans rester appuyer**. Il permet d'**ouvrir un menu d'actions possibles, en lien avec l'élément sur lequel on a fait le clic droit**.
- La molette: Elle permet **soit de zoomer ou dézoomer, soit, plus fréquemment de monter un descendre sur une page web**, un document etc.. On appelle cette action le scroll. Pensez-y, quand on arrive sur une page web, toutes les informations ne sont pas forcément affichées, car la taille de l'écran limite l'affichage.
- Le double-clic: **Toujours avec le bouton gauche**. Il permet d'ouvrir des fichiers, des icônes sur le bureau de l'ordinateur principalement. **On doit faire 2 clic gauche rapidement**. Un clic droit puis l'action "ouvrir" permet de faire la même chose.
- Un appui prolongé sur le clic gauche: Il permet plusieurs choses. Si on le fait sur un fichier, dossier... **il permet de le déplacer**. Sur du texte, **il permet de "sélectionner" ce texte**. Le texte est alors souligné en bleu. Cela permet de le supprimer/ copier en une seule fois.

La plupart de ces manipulations sont réalisables, mais moins pratiques, avec le pavé tactile d'un ordinateur portable. Si l'usage ou non d'une souris vous reste propre, il est généralement plus confortable d'utiliser une souris pour un usage fréquent de l'ordinateur. Ce n'est cependant pas une obligation.

