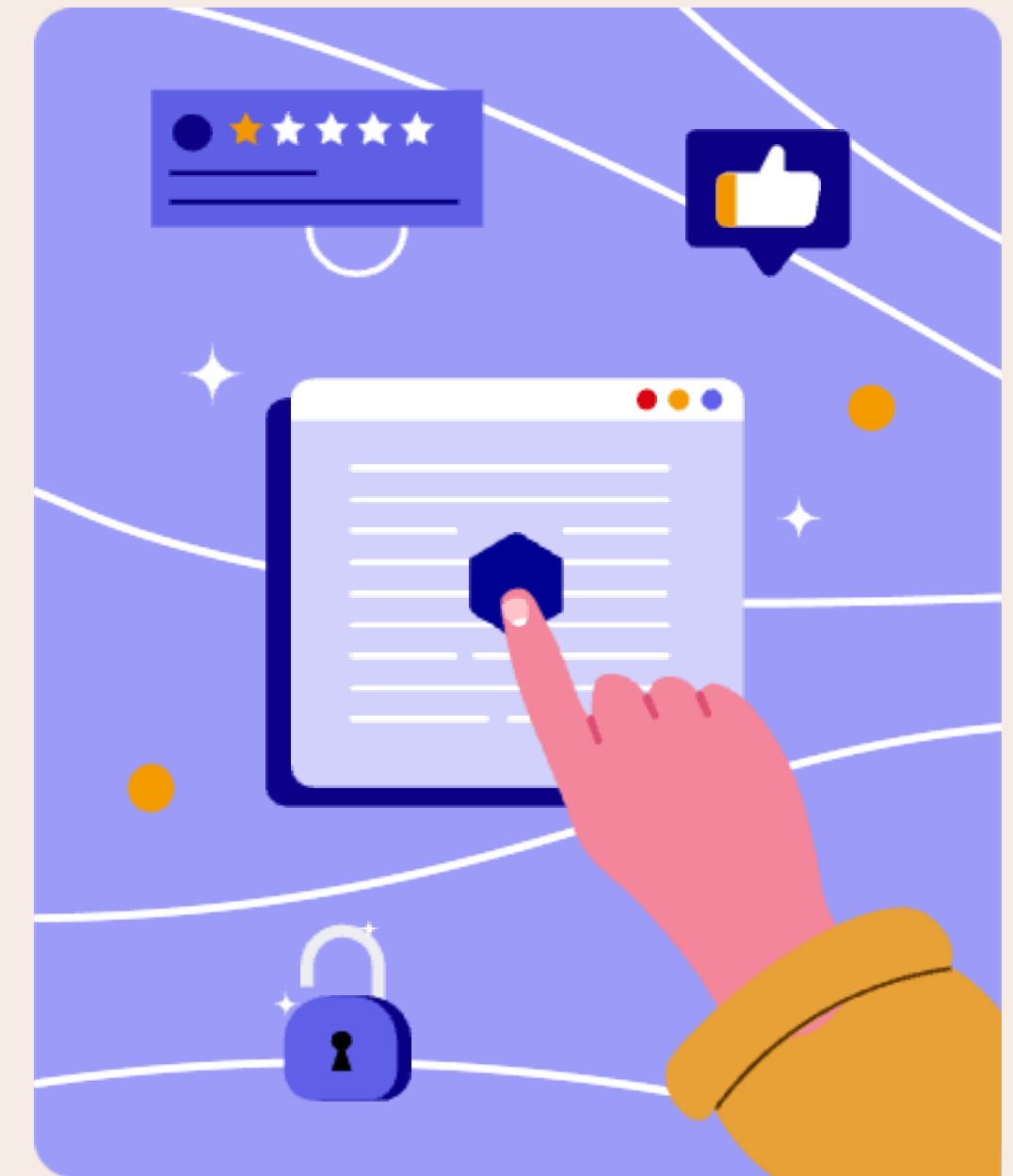


# Comment se connecter à La Coop de la médiation numérique avec ProConnect ?





## Comment se connecter à La Coop avec ProConnect ?

### Le parcours résumé

- Sur l'Espace Coop : renseignez le champ « Email professionnel »
- Sur La Coop : cliquez sur « Se créer un compte »
- Sur ProConnect : suivez les étapes de connexion
- Sur La Coop : suivez les étapes d'inscription

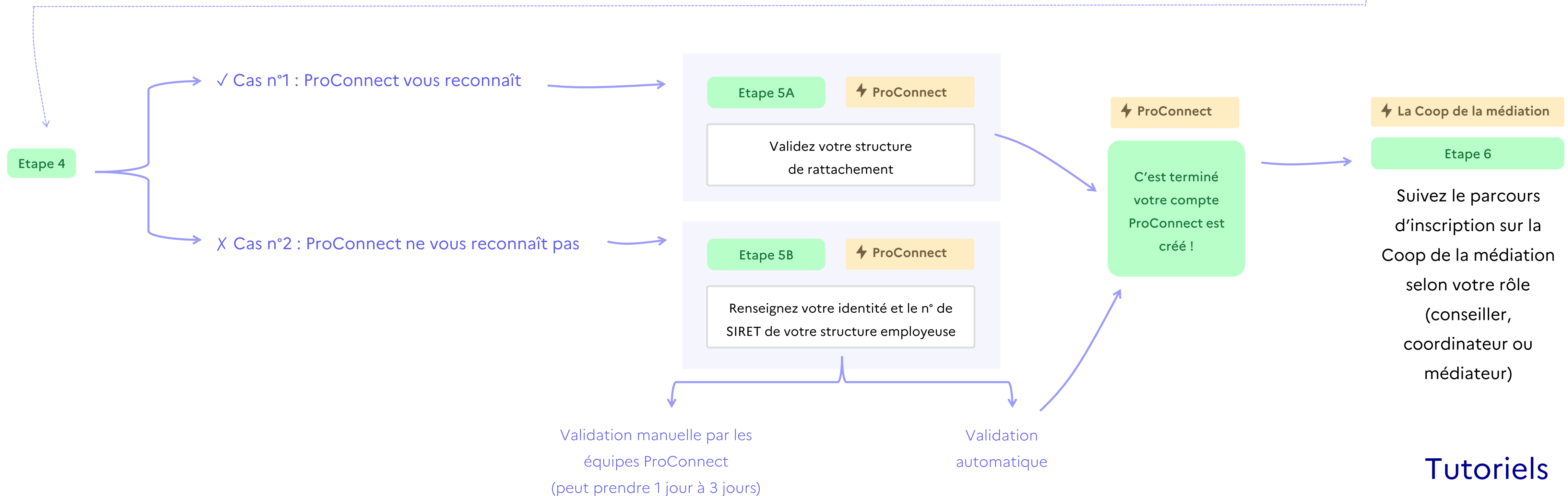
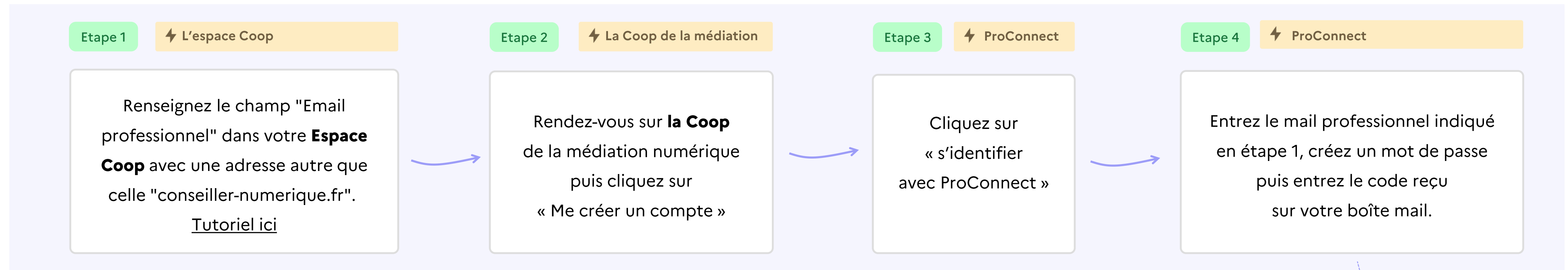
AVANT le 15 novembre

A partir du 15 novembre

Retrouvez les étapes détaillées et des tutoriels avec capture d'écran dans la suite de ce document 😊

Parcours détaillé 

# Le parcours détailé



**Tutoriels** →

**Sur l'Espace Coop : renseignez le champ « Email professionnel »**

Sur La Coop : cliquez sur « Se créer un compte »

Sur ProConnect : suivez les étapes de connexion

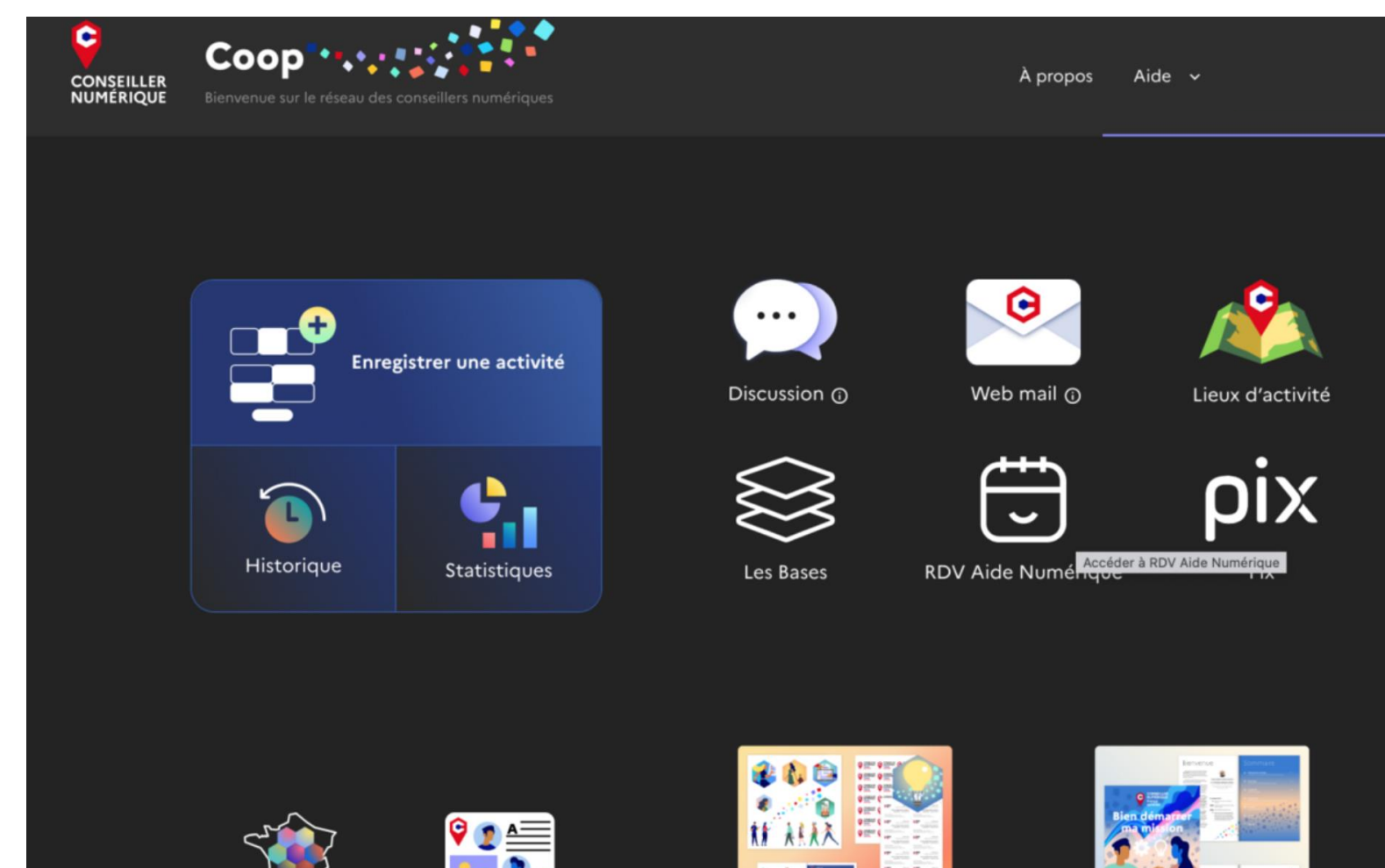
Sur La Coop : suivez les étapes d'inscription

Etape 1

# Sur l'Espace Coop : renseignez le champ « Email professionnel »

Les adresses email prénom.nom@conseiller-numerique.fr des conseillers numériques seront supprimées le 15 novembre 2024. Pour maintenir l'accès aux outils (La Coop, Les Bases, Aidants Connect), renseignez un email professionnel dans l'Espace Coop avec une adresse différente.

[Tutoriel ici](#)



Sur l'Espace Coop : renseignez le champ « Email professionnel »

**Sur La Coop : cliquez sur « se créer un compte »**

Sur ProConnect : suivez les étapes de connexion

Sur La Coop : suivez les étapes d'inscription

# Sur La Coop : cliquez sur « Se créer un compte »



La coop de la  
médiation numérique

 Aide

 Se connecter

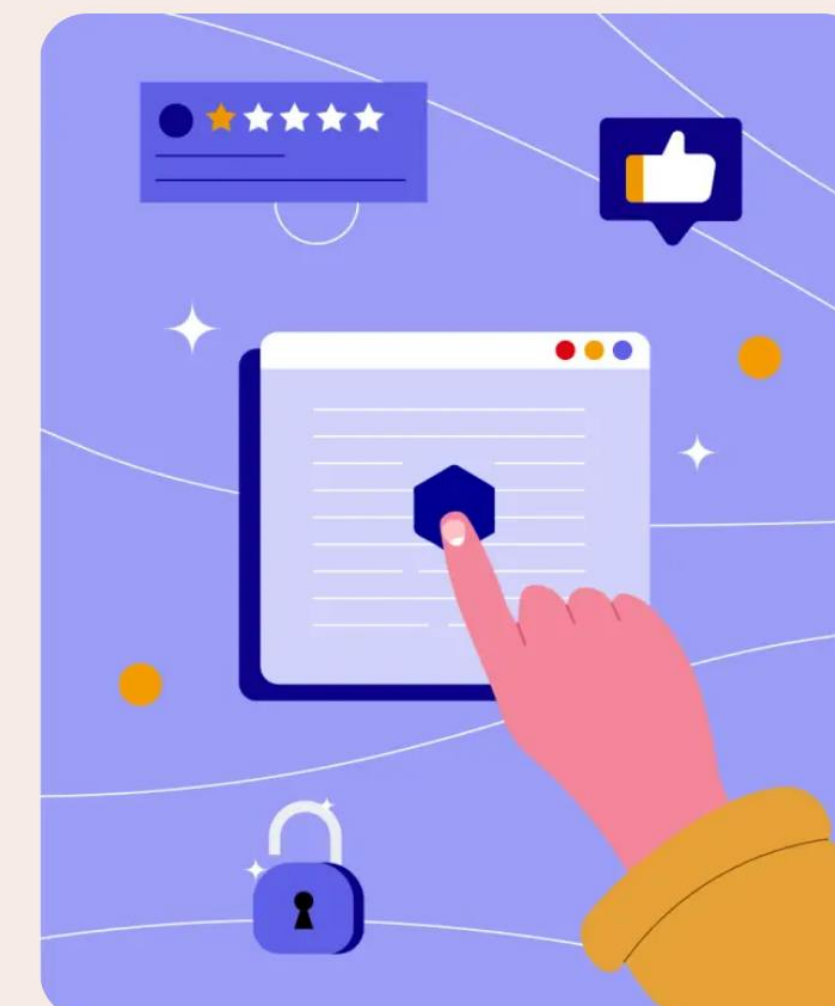
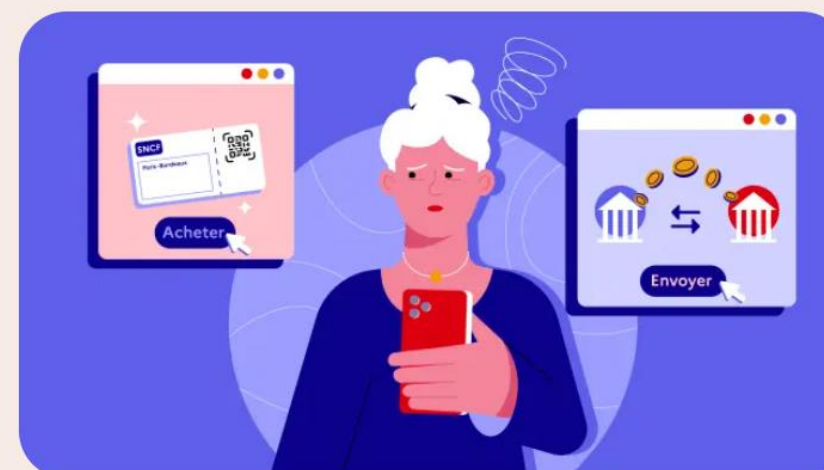
## La Coop de la médiation numérique

Vos outils du quotidien pour accompagner les personnes éloignées du numérique.

ici

Se créer un compte

Se connecter



Vous allez être redirigé vers ProConnect, le nouveau système de connexion unique (SSO) de l'État

Sur l'Espace Coop : renseignez le champ « Email professionnel »

Sur La Coop : cliquez sur « Se créer un compte »

**Sur ProConnect : suivez les étapes de connexion**

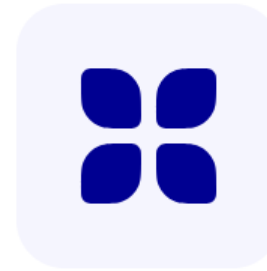
Sur La Coop : suivez les étapes d'inscription



# Cliquez sur « S'identifier avec ProConnect »

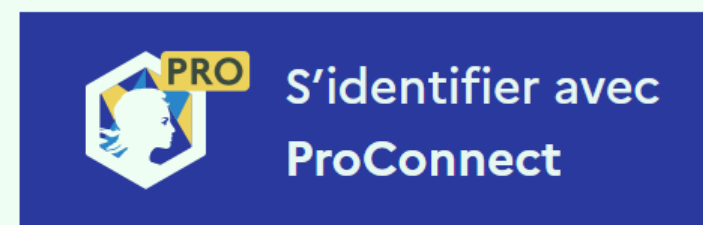


[Accueil](#) > Connexion



Accédez à ce service grâce à **ProConnect**, votre identifiant unique pour accéder à plusieurs services de l'État.

ici



[En savoir plus sur ProConnect](#)

ProConnect est le nouveau service d'authentification **unifié** pour tous les agents publics (des fonctions publiques d'État et territoriale) ainsi que les professionnels du secteur privé.

# Entrez votre mail professionnel et créez un mot de passe

 Ne pas se connecter avec son mail @conseiller-numerique.fr



**ProConnect**

la solution officielle qui vous identifie en tant que professionnel.

## Se connecter à La Coop de la médiation numérique



Avec ProConnect, connectez-vous aux sites de l'administration, en une fois, avec un seul compte !

ici

Email professionnel

Continuer

## Choisir votre mot de passe






ici

helene.debruge@saint-barth-saint-martin.gouv.fr ↶

Mot de passe

Afficher

Votre mot de passe doit contenir :

-  10 caractères minimum
-  1 caractère spécial minimum
-  1 chiffre minimum
-  1 lettre minuscule minimum
-  1 lettre majuscule minimum

Alternativement, votre mot de passe peut être une *phrase secrète* et doit contenir :

-  20 caractères minimum

↶ retour

Valider

Le même mail que celui renseigné dans l'espace Coop !

# Puis.. cliquez sur « Valider » et rendez-vous sur votre boîte mail

## Choisir votre mot de passe

helene.debruge@saint-barth-saint-martin.gouv.fr ↻

Mot de passe  Afficher

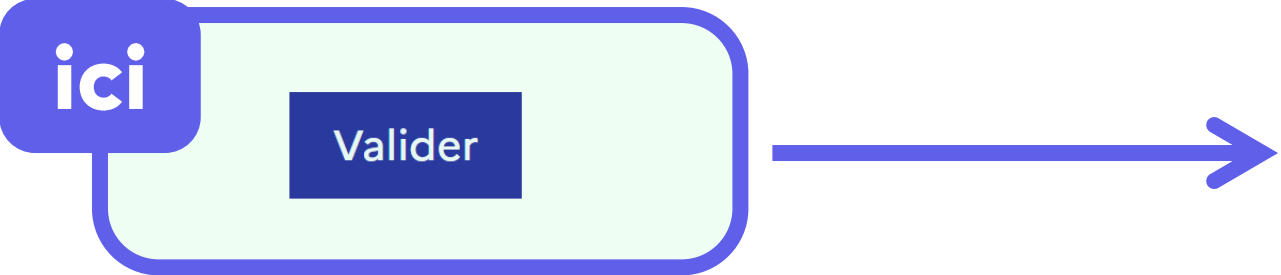
Votre mot de passe doit contenir :

- 10 caractères minimum
- 1 caractère spécial minimum
- 1 chiffre minimum
- 1 lettre minuscule minimum
- 1 lettre majuscule minimum

Alternativement, votre mot de passe peut être une *phrase secrète* et doit contenir :

- 20 caractères minimum

↻ retour



Un code de vérification est envoyé sur votre boîte mail

# Copiez le code puis collez-le dans le champ prévu

## Boîte mail



Bonjour,

Pour vérifier votre adresse e-mail, merci de copier-coller ou de renseigner ce code dans l'interface de connexion ProConnect.

**Ce code est valable 1 heure.**

ici

8596019253

Pour tout complément d'information, vous pouvez nous contacter en répondant directement à cet email.

Cordialement,  
L'équipe ProConnect

ProConnect est la solution d'identification des professionnels du privé ou du public créée par la DINUM.  
[En savoir plus](#)

## Vérifier votre email

Un code de vérification a été envoyé à `user@yopmail.com`.

Code de vérification à 10 chiffres

Copiez-collez ou saisissez le code reçu par email

ici

8596019253

↳ retour

Vérifier

[🔔 J'ai attendu 15 minutes et je ne reçois pas de code de vérification](#)

# Enfin, cliquez sur « Vérifier »

## Vérifier votre email

Un code de vérification a été envoyé à `user@yopmail.com`.

Code de vérification à 10 chiffres

Copiez-collez ou saisissez le code reçu par email

8596019253

ici

Vérifier

↩ retour

[? J'ai attendu 15 minutes et je ne reçois pas de code de vérification](#)

Etape 5A

✓ Cas n°1 : ProConnect vous reconnaît



Les équipes produit ont associé votre nouveau mail à la base de données ProConnect pour accélérer le processus d'identification

Etape 5B

✗ Cas n°2 : ProConnect ne vous reconnaît pas

Attention : Si vous n'avez pas renseigné le champ "Email professionnel" dans l'Espace Coop (étape 1) ProConnect ne vous reconnaîtra pas

✓ Cas n°1 : ProConnect vous reconnaît

Etape 5A

## Confirmez votre structure de rattachement

### Votre organisation de rattachement

Sélectionnez l'organisation dont vous faites partie

**Ministere de la transition ecologique, de l'énergie, du climat et de la prevention des risques**

Hotel de roquelaure, 246 boulevard saint-germain,  
75007 Paris  
84.11Z - Administration publique générale

ici



Je veux rejoindre une autre organisation



**Votre compte est créé !**

Vous avez reçu un email de confirmation.

**Continuer**

Terminé ! Rendez-vous sur la Coop de la médiation numérique et suivez le parcours d'inscription selon votre rôle > Etape 6

# X Cas n°2 : ProConnect ne vous reconnaît pas

Etape 5B

## Complétez les informations puis cliquez sur valider

ProConnect

ici

### Renseigner son identité

Ces informations nous permettent d'authentifier votre compte.

Les champs notés \* sont obligatoires.

Prénom \*

Condurache

Nom \*

Laurine

Numéro de téléphone professionnel

Il pourra faciliter l'utilisation de nos services (assistance, demandes de précisions).

0600000000

(facultatif)

Profession ou rôle au sein de votre organisation \*

Conseiller

Valider

### Renseigner son identité

Ces informations nous permettent d'authentifier votre compte.

Les champs notés \* sont obligatoires.

Prénom \*

Condurache

Nom \*

Laurine

Numéro de téléphone professionnel

Il pourra faciliter l'utilisation de nos services (assistance, demandes de précisions).

0600000000

(facultatif)

Profession ou rôle au sein de votre organisation \*

Conseiller

Valider

ici

Suite →

# Renseignez le n° de SIRET de votre structure employeuse



**ProConnect**

la solution officielle qui vous identifie en tant que professionnel

## Rejoindre une organisation

SIRET de l'organisation que vous représentez

Il contient 14 chiffres

**ici**

[Retrouvez votre SIRET sur l'Annuaire des Entreprises](#)

Précédent

Valider

Validation automatique

Validation manuelle par les équipes ProConnect (peut prendre 1 jour à 3 jours)

Terminé ! Rendez-vous sur la Coop de la médiation numérique et suivez le parcours d'inscription selon votre rôle > Etape 6



Sur l'Espace Coop : renseignez le champ « Email professionnel »

Sur La Coop : cliquez sur « Se créer un compte »

Sur ProConnect : suivez les étapes de connexion


**Sur La Coop : suivez les étapes d'inscription**


## 👉 Rendez-vous sur la Coop




### Inscription à La Coop de la médiation numérique

Nous avons besoin de connaître votre poste :

Médiateur-riche numérique professionnel.le 

Conseiller-ère numérique 

Coordinateur-riche de conseillers numériques 



### Finaliser votre inscription pour accéder à votre espace



Vous avez été identifié en tant que **conseiller-ère numérique**  
 Source : [conseiller-numerique.gouv.fr](https://conseiller-numerique.gouv.fr)

**Continuer**

[Revenir plus tard](#)

### Récapitulatif de vos informations

Vérifiez que ces informations sont exactes avant de valider votre inscription.



Vous avez été identifié en tant que **conseiller-ère numérique**  
 Source : [conseiller-numerique.gouv.fr](https://conseiller-numerique.gouv.fr)

### 👤 Mes informations

Profession  
 Conseiller-ère numérique

Nom  
 Conseiller Num Inscription




Adresse e-mail  
 conseiller-num-inscription@coop-mediation-numerique.anct.gouv.fr

[Aide pour le parcours d'inscription](#)

# Merci !

- Vous rencontrez des problèmes de connexion avec ProConnect ?
- Avez des questions sur votre situation administrative ?
- Avez des questions sur les fonctionnalités de la Coop ?

**Pour vous répondre au mieux, nos équipes se répartissent les questions :**

-  Fonctionnalités et connexion à la Coop : [coop-numerique@anct.gouv.fr](mailto:coop-numerique@anct.gouv.fr)
-  Situations administratives : [conseiller-numerique@anct.gouv.fr](mailto:conseiller-numerique@anct.gouv.fr)
-  Création de son compte ProConnect : [support@agentconnect.gouv.fr](mailto:support@agentconnect.gouv.fr)