

Beaucoup de verrous, peu de leviers !

Sobriété numérique : le cas est grave mais pas désespéré

Martine Olivi
Centre Inria Université
Côte d'Azur



Françoise Berthoud
CNRS, GRICAD,
Grenoble

Laurent Lefèvre
Inria, École Normale
Supérieure de Lyon

Définition

« La sobriété numérique est une **démarche** qui consiste, dans le cadre d'une réflexion **individuelle et collective**, à questionner **le besoin et l'usage** des produits et services numériques. Cette démarche vise à concevoir, fabriquer et utiliser les équipements et services numériques en tenant compte des **besoins sociaux fondamentaux** et des **limites planétaires**. **Son objectif est de réduire les impacts environnementaux du numérique, de façon absolue.** »

Programme Alt-Impact : <https://altimpact.fr/>

Beaucoup de verrous

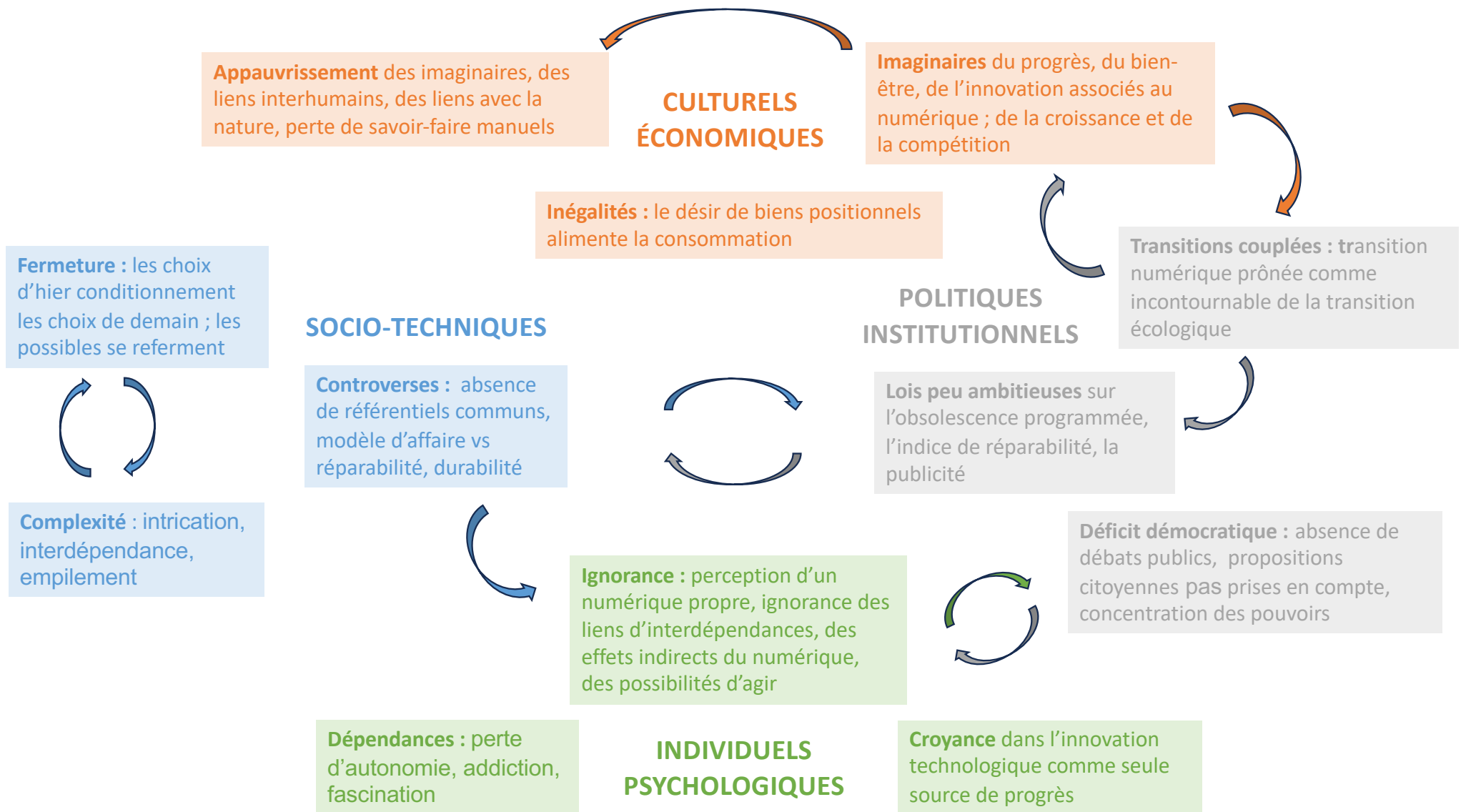


Verrous socio-techniques
complexité, fermeture et controverses

Verrous individuels et psychologiques
dépendances, croyances, ignorance

Verrous culturels et économiques
inégalités, appauvrissements, imaginaires

Verrous institutionnels et politiques
déficits démocratiques, transitions couplées, dénigrement, tensions, plus de place



Peu de leviers

*Quels leviers pourriez-vous enclencher dans votre périmètre d'action
(proches, lieu de travail, milieu associatif...) ?*

Mes messages clés

- Les impacts environnementaux du numérique sont systémiques et globaux
- Le numérique transforme la société humaine trop vite (exclusion, perte de contrôle)
- Les réseaux sociaux mettent en danger les démocraties
- L'usage précoce des écrans nuit au bon développement des enfants
- L'usage des écrans détourne de la nature, de l'activité physique, d'autres modes de création artistique