

MA DONNÉE, QUE VA-T-ELLE DONNER ?

Ces animations ont été construites par le collectif pour l'inclusion numérique **Coll.in** sous la commande du **SICOVAL**.



Ce document est sous Licence Creative Commons. Il existe une version modifiable : <https://lesbases.anct.gouv.fr/ressources/action-de-sensibilisation-sur-le-numerique-responsable>



Mis à jour le 15/03/2024

MA DONNÉE, QUE VA-T-ELLE DONNER ?

OBJECTIFS :

- > Intégrer des gestes éthiques et écologiques dans sa pratique numérique
- > Accompagner la montée en compétences des publics sur les comportements sobres, dans le cadre de situations dans la vie quotidienne
- > Insérer une séquence pédagogique thématique dans son accompagnement collectif et/ou individuel

PROGRAMME DES SÉQUENCES

- Ma donnée, ou est-elle stockée ?
- Mes données face à l'Intelligence Artificielle
- Ma donnée, qui la stocke ?
- Ma donnée, à qui je l'envoie ?
- Comment rechercher une donnée ?
- Les données visuelles que je consomme



“OÙ SONT NOS DONNÉES ?”

OÙ SONT NOS DONNÉES ?

Commençons par identifier quelles pourraient-êre les données sur cette image ?

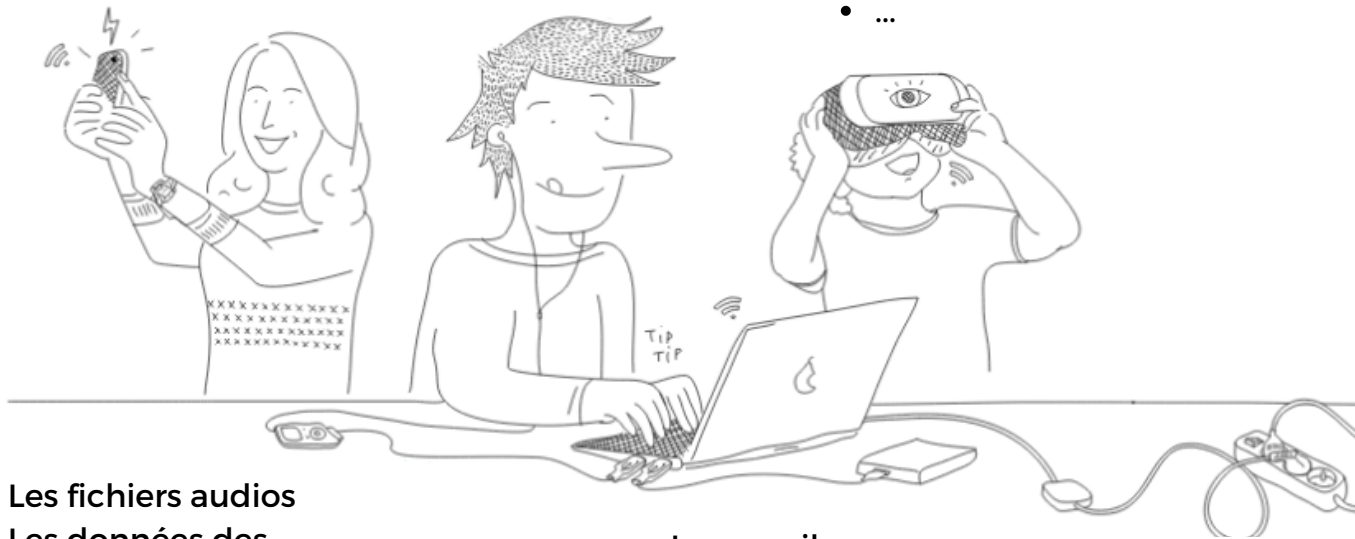


ADEME - La face cachée du numérique, 2021

OÙ SONT NOS DONNÉES ?

- Les photos
- La sauvegarde du téléphone sur le “cloud”
- Les messages via des applications ou chat
- Les publications sur les réseaux
- ...

- Les vidéos
- Les favoris sur une plateforme de streaming
- Les sauvegardes de jeu vidéos...
- ...

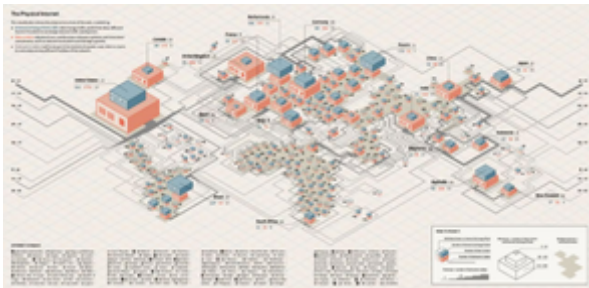


- Les fichiers audios
- Les données des comptes de musique
- Les préférences et habitudes d'écoute
- ...

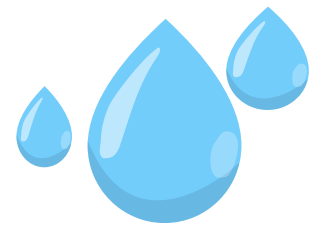
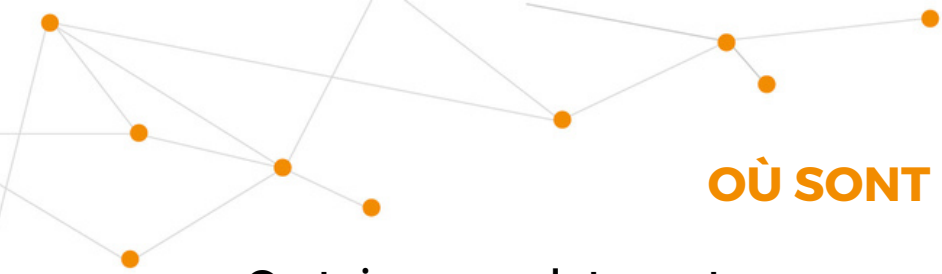
- Les emails
- Les documents administratifs
- Le trousseau de mots de passe
- Les habitudes de navigation sur le net
- Une recherche sur un moteur de recherche
- Une utilisation d'une intelligence artificielle (IA)
- ...

Mais alors, où sont-elles sauvegardées ?

OÙ SONT NOS DONNÉES ?



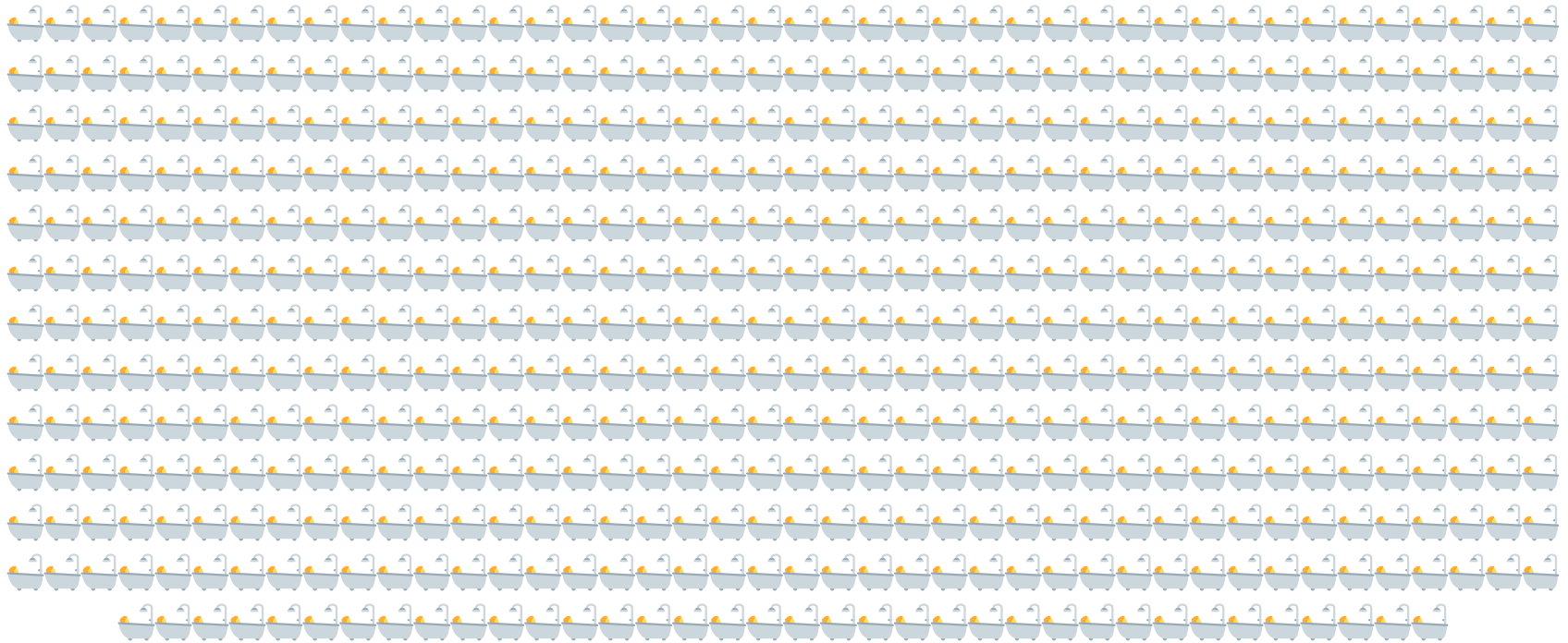
Une idée de combien d'eau consomme, en moyenne, les "datacenters" ?



OÙ SONT NOS DONNÉES ?

Certains gros datacenters consomment en moyenne 3 800 000 L d'eau/jour, même en milieu aride.

C'est l'équivalent de 790 baignoires pleines par heure.

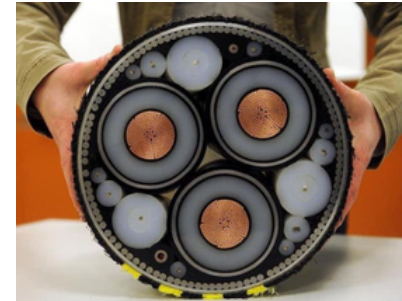


...

OÙ SONT NOS DONNÉES ?



ADEME - La face cachée du numérique, 2021

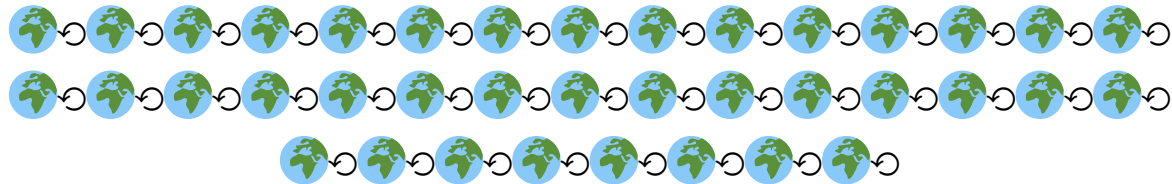


En 2023, quelle est la longueur cumulée des câbles sous marins ?

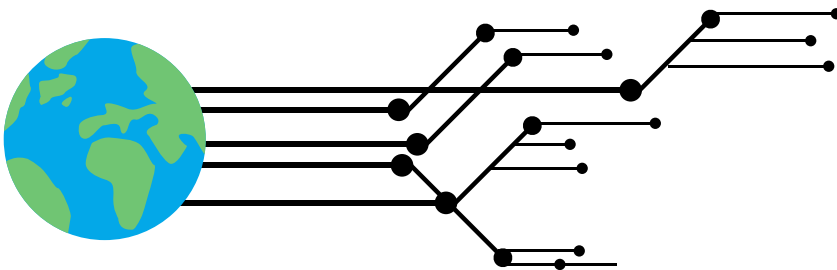
OÙ SONT NOS DONNÉES ?

En 2023 La longueur cumulée des 485 câbles sous marins s'élève à 1,4 millions de km.

C'est aussi 35 fois le tour de la Terre :



C'est presque 2 allers-retours Terre-Lune :

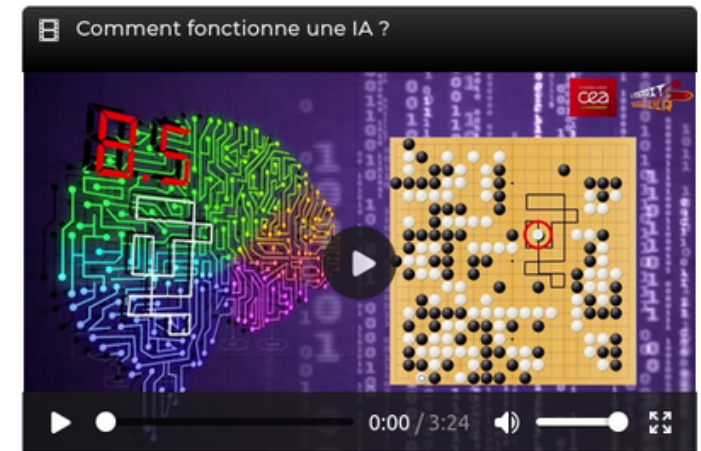




MES DONNÉES FACE À L'INTELLIGENCE ARTIFICIELLE

COMMENT FONCTIONNE L'IA ?

- Elle cherche seule la meilleure solution pour répondre à un problème
- Pour cela, elle analyse par le biais d'algorithme complexe de nombreuses données pour générer les réponses les plus adéquates et rationnelles
- Les données mobilisées sont :
 - ce qui existe de disponible sur les data-centers existants
 - les requêtes réalisées par les précédents utilisateurs



En conséquence, une recherche par IA a un impact proportionnel au nombre de data-centers et de serveurs mobilisés.



QUELS RÉFLEXES ÉCOLOS FACE AUX NOUVEAUX SERVICES NUMÉRIQUES ?

SE QUESTIONNER !

- Existe-t-il des alternatives ?
- A quels besoins le service souhaite répondre ? Est-ce que ce besoin est un des miens avant l'apparition du service ?
- De quelles marges de manœuvre puis-je me saisir ?

L'EXEMPLE DE L'IA

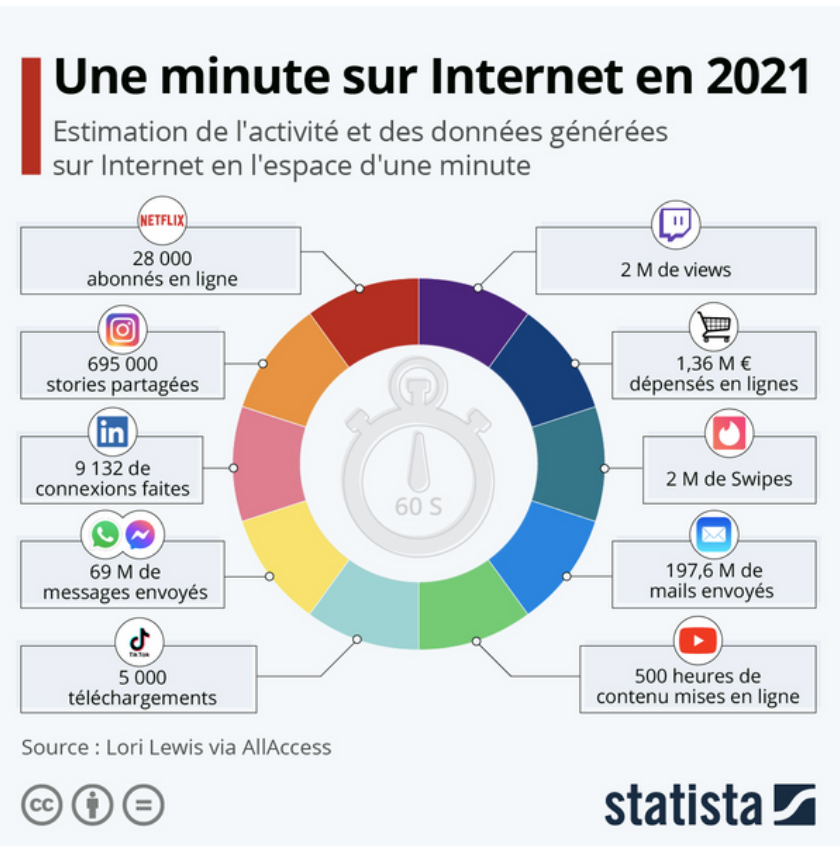
- Si vous avez déjà des habitudes de recherches vertueuses, pas besoin d'utiliser l'IA ! Des banques de ressources et des sites officiels ont déjà prouvé leur efficacité pour les besoins du quotidien :
 - chercher une information légale
 - chercher un modèle de document
 - utiliser une image libre de droit
 - ...
- Soyez pragmatique ! L'IA n'est pas une personne, et les résultats proposés ne sont pas nécessairement exacts
 - Cherchez donc l'efficacité : soyez précis dans vos formulations de recherches, regardez sur les modes d'emploi et les exemples en ligne pour vous inspirer !



MA DONNÉE, QUI LA STOCKE ?

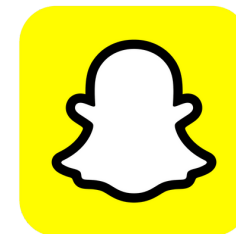
A main levée, combien d'entre vous ont :

- 1 seul compte auprès d'un de ces services ?
- 2 comptes auprès d'un de ces services ?
- 3 comptes auprès d'un de ces services ?
- Plus de 3 comptes auprès d'un de ces services ?



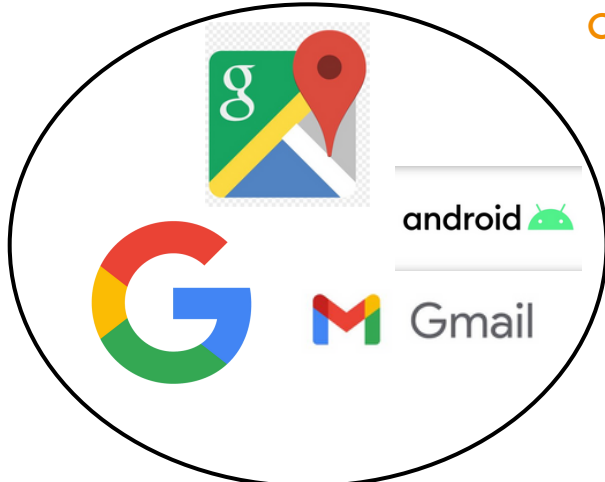
QUI RÉCUPÈRE VOS DONNÉES ?

Qui sont les propriétaires de ces logiciels ?



QUI RÉCUPÈRE VOS DONNÉES ?

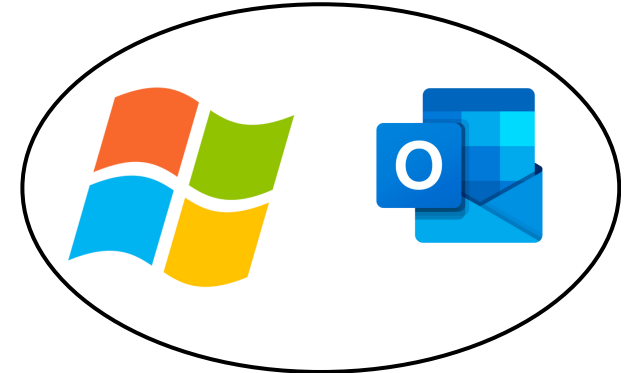
META (EX-FACEBOOK)



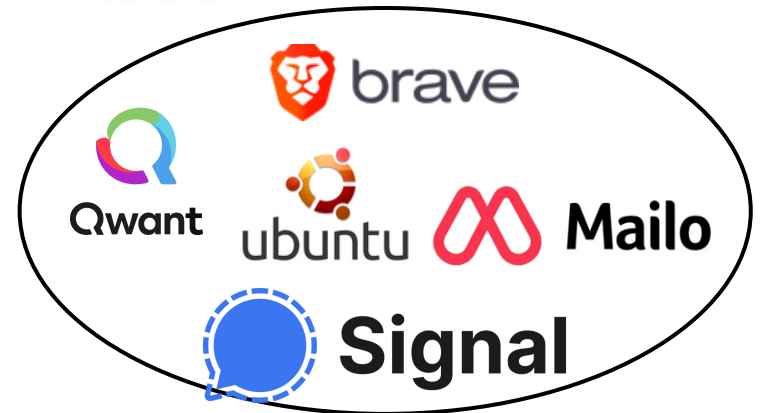
GOOGLE



MICROSOFT



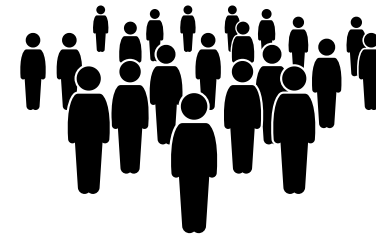
APPLE



LES GAFAM BASENT LEUR MODÈLE ÉCONOMIQUE SUR LA COMMERCIALISATION DES DONNÉES



Les grands entreprises : Google, Apple, Facebook (Meta), Amazon, Microsoft, Netflix, Airbnb, Tesla, Uber



Les utilisateurs

A VOTRE AVIS, QUI A LE PLUS D'INFLUENCE SUR NOS SOCIÉTÉS CONNECTÉES ?



Les lois et les politiques

Le club des 100 milliards de dollars

Milliardaires dont la fortune dépasse les 100 milliards de dollars, en date du 11 octobre 2021 *

	Fortune (Mrd \$)	Évolution annuelle (Mrd \$)
Elon Musk 🇺🇸 Tesla	222	+52
Jeff Bezos 🇺🇸 Amazon	191	+1
Bernard Arnault 🇫🇷 LVMH	156	+41
Bill Gates 🇺🇸 Microsoft	128	-4
Larry Page 🇺🇸 Alphabet	125	+42
Mark Zuckerberg 🇺🇸 Facebook	123	+20
Sergey Brin 🇺🇸 Alphabet	120	+40
Larry Ellison 🇺🇸 Oracle	108	+29
Steve Ballmer 🇺🇸 Microsoft	106	+25
Warren Buffett 🇺🇸 Berkshire Hathaway	103	+16
Mukesh Ambani 🇮🇳 Reliance Industries	101	+24

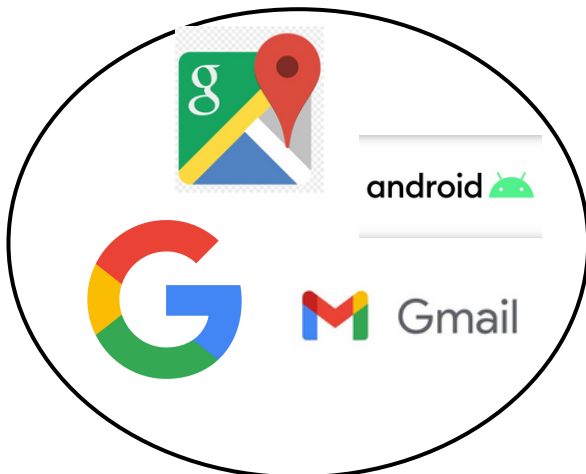
* la fortune indiquée inclut les actifs financiers.
Source : Bloomberg



statista

EN TERME D'IMPACT ENVIRONNEMENTAL, CE QU'IL FAUT REGARDER :

META (EX-FACEBOOK)

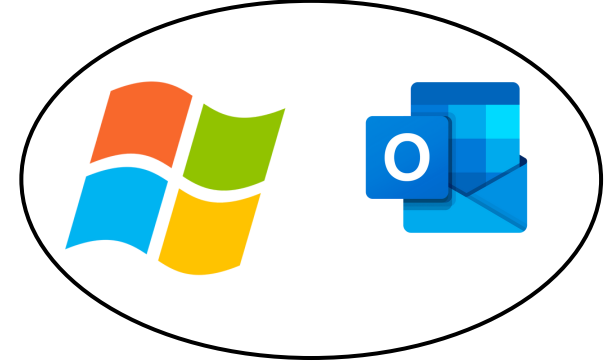


GOOGLE

- Les lieux de sauvegarde des données (parfois les données sont stockées sur plusieurs serveurs)
- La monétisation des données récoltées (et donc la circulation de la donnée)
- l'indice de réparabilité des équipements proposés
- La localisation des sièges sociaux
- La législation en vigueur
- ...



MICROSOFT





CE QU'IL FAUT RETENIR


- Son pouvoir en tant qu'utilisateur réside dans
 - la gestion de sa donnée
 - les logiciels, appareils, applications qu'on utilise
 - sa connaissance des logiciels, appareils et applications qu'on utilise



Vous avez encore des questions ? C'est un bon exercice de recherches en ligne à faire avec votre médiateur ou médiatrice numérique !

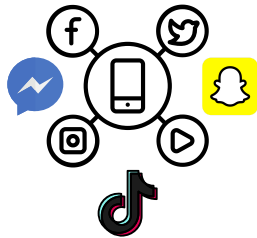


MA DONNÉE, À QUI JE L'ENVOIE ?

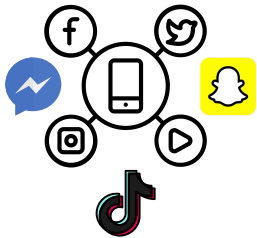


**LA DERNIÈRE FOIS QUE VOUS AVEZ
COMMUNIQUÉ VIA INTERNET, C'ÉTAIT
AVEC QUEL SUPPORT ?**

LA DERNIÈRE FOIS QUE VOUS AVEZ COMMUNIQUÉ VIA INTERNET, C'ÉTAIT AVEC QUEL SUPPORT ?



A VOTRE AVIS, QUEL MOYEN DE COMMUNICATION A LE PLUS FORT IMPACT ÉCOLOGIQUE ?

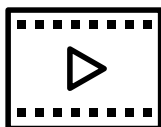


A VOTRE AVIS, QUEL MOYEN DE COMMUNICATION A LE PLUS FORT IMPACT ÉCOLOGIQUE ?

CELA VARIE EN FONCTION ...

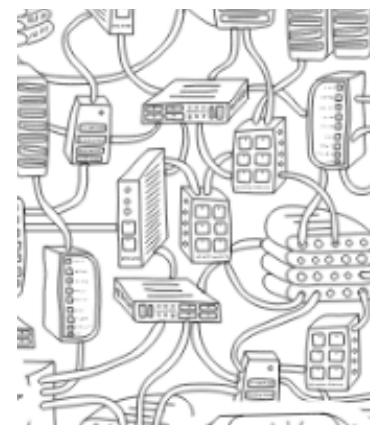
... DU FORMAT

Type de fichier, qualité visuelle attendue et poids



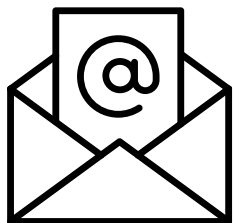
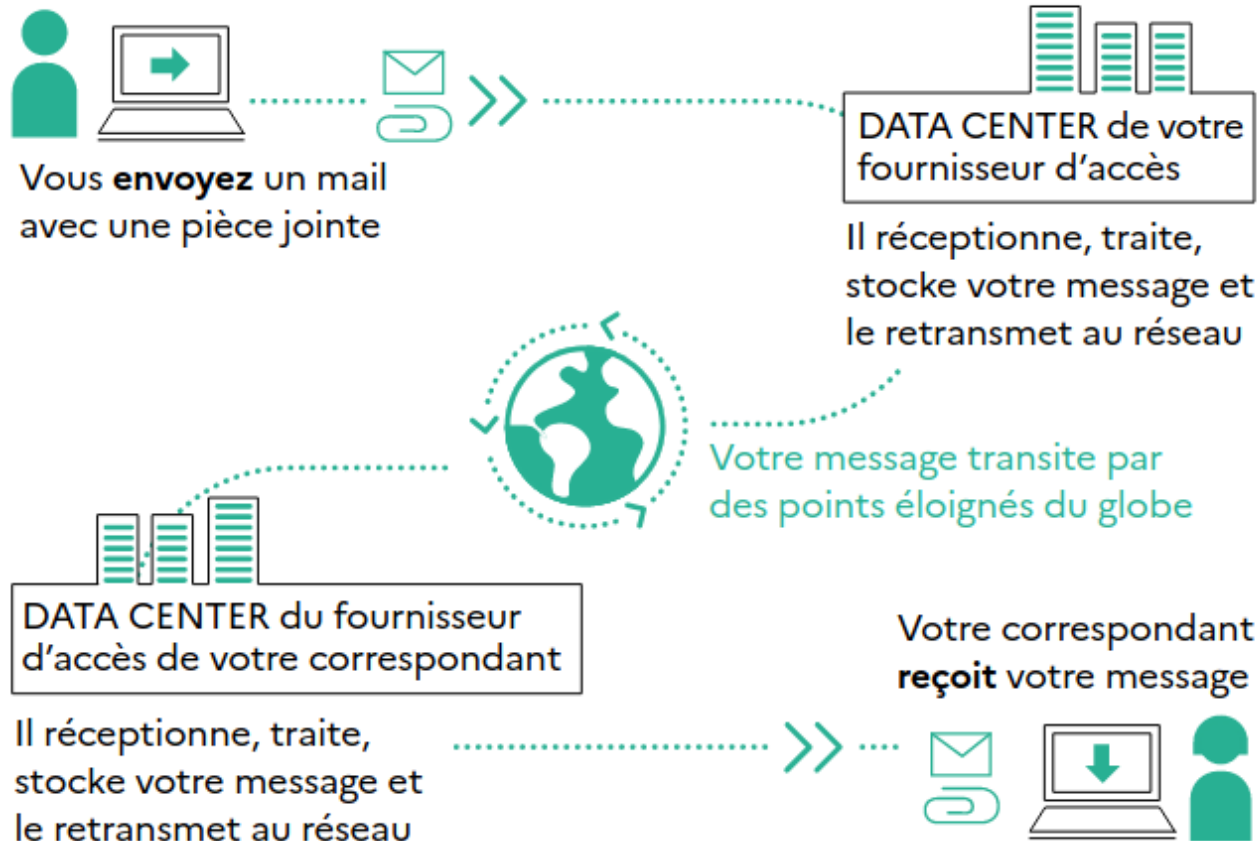
... DU CHEMIN DE LA DONNÉE ET DU STOCKAGE

Certaines applications conservent à plusieurs endroits vos données, d'autres les commercialisent

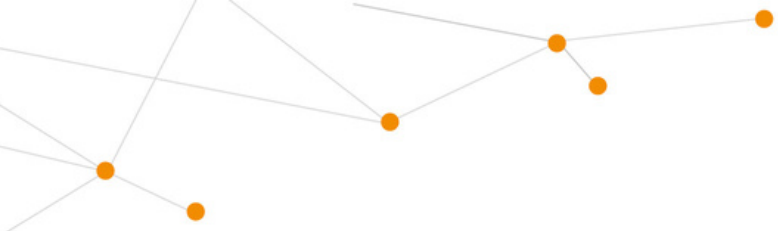


POUR EXEMPLE

L'ENVOI D'UN MAIL: COMMENT ÇA MARCHE?



L'impact de l'envoi d'un mail dépend du poids des pièces jointes, du temps de stockage sur un serveur mais aussi du nombre de destinataires. Multiplier par 10 le nombre des destinataires d'un mail multiplie par 4 son impact.



*“Je dois envoyer des photos
à ma cousine”*



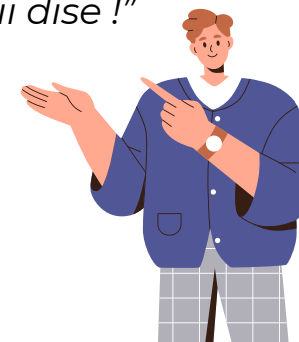
*“J’organise une fête surprise
à Martha !”*

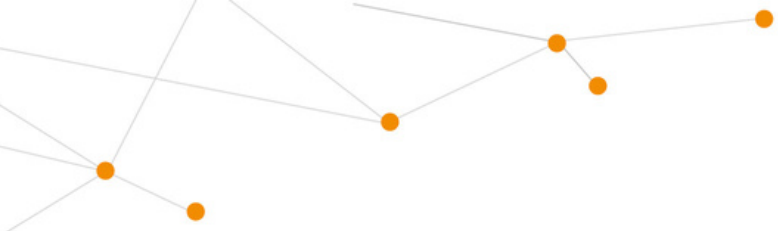
**A VOTRE AVIS, QUEL EST LE MOYEN
DE COMMUNICATION LE PLUS
ADAPTÉ ÉCOLOGIQUEMENT
PARLANT POUR VOTRE MESSAGE ?**



*“Mon collègue doit avoir des
informations très précises
concernant cette réunion en
visio mais ne peut y assister”*

*“J’adore les nouvelles
chaussures de Yassine ! Il faut
absolument que je lui dise !”*





“Je dois envoyer des photos à ma cousine”



- avec un câble connecteur
- échangez vos photos par Bluetooth
- grâce à un lien d'accès généré par votre hébergeur en ligne
- en réduisant la taille des fichiers en les compressant

A VOTRE AVIS, QUEL EST LE MOYEN DE COMMUNICATION LE PLUS ADAPTÉ ÉCOLOGIQUEMENT PARLANT POUR VOTRE MESSAGE ?

Attention, les moyens les plus adaptés peuvent varier en fonction de l'application utilisée



“Mon collègue doit avoir des informations très précises concernant cette réunion en visio mais ne peut y assister”

- un CR de vive voix lors d'une réunion autre
- un lien pour accéder à votre fichier de CR
- L'enregistrement de la réunion en dernier recours, avec un format adapté aux besoins visuels !

- Privilégiez les messages en format texte pour les invitations
- Utilisez des outils libres pour organiser ce que chacun amène, puis supprimez-le lorsqu'il n'a plus lieu d'être (framadata, framacalc, ...)
- Créez un stockage partagé pour déposer les photos, idéalement sur une plateforme respectueuse de vos données

"J'organise une fête surprise à Martha !"



A VOTRE AVIS, QUEL EST LE MOYEN DE COMMUNICATION LE PLUS ADAPTÉ ÉCOLOGIQUEMENT PARLANT POUR VOTRE MESSAGE ?

Attention, les moyens les plus adaptés peuvent varier en fonction de l'application utilisée

- Dites-le lui verbalement !
- Envoyez un sms !
- Évitez la circulation de photos non essentielles



"J'adore les nouvelles chaussures de Yassine ! Il faut absolument que je lui dise !"





COMMENT RECHERCHER UNE DONNÉE ?



**OÙ TROUVER CE RÉSULTAT SANS TAPER CES MOTS
SUR TON MOTEUR DE RECHERCHE ?**

Mon compte CAF

Recette cake aux olives

*Date de naissance chanteuse
Cher*

*Mariah Carey - All I want for
Christmas is you*

Devis pare-brise

Hôtel Genève

OÙ TROUVER CE RÉSULTAT SANS TAPER CES MOTS SUR UN MOTEUR DE RECHERCHE ?

Mon compte CAF

- Utiliser les favoris
- Taper directement “caf.fr” dans la barre d’URL de son navigateur
- Utiliser un lien à partir d’un mail
- ...

Date de naissance chanteuse Cher

- Utiliser le moteur de recherche de Wikipédia
 - Wikipédia peut être mis en favoris pour réduire encore plus son impact
- ...

Devis pare-brise

- Si vous parvenez à vous souvenir d’une enseigne réparatrice, passez directement par le site dédié
- Demandez à votre garagiste !
- ...

Recette cake aux olives

- Tenir un livre de recette papier (hihi)
- Faire la recherche directement sur votre site de cuisine préféré
- Garder en favoris vos recettes dans un dossier dédié
- ...

PS : ne regardez la vidéo seulement si cela vous semble nécessaire !

Mariah Carey - All I want for Christmas is you

- Faire sa recherche sur son application de streaming musical favorite
- ...

Hôtel Genève

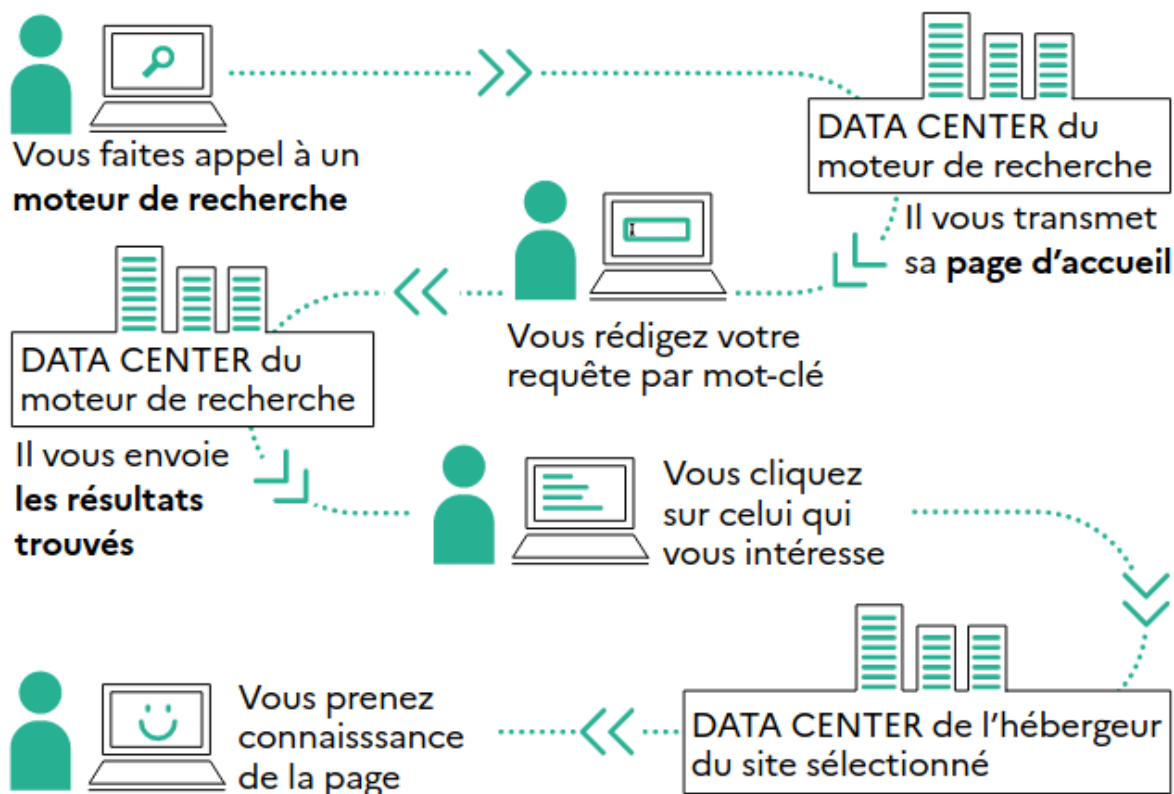
- Utiliser l’historique pour retrouver les sites précédemment consultés
- Réaliser sa recherche directement sur une application dédiée
- Cherchez dans les guides papier !
- ...

RÉALISER UNE RECHERCHE SUR LE WEB, QUEL IMPACT ENVIRONNEMENTAL ?

LES CONSEILS

Recherche web : aller au plus court

LA REQUÊTE WEB: COMMENT ÇA MARCHE?



ADEME - La face cachée du numérique, 2021

- Réalisez une recherche seulement si celle-ci est nécessaire et n'a pas d'autres alternatives
- Choisissez les bons mots clés ! Il s'agit d'effectuer une recherche qualifiée pour s'assurer d'un résultat dès la première recherche !
- Utilisez des moteurs de recherche et des navigateurs respectueux de vos données :
 - au moins vos données sont commercialisées, au moins elles ont un impact environnemental !
 - Pour s'en assurer, vous pouvez également bloquer les traceurs sur vos pages internet, afin de contrôler la captation de vos données :





LES DONNÉES VISUELLES QUE JE CONSOMME

A VOTRE AVIS, QU'EST CE QUI CONSOMME LE PLUS ENTRE ...

1



2H DE STREAMING

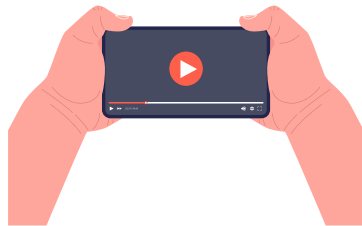
OU



RECEVOIR 5 MAILS DE PUBLICITÉ PAR JOUR PENDANT UNE SEMAINE

?

2



REGARDER UNE VIDEO D'1H AVEC SA 4G

OU



APPELER 1H EN VISIO, À PARTIR DE CHEZ SOI

?

A VOTRE AVIS, QU'EST CE QUI CONSOMME LE PLUS ENTRE ...

1



2H DE STREAMING

OU



RECEVOIR 5 MAILS DE PUBLICITÉ PAR JOUR PENDANT UNE SEMAINE

?

2



REGARDER UNE VIDEO D'1H AVEC SA 4G

OU



APPELER 1H EN VISIO, À PARTIR DE CHEZ SOI

?

FAIS LE TEST !

[HTTPS://IMPACTCO2.FR/USAGENUMERIQUE](https://impactco2.fr/usagenumerique)



← ↻ ↓
Découvrez l'impact des usages numériques sur le climat

Mesurez facilement l'empreinte carbone des mails, du streaming ou de la visioconférence & comparez l'impact de ces usages à celui de la construction de vos appareils



Sources et hypothèses

Vos usages émettent **0,3 kg CO₂e par semaine**

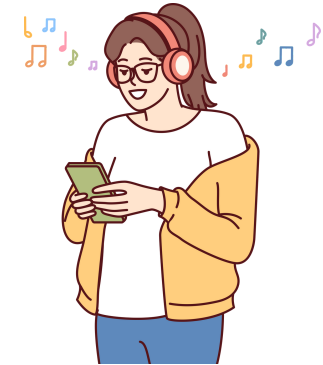
Cette valeur comprend l'utilisation de vos appareils, la transmission de la donnée et la construction et l'usage des data-centers. L'impact de la construction de vos appareils n'est pas incluse mais est abordée plus bas dans la page.

soit **13 kg CO₂e par an**

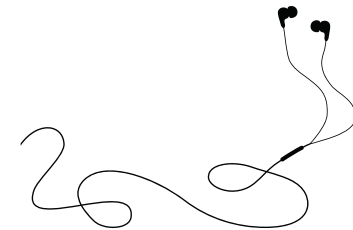
QUELQUES CONSEILS POUR ADOPTER DES HABITUDES ECORESPONSABLES ?



“Je consomme du contenu vidéo toute la journée, parfois sans le regarder !”



“J’écoute de la musique pendant tout mon trajet !”

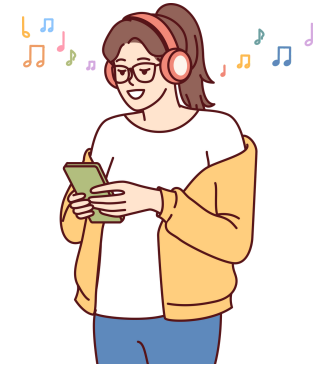


QUELQUES CONSEILS POUR ADOPTER DES HABITUDES ECORESPONSABLES ?



“Je consomme du contenu vidéo toute la journée, parfois sans le regarder !”

- Désactiver la lecture automatique des vidéos
- Baisser la résolution des vidéos regardées
- Prendre un temps dédié pour regarder une vidéo, idéalement à plusieurs sur le même écran !
- Proposer des activités sans contenus média avec vos proches



“J’écoute de la musique pendant tout mon trajet !”

- Télécharger sa playlist quotidienne (via le Wifi idéalement)
- Utiliser une plateforme sans image associée pour écouter ses sons

