

Charte graphique

Personnaliser votre communication France services




RÉPUBLIQUE FRANÇAISE
 Liberté
 Égalité
 Fraternité

France services

Je ne sais pas trop où et comment faire ma demande de carte grise

... venez, on va s'en occuper

Malcy, 23 ans Vézère

Laetitia, agent France services

PROCHE DE VOUS, PROCHE DE CHEZ VOUS

Santé, famille, retraite, logement, impôts... chez France services, nos agents vous accueillent à moins de 30 minutes de chez vous et sont heureux de vous aider dans vos démarches du quotidien.

Trouvez la France services la plus proche de chez vous sur france-services.gouv.fr






RÉPUBLIQUE FRANÇAISE
 Liberté
 Égalité
 Fraternité

France services

Je suis un peu perdue avec ma déclaration de revenus en ligne

... je vais aller plus vite

Josiane, 63 ans Montlouis-sur-Loire

PROCHE DE VOUS, PROCHE DE CHEZ VOUS

Santé, famille, retraite, logement, impôts... chez France services, nos agents vous accueillent à moins de 30 minutes de chez vous et sont heureux de vous aider dans vos démarches du quotidien.

Trouvez la France services la plus proche de chez vous sur france-services.gouv.fr



01 Règles d'utilisation du logo

France services	04
Le bandeau	08

02 Les codes graphiques de campagne

Typo	10
Couleurs	11
Iconographie	12
Pictogrammes	13
Synthèse	14

03 La signalétique

Vitrophanie	16
Plaque enseigne	17
Panneaux	18
Kakémono	19

04 Les outils print

Construction	21
Affiches	22
Annonces presse	23
Flyers	24
Badge	25
Carte de visite	26
Carte mémo	27
Goodies	28

05 Les outils digitaux

Construction	30
Vignettes facebook	31
Construction cover	32
Profil picture / cover	33

01 **Le logo**

France services
Le bandeau

1.

FRANCE SERVICES



En tant qu'entité offrant un service direct à l'utilisateur et proposant un accueil du public, France services bénéficie d'un logotype. Celui-ci est utilisé aux côtés du bloc marque République Française sur tous les supports. Aucune déformation, ni recomposition du logo n'est autorisée. Seul l'affichage sur de la signalétique bénéficie d'une exception, présentée ci-après.

Format vertical :



**RÉPUBLIQUE
FRANÇAISE**

*Liberté
Égalité
Fraternité*

**France
services**

Format horizontal :



**RÉPUBLIQUE
FRANÇAISE**

*Liberté
Égalité
Fraternité*

**France
services**

1.

FRANCE SERVICES

Pour les informations de composition du bloc marque avec l'intitulé « République Française » et la Marianne, merci de vous référer à la charte graphique de l'État (disponible en ligne à l'adresse gouvernement.fr/marque-Etat).

Règles d'utilisation :



1.

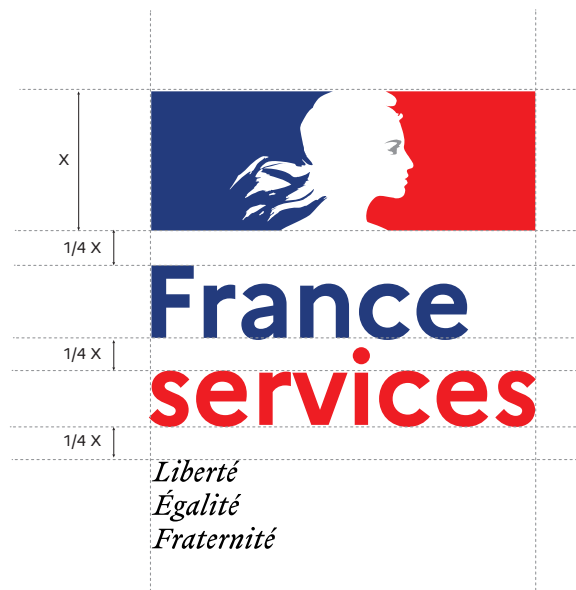
FRANCE SERVICES



Lors d'affichage signalétique,
le logotype France services bénéficie
d'une exception de format.



Règles d'utilisation du logotype en signalétique :



1.

LE BLOC MARQUE



Afin de mettre en valeur la signature de la campagne, un bandeau a été créé. Comme le logo France services, il est indispensable de le retrouver sur tous les supports de communication.

Le bandeau se décline sous les trois couleurs principales de la campagne.

Version horizontale :

PROCHE DE VOUS, **PROCHE DE CHEZ VOUS**

PROCHE DE VOUS, **PROCHE DE CHEZ VOUS**

PROCHE DE VOUS, **PROCHE DE CHEZ VOUS**

Version verticale :

PROCHE DE VOUS,
PROCHE DE CHEZ VOUS

PROCHE DE VOUS,
PROCHE DE CHEZ VOUS

PROCHE DE VOUS,
PROCHE DE CHEZ VOUS

02 Les codes graphiques de campagne

Typo

Couleurs

Iconographie

Pictogramme

2.

TYPO- GRAPHIE



Pour garantir l'homogénéité de la campagne, la typographie Marianne® a été sélectionnée. Elle se décline en six niveaux de graisse afin de permettre un large panel d'expression. En libre service elle est disponible en téléchargement sur la plateforme osmose.numerique.gouv.fr

THIN

A À Â Ã B C Ç D E È É Ê Ë F G H I Î Ï J K L M N O Ô Ö Ø P Q R S T U Û Ü V W X Y Z
a à â ä b c ç d e è é ê ë f g h i î ï j k l m n o ô ö ø p q r s t u ù û v w x y z
0 1 2 3 4 5 6 7 8 9 € . , ; ; ... * ' ' " " ' " ! ? - < > « » () - — · @ \ / / | _ #

LIGHT

A À Â Ã B C Ç D E È É Ê Ë F G H I Î Ï J K L M N O Ô Ö Ø P Q R S T U Û Ü V W X Y Z
a à â ä b c ç d e è é ê ë f g h i î ï j k l m n o ô ö ø p q r s t u ù û v w x y z
0 1 2 3 4 5 6 7 8 9 € . , ; ; ... * ' ' " " ' " ! ? - < > « » () - — · @ \ / / | _ #

REGULAR

A À Â Ã B C Ç D E È É Ê Ë F G H I Î Ï J K L M N O Ô Ö Ø P Q R S T U Û Ü V W X Y Z
a à â ä b c ç d e è é ê ë f g h i î ï j k l m n o ô ö ø p q r s t u ù û v w x y z
0 1 2 3 4 5 6 7 8 9 € . , ; ; ... * ' ' " " ' " ! ? - < > « » () - — · @ \ / / | _ #

MEDIUM

A À Â Ã B C Ç D E È É Ê Ë F G H I Î Ï J K L M N O Ô Ö Ø P Q R S T U Û Ü V W X Y Z
a à â ä b c ç d e è é ê ë f g h i î ï j k l m n o ô ö ø p q r s t u ù û v w x y z
0 1 2 3 4 5 6 7 8 9 € . , ; ; ... * ' ' " " ' " ! ? - < > « » () - — · @ \ / / | _ #

BOLD

A À Â Ã B C Ç D E È É Ê Ë F G H I Î Ï J K L M N O Ô Ö Ø P Q R S T U Û Ü V W X Y Z
a à â ä b c ç d e è é ê ë f g h i î ï j k l m n o ô ö ø p q r s t u ù û v w x y z
0 1 2 3 4 5 6 7 8 9 € . , ; ; ... * ' ' " " ' " ! ? - < > « » () - — · @ \ / / | _ #

EXTRABOLD

A À Â Ã B C Ç D E È É Ê Ë F G H I Î Ï J K L M N O Ô Ö Ø P Q R S T U Û Ü V W X Y Z
a à â ä b c ç d e è é ê ë f g h i î ï j k l m n o ô ö ø p q r s t u ù û v w x y z
0 1 2 3 4 5 6 7 8 9 € . , ; ; ... * ' ' " " ' " ! ? - < > « » () - — · @ \ / / | _ #

2.

COULEURS



Pour harmoniser la communication, quatre couleurs principales, issues de la charte de l'Etat, ont été sélectionnées. Privilégiez la couleur bleu #000091 pour les textes et les trois autres couleurs pour apporter de la vie et de la diversité sur vos supports de communication.



#FF8D7E
C 0 | M 54 | J 58 | N 0
R 255 | V 141 | B 126
100%



#FF9940
C 0 | M 39 | J 98 | N 0
R 255 | V 153 | B 64
100%



#000091
C 100 | M 90 | J 20 | N 7
R 0 | V 0 | B 145
100%



#00AC8C
C 92 | M 0 | J 65 | N 0
R 0 | V 172 | B 140
50%



#FFFFFF
C 00 | M 00 | J 00 | N 00
R 255 | V 255 | B 255
100%

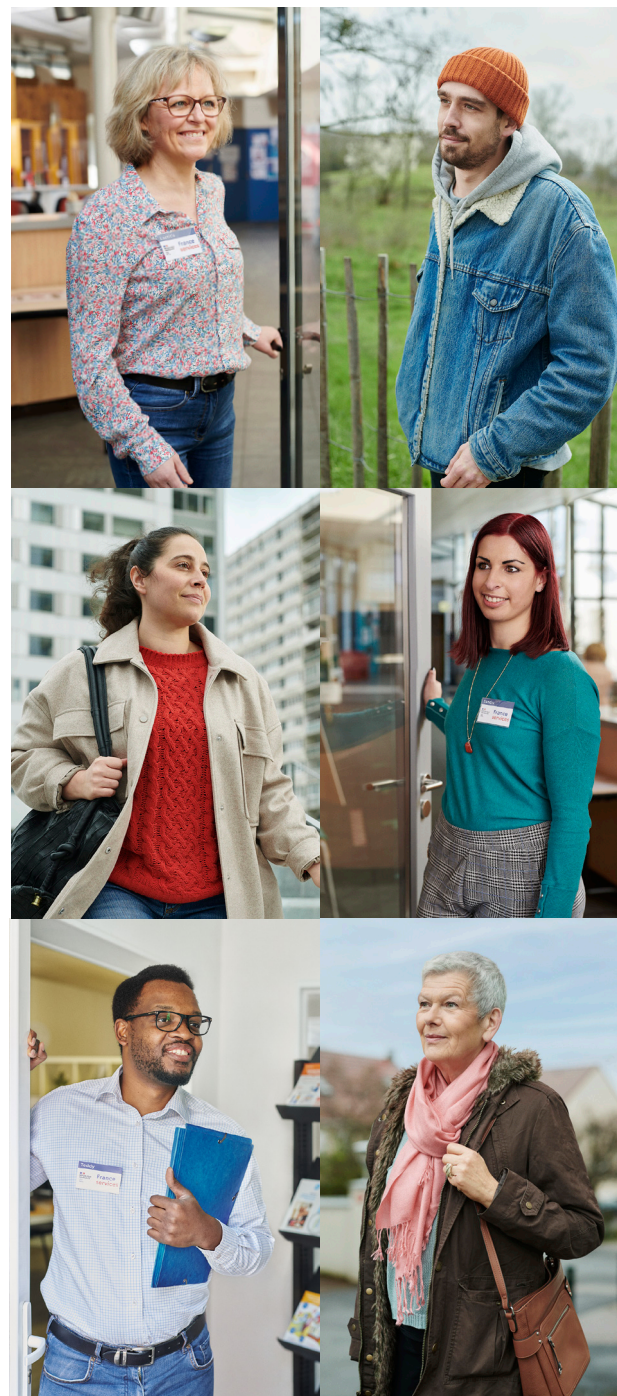
2.

ICONO- GRAPHIE



Une série de portraits a été réalisée pour incarner les usagers et les agents France services. Ces derniers sont d'ailleurs de vrais agents, photographiés au sein de leur France services.

Toutefois, si vous souhaitez utiliser une autre sélection photo, veuillez privilégier l'utilisation d'images de qualité professionnelle (cadrage, regards, lumières). Attention également aux photographies issues de stocks et banque d'images qui sont souvent très stéréotypées (lisses, sur-jouées).



2.

PICTO-GRAMMES



Afin de renforcer la cohésion graphique de l'identité, un univers pictographique filaire a été déterminé. Les pictogrammes peuvent adopter les couleurs définies dans cette charte et être utilisés dans tous les supports de communication print ou digital.

2. SYNTHÈSE

Pour garantir l'homogénéité et l'identification de la campagne, voici les éléments à retrouver autant que possible dans vos supports de communication.



Iconographie



Bulle de dialogue sous forme de pictogramme

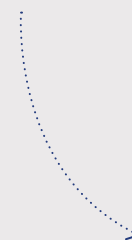


PROCHE DE VOUS,
PROCHE DE CHEZ VOUS

Bandeau



Aplat coloré



Concordance des couleurs



03 La signalétique

Vitrophanie
Plaque enseigne
Panneaux
Kakémono

3.

VITRO- PHANIE



Afin d'habiller vos espaces France services, une signalétique et de la vitrophanie sont mises à votre disposition, déclinées aux couleurs de la campagne. La taille des éléments qui la compose est à définir en fonction de vos espaces. Néanmoins, nous recommandons de positionner ces éléments à hauteur de regard. Les fichiers fournis ne doivent pas être modifiés et doivent contenir le logo France services ainsi que le bandeau.



France
services

Liberté
Égalité
Fraternité

PROCHE DE VOUS,

PROCHE DE CHEZ VOUS

3.

PLAQUE ENSEIGNE



L'utilisation de ce format est conseillée, mais à adapter en fonction des contraintes des plaques existantes. Une plaque présentant le logo France services devra figurer à l'entrée de chaque bâtiment. Pour sa construction merci de vous référer à la charte graphique de l'État gouvernement.fr/marque-Etat sous la rubrique charte complète.



3.

PANNEAUX

Afin de déployer la campagne dans vos locaux, des panneaux d'accueil sont à votre disposition déclinés sous les trois couleurs de la campagne. Veillez à toujours avoir le bandeau de la campagne ainsi que le logo France services.



3.

KAKÉ-MONO



Un kakémono est à votre disposition. Il vous est possible d'ajouter le logo de votre structure porteuse ainsi que ceux de vos partenaires (sur deux lignes maximum), en respectant la Marie-louise de la charte de l'Etat. En libre service à l'adresse gouvernement.fr/charte/charte-graphique-les-fondamentaux/introduction

RÉPUBLIQUE FRANÇAISE
*Liberté
Égalité
Fraternité*

France services

Je ne sais pas trop où et comment faire ma demande de carte grise
Malo
23 ans

J'ai du mal à réaliser ma demande d'APL sur internet
Josiane
63 ans

VENEZ, ON VA S'EN OCCUPER !

PROCHE DE VOUS, PROCHE DE CHEZ VOUS

Santé, famille, retraite, logement, impôts... chez France services, nos agents vous accueillent à moins de 30 minutes de chez vous et sont heureux de vous aider dans vos démarches du quotidien.

Trouvez la France services la plus proche de chez vous sur france-services.gouv.fr

FRANCE SERVICES | Assurance Maladie | Département de la Seine-Saint-Denis | Agence nationale des services publics | Pôle emploi | LA POSTE |



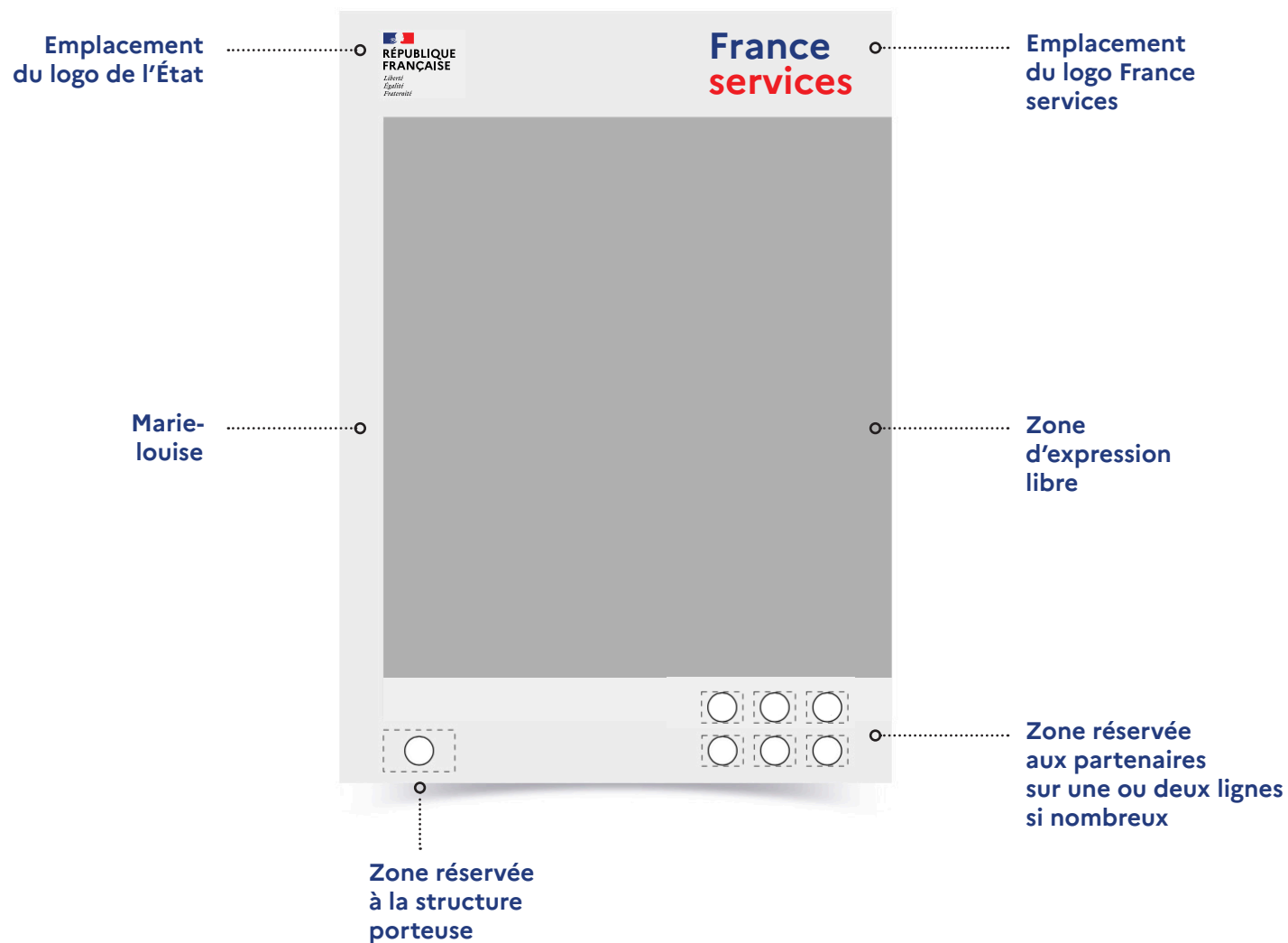
**Zone réservée
aux structures
porteuses et
partenaires**

04 Les outils print

Construction
Affiches
Annonces presse
Flyer
Badge
Carte de visite
Carte mémo
Goodies

4. CONS- TRUCTION

Afin de nous intégrer dans la charte de l'Etat une Marie-louise autour de la zone d'expression est à respecter et cela peu importe le format. Pour sa construction merci de vous référer à la charte graphique de l'Etat.



4. AFFICHES

Une série de quatre affiches est à votre disposition. Il vous est possible d'ajouter ou de modifier les logos partenaires en respectant la Marie-Louise. Vous pouvez également ajouter le logo de votre structure porteuse.



○
Zone réservée aux structures porteuses et partenaires sur une ou deux lignes

4. ANNONCES PRESSE

Une série d'annonces presse est à votre disposition, il vous est possible d'ajouter ou de modifier les logos partenaires en respectant la Marie-Louise.



France services



Santé, famille, retraite, logement, impôts... chez France services, nos agents vous accueillent à moins de 30 minutes de chez vous et sont heureux de vous aider dans vos démarches du quotidien.
Trouvez la France services la plus proche de chez vous sur france-services.gouv.fr



Zone réservée aux structures porteuses et partenaires sur une ou deux lignes

5. FLYER

Un flyer est à votre disposition, il vous est possible d'ajouter ou de modifier les logos partenaires en respectant la Marie-louise. Il vous est également possible de renseigner les coordonnées et contacts de votre France services.



France services

Besoin d'aide pour vos démarches administratives et du quotidien ?

- FORMATION, EMPLOI, RETRAITE
- ÉTAT CIVIL ET FAMILIAL
- JUSTICE
- BUDGET

PROCHE DE VOUS, PRO

Les agents France services vous accueillent pour toutes vos démarches du quotidien.

France services vous permet d'accéder facilement aux services publics :



VOS SERVICES ET PERMANENCES À

France services
 adresse :
 contact :
 horaires :

Permanences
 adresse :
 contact :
 horaires :

Zone à renseigner avec le nom de votre commune

Zone à renseigner

Plus d'informations dans votre France services ou sur france-services.gouv.fr



Zone réservée aux structures porteuses et partenaires sur une ou deux lignes

4.

BADGE



Pour mieux vous identifier du public, des badges sont à votre disposition. Veillez à toujours avoir le logo France services.



Texte ferré à gauche



Typographie : Marianne Bold 25 PT

Logotype centré



4.

CARTE DE VISITE



Des cartes de visites sont déclinées aux couleurs de la campagne. Un gabarit est à votre disposition, néanmoins veillez à bien faire apparaître le bandeau et le logo France services.



France
services

PRÉNOM NOM

Poste/fonction sur une ou plusieurs lignes (2 maximum)

Bureau/département sur une ou plusieurs lignes (2 maximum)

00, Nom de la Rue
0000 Ville
Tél : 00 00 00 00 00
Mél : nom.prenom@pm.gouv.fr

- **Marianne Bold - 9 PT**
- **Marianne Regular - 7 PT**
- **Marianne Thin - 7 PT**

- **Marianne Thin - 5 PT**

PROCHE DE VOUS,

PROCHE DE CHEZ VOUS

france-services.gouv.fr

- **Bandeau et Url centrés**

4.

CARTE MÉMO

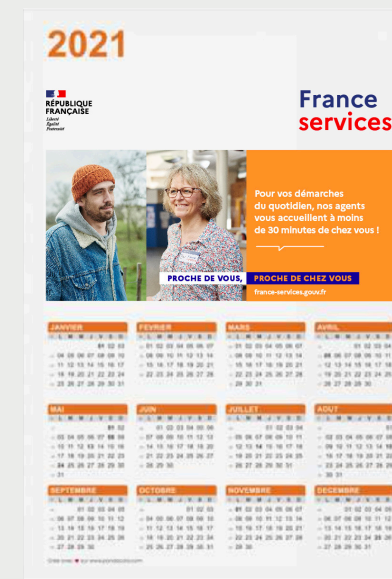


Des cartes de prises de rendez-vous aux couleurs de la campagne peuvent être distribuées aux usagers. Sa dimension de 74X105 mm facilite son utilisation : il est possible de la ranger dans un portefeuille.



4. GOODIES

Afin de déployer la campagne sur différents supports des goodies ont été créés, néanmoins si vous devez en choisir d'autres, veuillez faire attention à ce que les goodies soient éco-responsables (sans plastique et eco-compatibles).
Veuillez également à toujours respecter la charte de l'Etat ainsi qu'à intégrer le bandeau et le logo France services.



05 **Les outils digitaux**

Construction

Vignettes

Construction cover

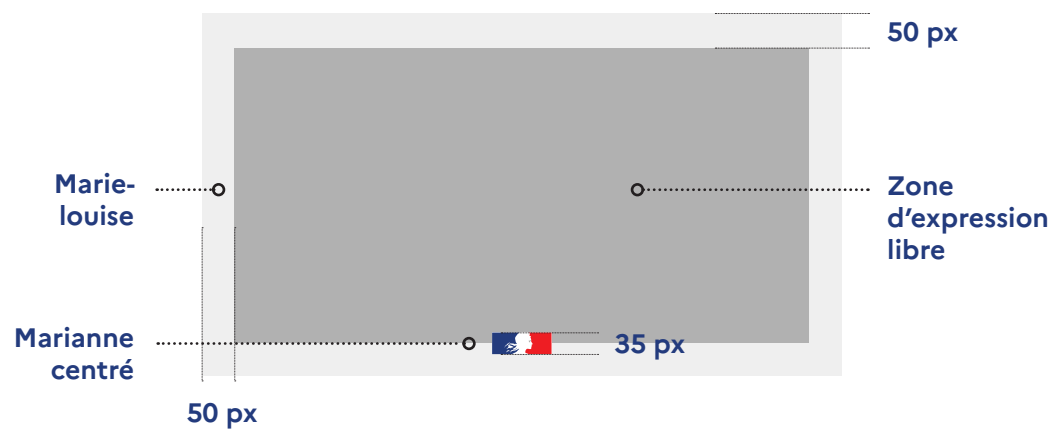
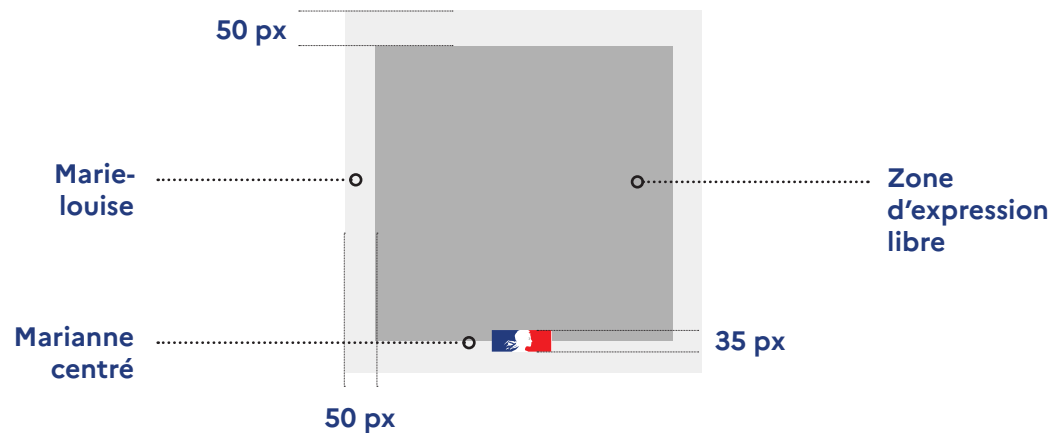
Profil picture / cover

5. CONS- TRUCTION



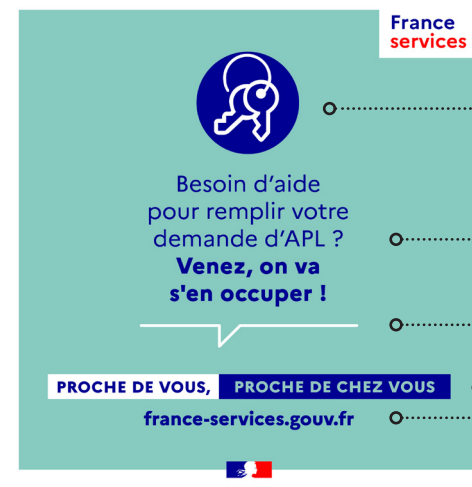
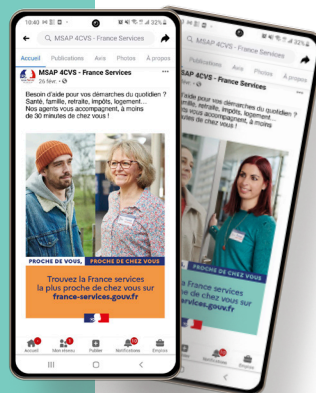
Afin de respecter la charte de l'Etat, une Marie-louise est à respecter autour de la zone d'expression et cela peu importe le format.

Pour sa construction, veuillez vous référer à la charte graphique de l'État (disponible en ligne à l'adresse gouvernement.fr/marque-Etat)



5. VIGNETTES

Afin de vous aider à relayer la campagne sur les réseaux sociaux, une série de vignettes a été créée, reprenant tous les codes graphiques de la campagne. Vous pouvez créer vos propres vignettes en utilisant le gabarit présenté ici.



France services

Logo



Pictogramme

Besoin d'aide pour remplir votre demande d'APL? Venez, on va s'en occuper!

Texte



Bulle de dialogue

PROCHE DE VOUS, PROCHE DE CHEZ VOUS

Bandeau

france-services.gouv.fr

Url

5. COVER



Principe de construction



5. COVER

Un bandeau cover facebook et une «profil picture» ont été créés aux couleurs de la campagne. Ils sont à utiliser ensemble et ne doivent pas être dissociés.



Concordance couleur
de la «profil picture»
et de la cover



Des questions ?



Des formations webinaires de 20 minutes vous sont proposées pour la prise en main de ces différents outils. Pour connaître les créneaux disponibles, rendez-vous sur : osmose.numerique.gouv.fr, rubrique agenda

**Vous pouvez également contacter
la ligne directe :**

01 89 16 60 50

franceservices@partiesprenantes.com

france-services.gouv.fr