



Atelier découverte FranceConnect

Présentation



**CONSEILLER
NUMÉRIQUE**





Qu'est-ce que c'est et à quoi ça sert ?

- **"Passe" conçu par l'état.**
- **Sorte de passerelle entre sites de démarches en ligne.**
- **Facilite les démarches en ligne.**
- **Un seul identifiant et un seul mot de passe.**
- **Permet d'accéder à de nombreux services.** (Plus de 1400)
Ex. France Titres (ANTS), Assurance retraite, Info retraite, AGIRC ARRCO, Banque de France, Ameli, Impôts, France Travail, CAF, Demande de Logement Social, Urssaf, MDPH...



France
Connect

<https://franceconnect.gouv.fr/franceconnect>



DINUM

<https://www.dailymotion.com/video/x78xrdm>

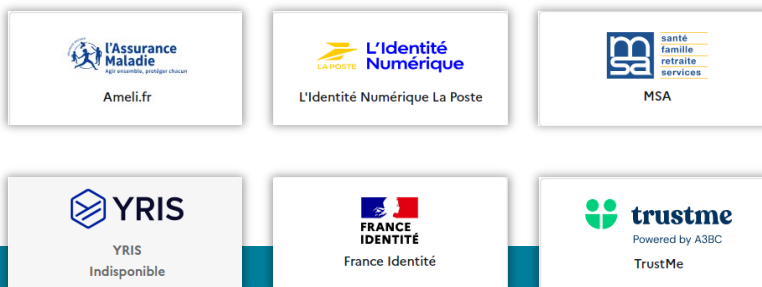
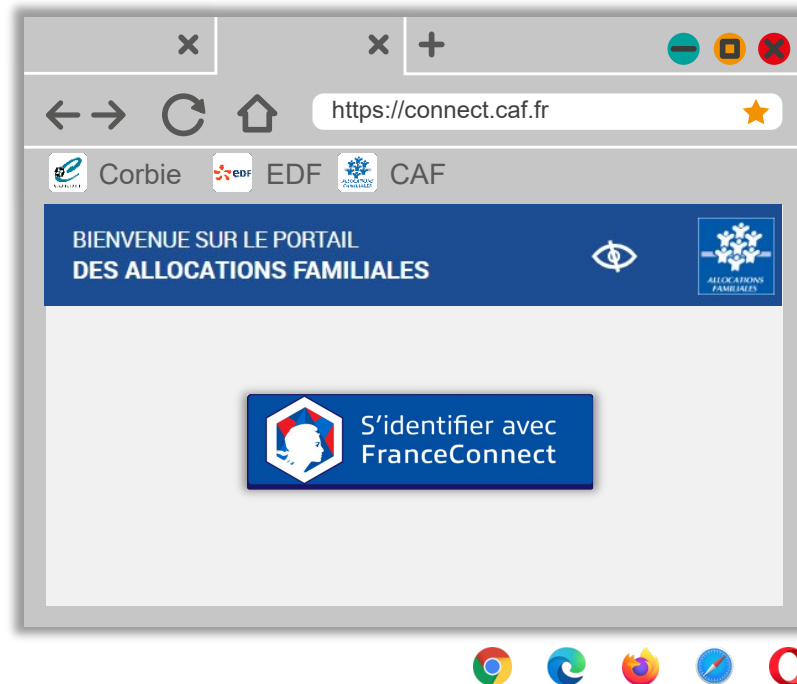
FranceConnect expliqué en 2 minutes





Le principe

- Sur un site qui dispose du bouton FranceConnect.
- Pas de compte à créer.
- Connexion grâce à l'une des 7 options.
- Via un compte que vous possédez déjà.
- **Au choix** : Les impôts, Ameli, L'Identité Numérique, MSA, YRIS, France Identité, TrustME





Comment cela fonctionne ?

Sur le site de la démarche en ligne concernée...

1 Cliquer sur le bouton

S'identifier avec FranceConnect.

2 Choisir le service à utiliser

Service dont on connaît l'identifiant et mot de passe.

3 Saisir son identifiant et mot de passe

Après avoir été redirigé vers le site du service.





Identifiant

Mot de passe

Plus de 1400 Services en ligne

Au choix :



impots.gouv.fr



MSA



Ameli.fr




YRIS
Indisponible



L'Identité Numérique La Poste



France Identité



TrustMe



France
Connect

Ex:



AGENCE NATIONALE DES TITRES SÉCURISÉS



EUROSYSTÈME



ALLOCATIONS FAMILIALES



Agir ensemble, protéger chacun



Au service de notre protection sociale



CAISSE NATIONALE

etc...



Gain de temps

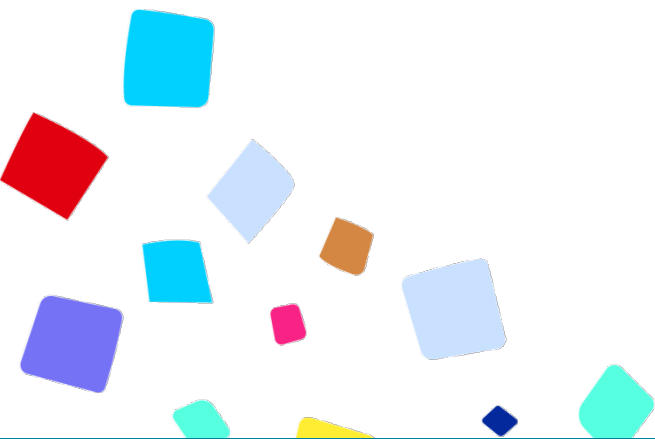


Sécurité



Pas de compte à créer





Nous avons terminé...
Merci.



Crédits images : [qrcodemonkey](#) / [Freepik](#) / [CNFS](#)



**CONSEILLER
NUMÉRIQUE**



Guillaume GOBERT

Màj 26/03/2025

