



Atelier découverte Le WEB

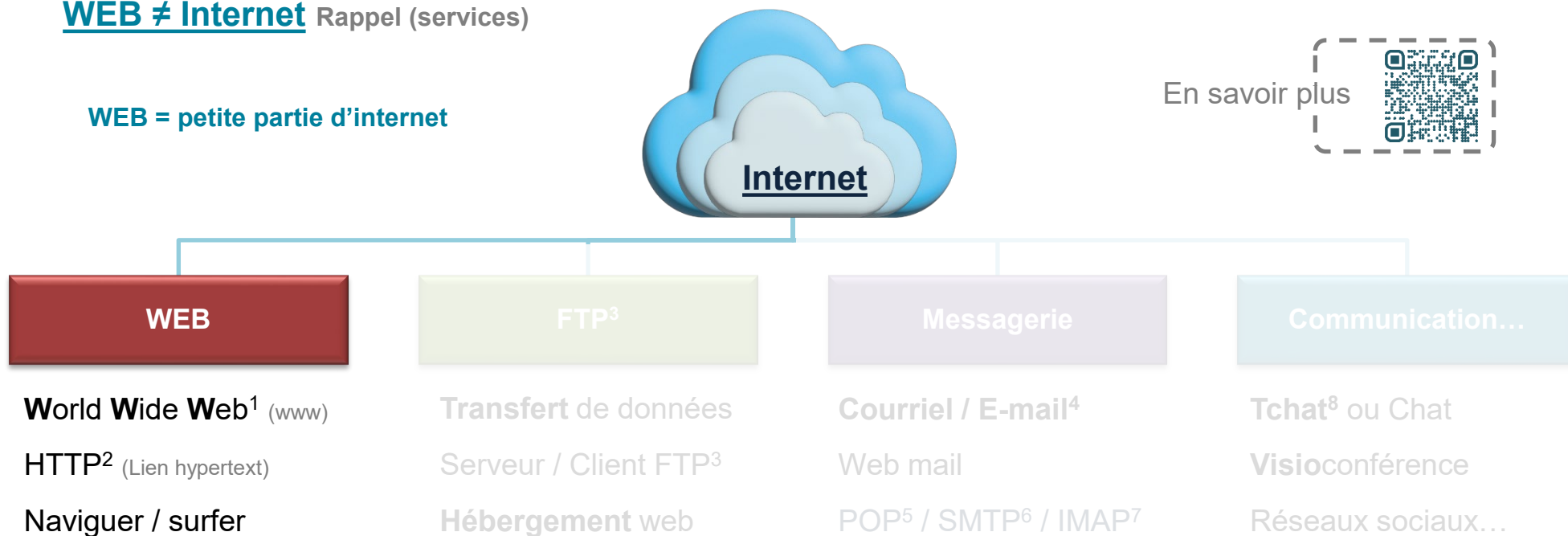




WEB ≠ Internet Rappel (services)

WEB = petite partie d'internet

En savoir plus



1 : Toile d'araignée mondiale; 2 : HyperText Transfer Protocol; 3 : File Transfer Protocol; 4 : Electronic Mail; 5 : Post Office Protocol;
6 : Simple Mail Transfer Protocol; 7 : Interactive Message Access Protocol; 8 : Messagerie Instantanée;



Qu'est-ce que c'est?

WWW

World¹

Wide²

Web³

Inventé par [Tim BERNERS-LEE](#) et [Robert CAILLIAU](#) en 1980, le Web est un outil permettant la consultation de **sites internet** par le biais d'un logiciel appelé **Navigateur Web**.

En savoir plus

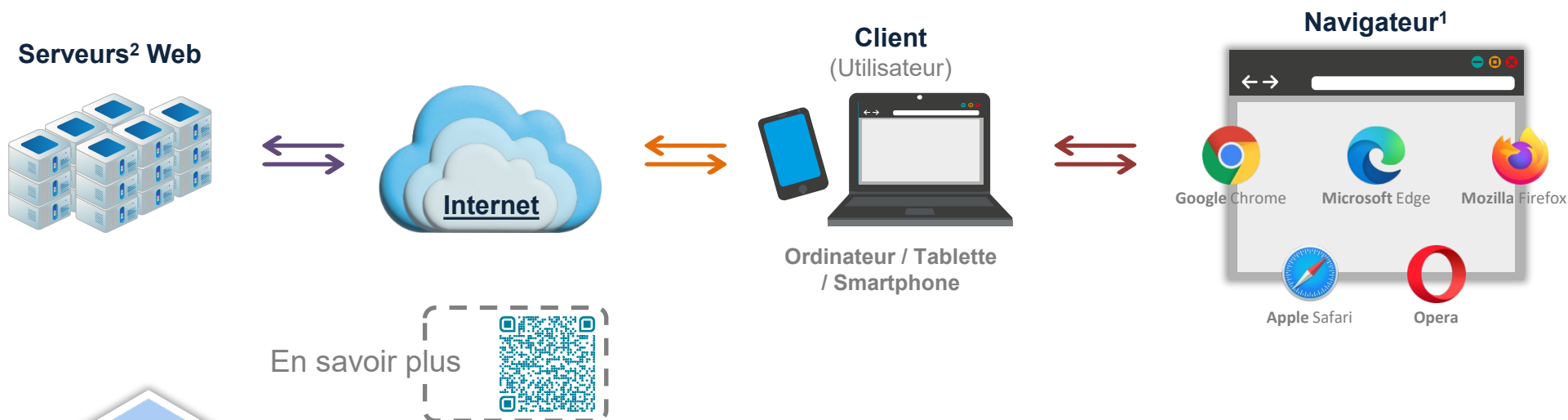


1 : Monde / Mondial; 2 : Large / Vaste; 3 : Toile;



Les Navigateurs

Un **navigateur Web** est un logiciel¹ permettant de traduire les données informatiques venant des Serveurs² pour qu'elles soient lisibles par l'utilisateur (vous).



1 : Programme informatique permettant d'effectuer des tâches spécifiques; 2 : Machines puissantes qui envoient les données du site vers l'utilisateur;





Les Navigateurs Fonctionnement

Tous les **navigateur Web** ont le même fonctionnement et sont composés des mêmes éléments.

1 Barre d'adresse / de recherche

- Zone de saisie d'adresse web (URL¹) (doit être connue)
- Zone de recherche, saisir des mots ou termes clés
- ★ Enregistrement de favoris (Cliquer sur l'étoile une fois sur le site souhaité)

2 Boutons de navigation

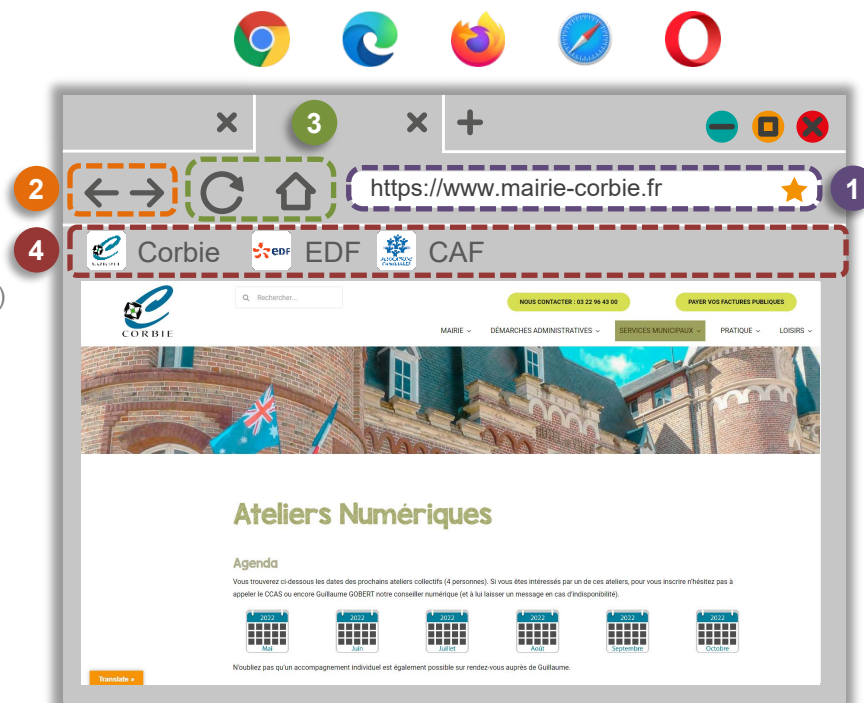
- Permettent de naviguer entre les différentes pages (dernièrement consultées)

3 Actualisation / Page d'accueil

- ↻ Permet d'actualiser la page web en cours.
- 🏠 Permet de revenir à la page d'accueil (définie dans les options du navigateur)

4 Barre de favoris

- Zone d'enregistrement des favoris (des dossiers peuvent être créés)



1 : Uniform Resource Locator;



La navigation

Une fois dans un Navigateur il est possible de naviguer sur un site web dont **on connaît l'adresse** (URL¹) mais il est également possible de faire **une recherche** sur la "toile²".

Il faudra pour cela se rendre sur un moteur de recherche.

Le moteur de recherche.

- Outil de recherche en ligne
- Fait appel à des critères et des mots clés.

- Exemples :  Google  Yahoo!  Bing  Qwant  Lilo

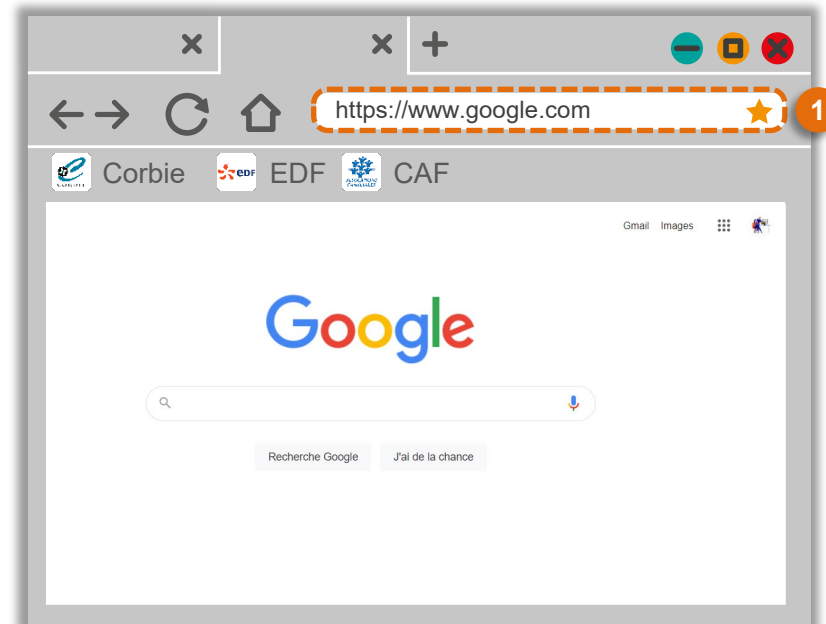
1 Démarrer la navigation (plusieurs alternatives)

- Saisir l'adresse URL¹ du site dont on connaît l'adresse
- Saisir l'adresse URL¹ du moteur de recherche
- Saisir directement une recherche grâce à des mots clés.

Valider avec la touche "entrée" du clavier



1 : Uniform Resource Locator; 2 : Le Web;





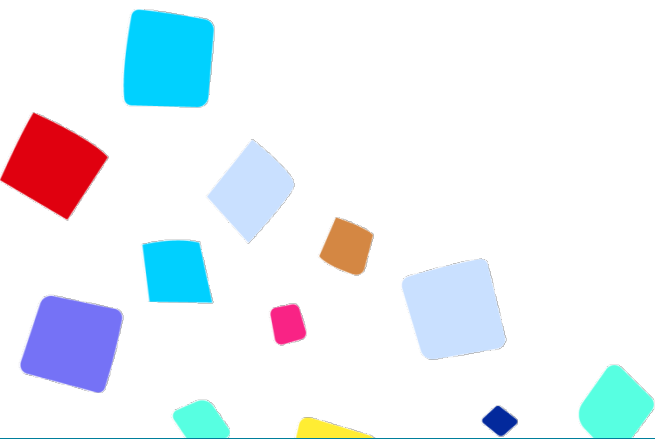
Lexique (Simplifié)

- **Adresse IP¹** : Adresse unique sur l'ensemble du réseau Internet permettant d'identifier un ordinateur. (ex. 213.186.33.4)
- **Back-end²** : Ensemble des éléments d'un site web **invisible pour l'utilisateur**. (Code de programmation, processus...)
- **Base de données** : Ensemble d'**informations structurées** facilement accessible au moyen d'un logiciel.
- **Big Data³** : **Ensembles volumineux** de données analysées à des fins commerciales ou non. (Via Ethernet, Wifi, 4G...)
- **B2B⁴ ou B to B** : Désigne l'ensemble des activités commerciales existantes **entre deux entreprises**.
- **B2C⁵ ou B to C** : Désigne l'ensemble des activités commerciales entre **une entreprise et les consommateurs**.
- **FAQ⁶** : **Rubrique** d'un site web regroupant les **réponses** aux questions fréquemment posées.
- **Front-end⁷** : Ensemble des éléments d'un site web **visible par l'utilisateur**. (Interface graphique)
- **Pop-up⁸** : Fenêtre web secondaire s'affichant en superposition avec la fenêtre principale. (Souvent publicitaire)



1 : Internet Protocol; 2 : Arrière-plan 3 : Grosses Données; 4 : Business to Business; 5 : Business to Consumer 6 : Foire Aux Questions

7 : Extrémité avant; 8 : Apparaître;



Vous avez terminé... A vous de jouer!



Crédits images : [Freepik](#) / [Vecteezy](#) / [CNFS](#)



Guillaume GOBERT

04/10/2022

