



Atelier découverte

Retouche Photo

Présentation



**CONSEILLER
NUMÉRIQUE**





Pour quoi faire ?

- 1 Recadrer ou déformer une photo**
Ne garder qu'une zone de la photo, pivoter la photo...
- 2 Améliorer le rendu d'une photo**
Modifier les couleurs, éclaircir, ajouter des effets...
- 3 Modifier les éléments d'une photo**
Supprimer ou modifier certains éléments de la photo
- 4 Assembler des photos**
Faire une photo à partir de plusieurs photos (Ex. Pêle-mêle)
- 5 Réaliser du photo-montage**
Transformer une photo dans le but de donner un sens différent à la photo originale.



Exemples d'utilisation

AndreiXPS

<https://creapills.com/photoshop-montages-andreixps-20230807>



Pierre BETEILLE

<https://www.pierrebeteille.com/moi.html>



Calob CASTELLON

<https://youpic.com/calobcastellon>





Comment faire ?

Utilisation d'un logiciel de retouche photo

En ligne (via internet)

A installer* (Ordinateur, smartphone...)



Photopea

<https://www.photopea.com/>

Pixlr

<https://pixlr.com/fr/editor/>



Fotoramio

<https://fotoram.io/editor/fr>

Edit-Photo

<https://edit.photo/>



Photoshop Express

<https://www.adobe.com/fr/products/photoshop-express.html>



PhotoScape X

<http://x.photoscape.org/>



Gimp

<https://www.gimp.org/downloads/>



Snapseed

<https://www.lesnumeriques.com/telecharger/snapseed-22388>



* Les ordinateurs, tablettes et smartphones sont toujours équipés d'un logiciel de retouche d'image basique.

Les fonctionnalités seront très limitées, pour aller plus loin il faudra donc en choisir un autre...



A savoir :

Les logiciels de présentation ou de traitement de texte proposent les fonctions de bases de la retouche d'image. (Ex. Word, Powerpoint...)



Attention certains peuvent être payants!



Les fonctionnalités principales



Recadrage (ou Rognage)

Suppression des parties d'une photo pour en améliorer sa composition.



Géométrie

Rotation, modification de la perspective, déformation...



Retouche colorimétriques et luminosité

Amélioration des couleurs et éclairage d'une photo (type de lumière, saturation...)



Filtres et effets

Ajout de styles particuliers prédéfinis et personnalisable (couleurs, textures...)



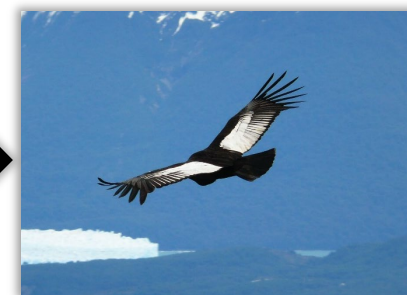
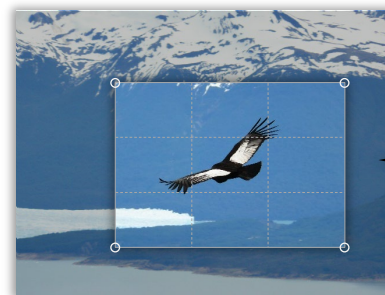
Ajout d'éléments

Textes, cadres, objets (lignes, formes), images, ou encore grâce à l'IA¹



Suppression d'éléments

Par sélections, zones ou encore grâce à l'IA¹



1 : Intelligence Artificielle;

Important :

Il est important de faire une copie de l'image sur laquelle vous travaillez en cas d'erreur ou pour comparer une fois les modifications faites.





Exemple d'interface (<https://pixlr.com/fr/editor/>)

1 Menus

Enregistrement, chargement, taille de l'image, sélections, outils...

2 Navigation

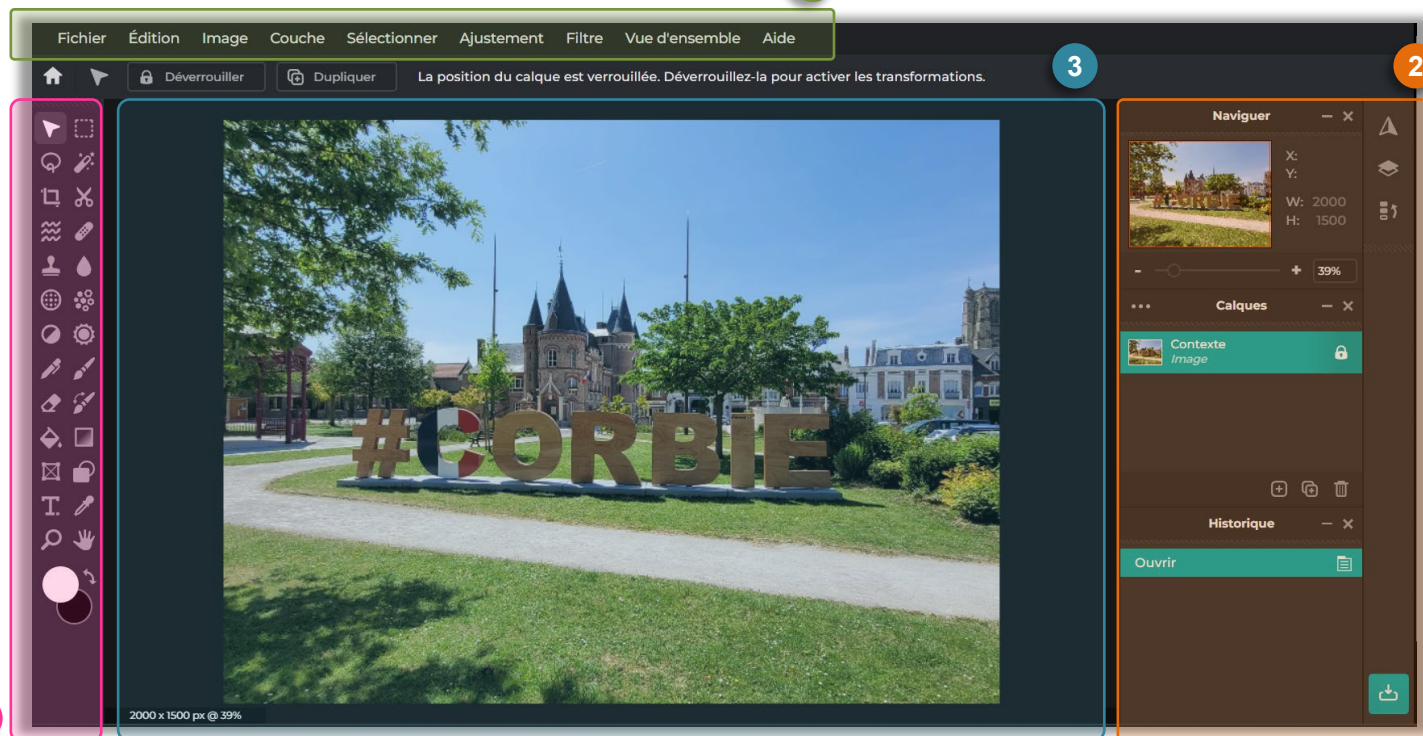
Zoom, gestion des calques, historique...

3 Zone de travail

Photo en cours d'édition, zone d'insertion d'éléments...

4 Outils

Toutes les fonctions d'édition d'image (pinceau, texte, sélection...)





Ressources



Formation Photoshop



Formafly : <https://www.youtube.com/@formafly>

https://www.youtube.com/playlist?list=PLvRy_VgvH5bztvpQuW_9ub-AdJ4JN284U



Guide Photoshop Express



<https://helpx.adobe.com/fr/photoshop-express/user-guide.html>



Tutoriels Gimp



Georges Tsukaimah

<https://www.youtube.com/playlist?list=PLDOYqkeNaJbkiOE6yhTJcqEeZi-AKFJwX>



Tutoriels Photopea



La Culture à Lucé

<https://www.youtube.com/playlist?list=PLXm36aRx6qyehAJI0zDp1lZeTC2PeGUK->



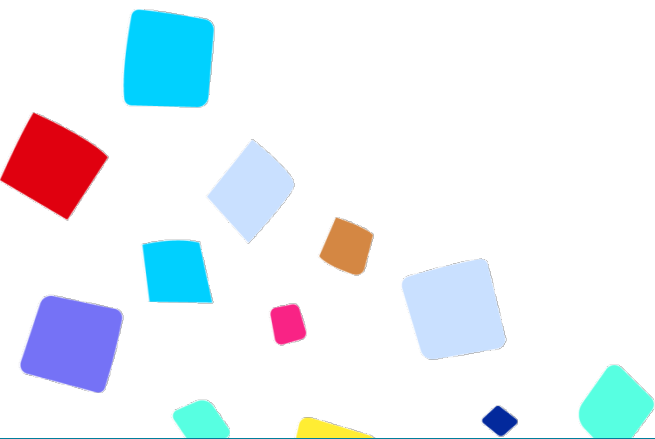
Tutoriel Pixelr



Labo Des Réseaux

<https://www.youtube.com/watch?v=u3aOyzOCViU>





Nous avons terminé...
Merci!



Crédits images : [CNFS](#)



**CONSEILLER
NUMÉRIQUE**



Guillaume GOBERT

13/06/2024

