



Guide d'utilisation Recherche internet





Internet est un outil très puissant nous permettant de faire un nombre considérable de tâches.

Il nous permet par exemple de nous informer, de communiquer, d'échanger des contenus, des fichiers, d'appartenir à des réseaux sociaux, d'acheter des articles, ou encore faire des réservations...et j'en passe!

Nous allons ici nous concentrer sur la **recherche d'information**. Comme on y trouve tout ou presque il peut s'avérer difficile de trouver la bonne réponse à nos questions.

(Ce qui suit est basé sur l'utilisation d'un ordinateur mais reste similaire sur une tablette ou un smartphone)

Tout d'abord il vous faudra ouvrir un des **navigateurs** internet de votre ordinateur. Voici les plus connus :



Google Chrome



Microsoft Edge



Mozilla Firefox



Apple Safari



Opera

Une fois dans votre navigateur, il faut choisir un **moteur de recherche**... Le plus connu et le plus utilisé reste à ce jour Google car il offre d'autres services mais libre à vous de choisir. En voici quelques uns :



Google



Yahoo!



Bing



Qwant



moteur & solidaire

Lilo





Les explications que vous trouverez dans ce document sont basées sur le moteur de recherche le plus utilisé et le plus performant, c'est-à-dire **Google**

"Google" - présentation de l'interface (avant recherche)

Il faut se rendre sur le site <https://www.google.com/> (Il peut être configuré par défaut dans votre navigateur).

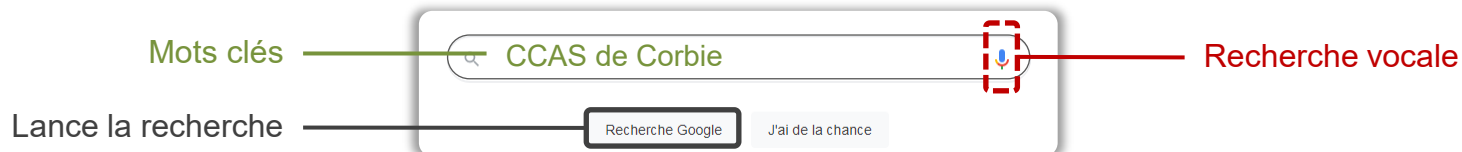
- 1 Champ de recherche [Page 4](#) (Zone de saisie de la recherche ou diction si vous activez la recherche vocale 2)
- 2 Bouton de recherche (Permet de lancer la recherche saisie. Equivalent à la touche entrée du clavier)
- 3 J'ai de la chance (Lance une recherche aléatoire en rapport avec le texte affiché sur le bouton au passage de la souris)
- 4 Images [Page 8](#) (Permet de faire une recherche à partir d'une image et non de mots)
- 5 Connexion (Permet de vous connecter si vous possédez un compte Google et de tirer avantages des autres services ou encore sauvegarder vos recherches.)





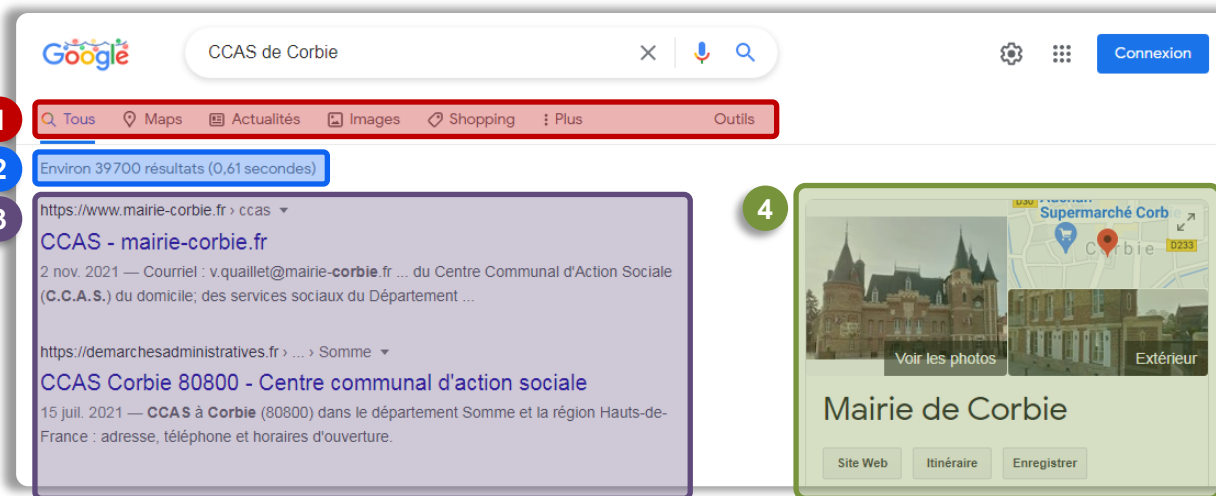
"Google" - La recherche

Avant de faire une recherche il faut saisir des **mots clés** ou les dicter (en activant la recherche vocale).



Une fois la recherche lancée **une liste de résultats** s'affiche. À ces résultats des **filtres** peuvent être ajoutés pour affiner la recherche.

- 1 Filtres de recherche [Page 5](#)
- 2 Nombre total de résultat
- 3 Liste de résultat
(par ordre de pertinence)
- 4 Résultat pertinent (Affiche le résultat le plus pertinent avec des informations détaillées.
S'il s'agit d'un lieu une carte et une photo seront ajoutés, si c'est un objet, des photos et une définition s'afficheront)







"Google" - Les filtres de recherche

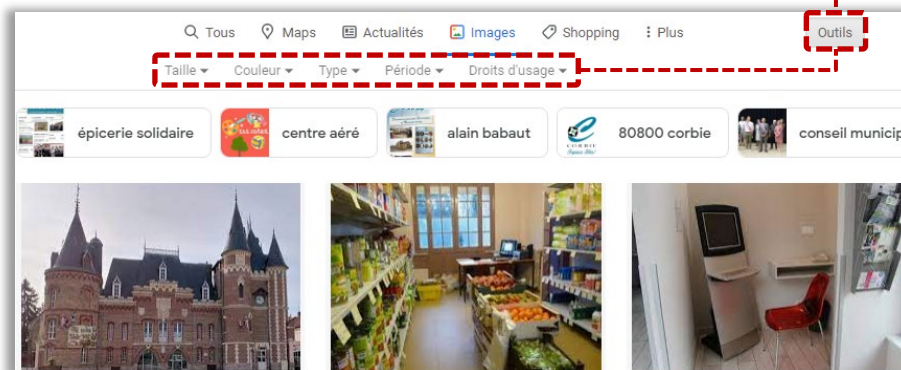
Pour affiner les résultats de votre recherche plusieurs filtres et outils sont proposés.

Les **filtres** de recherche sont là pour **cibler** le type de résultat que vous souhaitez.

Si vous sélectionnez  **Maps** vos résultats pertinents apparaîtront sur une **carte**, si vous choisissez  **Actualités**, la liste de résultats fera apparaître **l'actualité** en rapport avec vos **mots clés**. Le principe s'applique pour tous les **filtres** visibles mais aussi ceux cachés dans le menu **Plus**.



Pour chaque famille de **filtres** vous trouverez également des outils associés. Ci-contre un exemple de **recherche d'images**. En choisissant le menu outils de nouvelles **options** à appliquer à notre recherche apparaissent.

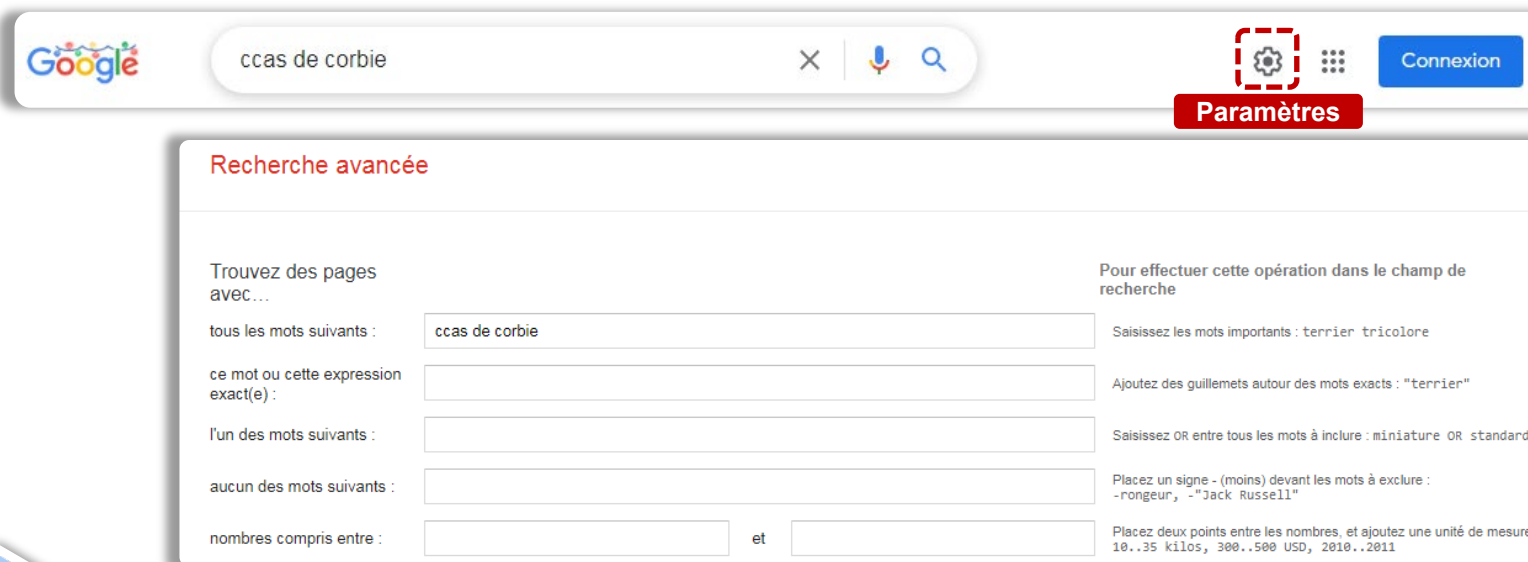




"Google" - La recherche avancée 1/2

Les filtres vus précédemment ne sont pas toujours suffisant lors d'une recherche. C'est pourquoi la recherche avancée existe. Cette recherche avancées peut être exécutée de deux manières.

- En allant dans les paramètres (comme sur l'image ci-dessous) et sélectionnant "[recherche avancée](#)".



Google ccas de corbie

Connexion

Paramètres

Recherche avancée

Trouvez des pages avec...	Pour effectuer cette opération dans le champ de recherche
tous les mots suivants : <input type="text" value="ccas de corbie"/>	Saisissez les mots importants : terrier tricolore
ce mot ou cette expression exact(e) : <input type="text"/>	Ajoutez des guillemets autour des mots exacts : "terrier"
l'un des mots suivants : <input type="text"/>	Saisissez OR entre tous les mots à inclure : miniature OR standard
aucun des mots suivants : <input type="text"/>	Placez un signe - (moins) devant les mots à exclure : -rongeur, -"Jack Russell"
nombres compris entre : <input type="text"/> et <input type="text"/>	Placez deux points entre les nombres, et ajoutez une unité de mesure : 10..35 kilos, 300..500 USD, 2010..2011



Cette recherche avancée permet d'affiner facilement la recherche grâce à une liste de critères.



"Google" - La recherche avancée 2/2

- En saisissant dans la barre de recherche des "opérateurs" associés aux mots clés.
(Voici la liste des principaux critères et leur utilité).

Opérateurs	Exemple	Résultat de recherche
guillemets ("...")	"ccas de corbie"	Les guillemets permettent d'afficher des résultats contenant l' <u>expression exacte</u> : CCAS de Corbie .
tiret (-)	Corbie -ccas	Le tiret (sans espace à la suite) affichera des pages en relation avec Corbie à l' <u>exception</u> de celles citant le CCAS .
AND	Corbie AND animations	L'opérateur AND affichera des résultats contenant <u>les deux termes</u> : Corbie et animations .
OR	fleuve OR canal	L'opérateur OR affichera des résultats contenant <u>l'un ou l'autre</u> des deux termes : fleuve ou canal .
astérisque (*)	qui vole * vole *	L'astérisque <u>remplace des mots</u> manquant et permet de retrouver l'intégralité d'une expression: Qui vole un œuf vole un bœuf .
deux points (..)	Ordinateur 500..800 euros	Les deux points permettent d'afficher une <u>fourchette de résultats</u> : Des ordinateurs dont le prix est compris entre 500 et 800 euros .
site:	carte grise site:gouv.fr	Cet opérateur permet de faire une recherche sur <u>un site spécifique</u> : tous les résultats seront sur le site gouv.fr .
filetype:	déclaration travaux filetype:pdf	Grace à cet opérateur il est possible de faire ressortir des fichiers d'un <u>certain type</u> ici ce sera des documents .pdf .
define	define:télétravail	En utilisant cet opérateur les résultats affichés seront <u>des définitions</u> du terme le suivant.
allintitle	allintitle:télétravail	Les résultats affichés grâce à cet opérateur seront des pages contenant le terme le suivant <u>dans son titre</u> .

Il faut savoir qu'il existe d'**autres** opérateurs et qu'il est possible de les **combiner** entre eux pour avoir un résultat au plus proche de votre recherche.

[Voici une source plus détaillée sur le Journal du net](#)

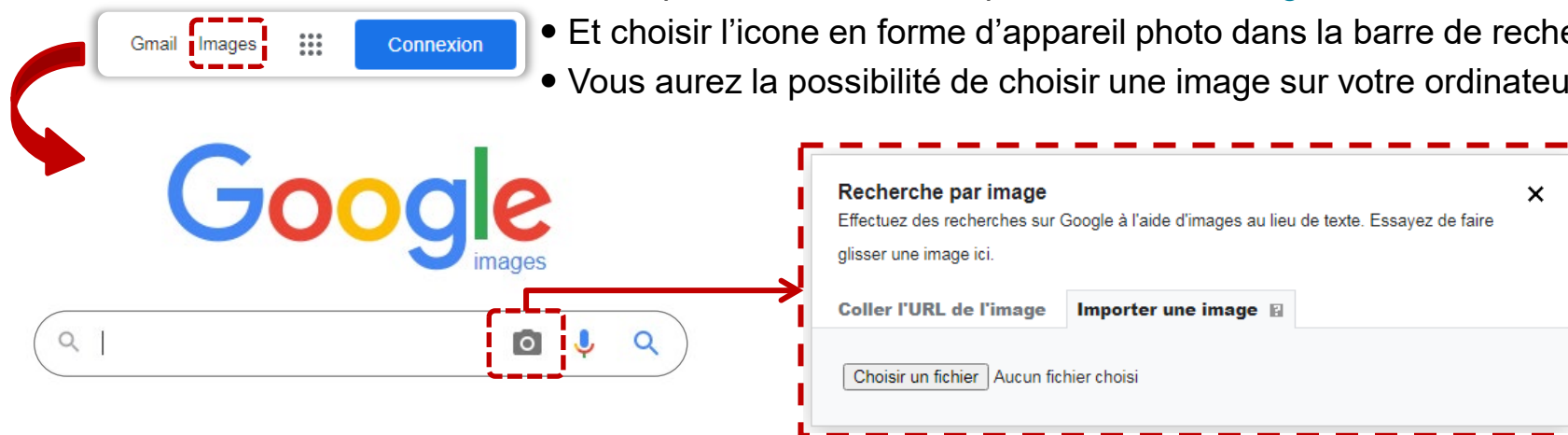




"Google" - La recherche à partir d'images

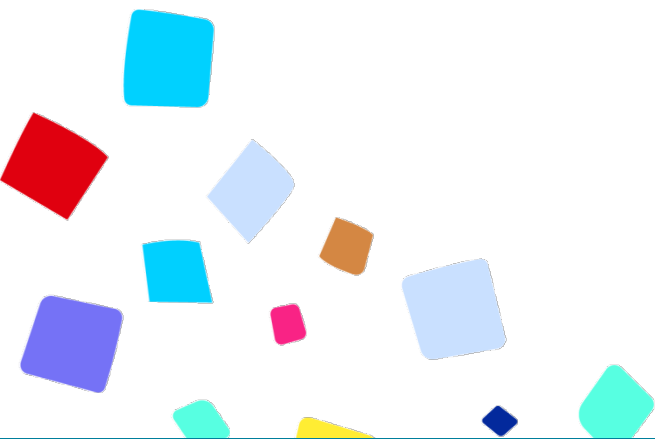
Sur la page d'accueil de Google vous avez également la possibilité de faire une recherche à partir d'une image.

- Il faut pour cela d'abord cliquer sur le lien "[Images](#)" en haut à droite.
- Et choisir l'icone en forme d'appareil photo dans la barre de recherche.
- Vous aurez la possibilité de choisir une image sur votre ordinateur ou un lien.



Cette recherche vous permet de trouver des [images similaire](#) à celle que vous aurez choisi.





Vous avez terminé...
A vous de jouer!



Guillaume GOBERT

26/01/2022

