

TRousse
PROJETS



Café numérique n°4

:

Parentalité et numérique

à l'échelle établissement scolaire



Un exemple : Collège Miramaris, Miramas (13)
22 mai 2023

Financé
par



Les intervenants du webinar

La Trousse à Projets

Groupement d'Intérêt Public créé en 2017 à l'initiative du Ministère de l'Éducation nationale

Ses missions :

- **Pilote national du volet Parentalité** des 12 Territoires Numériques Éducatifs (tne.trousseaprojets.fr)
- **Plateforme de financement participatif** (trousseaprojets.fr) pour des projets pédagogiques, au bénéfice des élèves et communautés scolaires des écoles, collèges et lycées publics et privés sous contrat.

Nathalie Couégnas, cheffe de projet volet parentalité TNE

Le principal du collège Miramaris, Miramas (Bouches du Rhône)

L'académie

Thierry Pruet, chef d'établissement

Collège Miramaris (REP+)

Chef de file Education Nationale pour la cité éducative de Miramas



Cafés numériques

Série de webinaires à destination des CNFS
pour présenter les acteurs du domaine de la coéducation au et par le numérique à différents niveaux :

[En ligne sur le site :](#)

20/02/23 : à l'échelle nationale : [Direction Générale de la Cohésion Sociale](#)

20/03/23 : à l'échelle départementale : [la Vienne](#) (86) ;

17/04/23 : à l'échelle communale : [la commune de Bezons](#) (95)

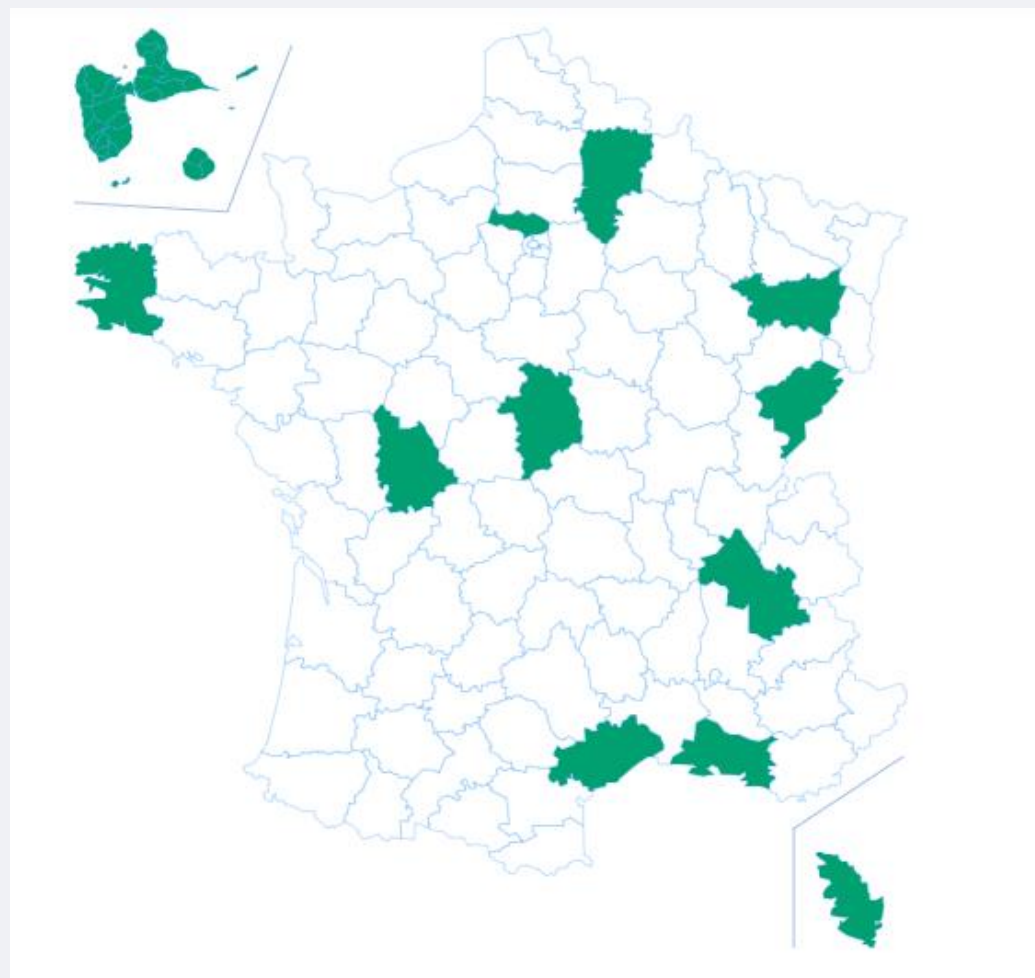
A venir

En cours : à l'échelle de l'établissement : un principal de collège

19/06/23 : à l'échelle associative : un promeneur du Net et la CNAF



Territoires Numériques Educatifs



Expérimentation dans 12 départements autour de 4 volets :

- équipement ;
- ressources ;
- formation ;
- parentalité.

Le volet parentalité est porté par le GIP Trousse à projets dans les 12 départements.

4 grandes actions :

- La **création de ressources** pour les [parents](#) et les [professionnels](#) ;
- La **formation des professionnels EN** et des médiateurs sur le sujet du numérique éducatif
- La mise à disposition de **ressources EdTech** ;
- L'**accompagnement des parents** en partenariat avec l'écosystème local et national (collectivités et associations principalement, CAF/CNAF...)

Impact du numérique : → sur la communication

Il ne s'agit pas seulement de nouveaux outils qui sont à disposition



Temps

Les espaces temps pour communiquer sont augmentés :

- Amplitude horaire illimitée : possibilité d'envoyer des communications 24h/24
- Possibilité de multiplier la fréquence de la communication

Formes

Possibilité de contacts totalement virtuels (pas de son, pas d'image)

Distance derrière les écrans

Langage écrit privilégié

Communication non verbale moindre



Outils

Une pluralité d'outils à disposition en plus de ceux qui préexistaient avant le déploiement du numérique :

- Mails
- Messagerie des ENT
- Blogs
- SMS....

Impact du numérique : → sur les plus fragiles

Des personnes sont plus impactées que d'autres : besoin d'un accompagnement spécifique.



Les publics fragiles ?

- Les moins connectés
- Les moins équipés
- L'illectronisme
- Les illettrés,
- les allophones...

Impact

Plus de et plus de langage écrit et moins de langage non verbal

Non accès aux informations

Incapacité à répondre et à accéder à ses droits

Sentiment d'exclusion exacerbée car les outils remplacent les personnes



Impact du numérique : Sur la place élève/famille/pro



Elèves

Une communication qui ne passe plus par les élèves mais directement Pro/Parents

Impact sur :

- Autonomie, responsabilisation
- Implication scolaire
- Respect de la vie privée

Parents

Responsabilités respectives
Ecole/famille : absences, retard, devoirs...

Régularité et fréquence du suivi
Accompagnement vers le grandissement

.

Professionnels

Responsabilités respectives
Ecole/famille : absences, retard, devoirs...

Sens de la scolarisation, des apprentissages (communication des notes par exemple)

Aide à l'insertion dans la société





Un site

Un site pour informer, mettre à disposition les ressources et services et partager les retours d'expérience

TRousse
PROJETS

Parentalité et

Numérique



tne.trousseaprojets.fr



Des ressources

- Pour les parents
- Pour les médiateurs numériques
- Pour les professionnels de l'EN

Des actualités nationales et départementales

Des données départementales *Données sur toute initiative organisée en territoire par les parties prenantes*

Site Parentalité et Numérique

Entrées par acteur
- Parent ;
- Professionnel de l'EN ;
- Médiateur

Entrée par territoires

Entrée par actualités

The screenshot shows the website's navigation menu with 'Parent', 'Professionnel de l'Éducation nationale', and 'Médiateur' circled in orange, and 'Mon département' circled in blue. Below the menu, the main heading 'Parentalité et Numérique' is followed by the tagline 'Accompagner les parents dans les usages numériques pour favoriser la réussite scolaire des enfants !'. A row of four cards offers navigation options: 'Je suis... parent d'élève', 'Je suis... professionnel de l'Éducation nationale', 'Je suis... médiateur', and 'Je choisis... mon département'. The first three cards are circled in orange, and the last one is circled in blue. Below this, the 'Actualités' section is circled in green, with the text 'Ateliers, conférences en ligne, témoignages... retrouvez les dernières nouvelles !'. At the bottom, there are three promotional cards: 'Présentation volet Parentalité', 'Les T.N.E : une multitude', and 'Suivez la Trousse à Projets sur les réseaux sociaux !' with a 'S'inscrire à la newsletter' button.

Flashez ce QR Code pour accéder au site

tne.trousseaprojets.fr

Mallettes coéducation au et par le numérique

Ecole



→ **Pour les parents, 11 infographies et 13 vidéos** qui répondent à toute sorte de questions pour suivre la scolarité de leur enfant avec le numérique, encadrer l'utilisation du numérique à la maison, trouver sa place à l'école en tant que parent grâce au numérique, se faire aider dans les démarches administratives... Ces ressources permettent également de connaître les outils numériques dont les élèves ont besoin et d'avoir des conseils pour aider son enfant à grandir en utilisant le numérique en toute sécurité.

→ **Pour les professionnels et les directeurs, 1 mini-guide et 15 fiches outils** pour construire une coéducation par et au numérique avec les familles : réfléchir à la manière de faire du numérique un outil contribuant à l'implication des parents dans la scolarité de leur enfant, faciliter les démarches numériques scolaires qui leur sont demandées... Ces ressources proposent des solutions pour que le numérique ne soit pas un obstacle à l'implication des familles dans la scolarité de leurs enfants et pour mieux expliciter la place du numérique dans les apprentissages.

→ **Pour tous, 1 vidéo de présentation de la mallette** pour se repérer dans la diversité des ressources proposées aux professionnels de l'éducation comme aux parents.

À consulter sur :

tne.trousseaprojets.fr

Découvrir la vidéo de présentation



Des ressources



Mallettes coéducation au et par le numérique

Collège



→ **Pour les parents, 17 infographies et 4 animations graphiques** pour suivre la scolarité de leur enfant avec le numérique, réaliser les démarches comme les bourses et l'orientation, connaître les outils numériques dont les élèves ont besoin et disposer de conseils pour aider son enfant à grandir en utilisant le numérique en toute sécurité.



→ **Pour les professionnels, 17 fiches outils** pour faire du numérique un outil contribuant à l'implication des parents, faciliter les démarches numériques scolaires qui leur sont demandées, proposer des solutions pour que le numérique ne soit pas un obstacle à l'implication des familles dans la scolarité de leurs enfants et pour mieux expliciter la place du numérique dans les apprentissages.



→ **Pour tous, 8 vidéos et 1 podcast** pour favoriser la coéducation par et au numérique par une meilleure compréhension mutuelle et des propositions de solutions aux difficultés rencontrées.



À consulter sur :

Découvrir la vidéo de présentation

tne.trousseaprojets.fr



Des ressources



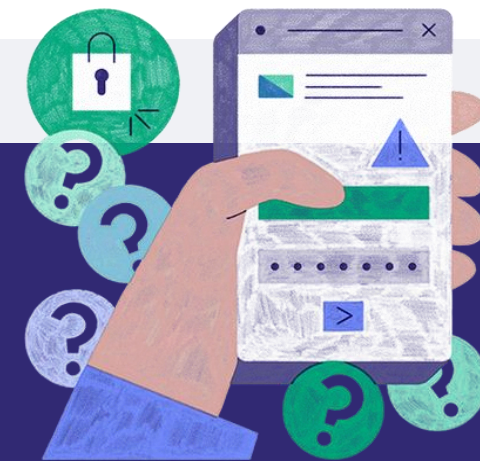


Vrai ou faux ?

- Webinaire 45'
- Capsule vidéo 5'
- Fiches outils



Les jeunes sont tous à l'aise avec les équipements numériques !	Éric BRUILLARD
Rien de mieux qu'un écran pour calmer son enfant !	Sophie JEHEL
Le numérique facilite les apprentissages !	André TRICOT
Les jeunes ne se soucient pas de leur vie privée en ligne !	Laurence CORROY
Pas besoin d'appareils numériques à l'école, il y en a bien assez à la maison	Cédric FLUCKIGER
Les élèves ne s'informent plus, ou pire, ils s'informent mal !	Anne CORDIER
Les outils numériques facilitent la vie de tous les parents !	Pascal PLANTARD
Le numérique fait baisser le niveau des élèves !	Corentin GONTHIER
Le numérique c'est pour les garçons !	Anne SIEGEL
Le cyber harcèlement, c'est la faute des réseaux sociaux !	Jocelyn LACHANCE



Carte blanche

Des articles de fond
Tous les mercredis
Entre le 26 avril
Et le 28 juin.



Numérique à l'école et à la maison : des apprentissages irréconciliables ?	Dominique Pasquier
Majorité numérique à 15 ans : que dit la loi ?	Xavier Delporte, CNIL
Pornographie et numérique, réalité du danger et propositions de prévention	David Cohen
Les jeux vidéo, les parents et l'Ecole	Yann Leroux
Numérique et grande pauvreté	Marie-Aleth Grard
Concilier développement durable, numérique et scolarité	Vincent Courboulay
Quel discours tenir aux enfants concernant la scolarité et les agents conversationnels ou les tchatbots « intelligentes » ?	Laurence Devillers
Numérique, parentalité et scolarité	Collectif personnes en grande précarité
Genre et numérique	Muriel Brunet
Numérique et parentalité : des injonctions qui peuvent paraître contradictoires	Thomas Rohmer



État / Collectivité : Qui fait quoi ?



ÉTAT	COLLECTIVITÉ LOCALE
<p>Organise au niveau national les enseignements (contenus, horaires, certification).</p> <p>Recrute, forme affecte, rémunère, et évalue les personnels enseignants, administratifs, de direction, de santé, social, d'éducation</p>	<p>Construit et entretient les bâtiments scolaire, fournit les équipement des établissements scolaires et les moyens de fonctionnement.</p> <p>Recrute, rémunère, forme, évalue les personnels assurant l'entretien et la restauration scolaire et atsem dans les écoles.</p> <p>Organise le service de restauration et l'hébergement (internat).</p>



Les enjeux du partenariat local

Répondre aux besoins d'un public plus ou moins éloigné des usages du numérique

- **Les besoins « primaires » :**
 - La communication avec l'institution (recensement, orientation, affectation, bourses...)
 - La communication avec l'établissement (vie de l'établissement, relation école-famille , vie scolaire, attestations diverses)
 - La communication avec le ou les enseignants (suivi pédagogique, résultats des évaluations, hybridation des enseignements, devoirs ...)



Les enjeux du partenariat local



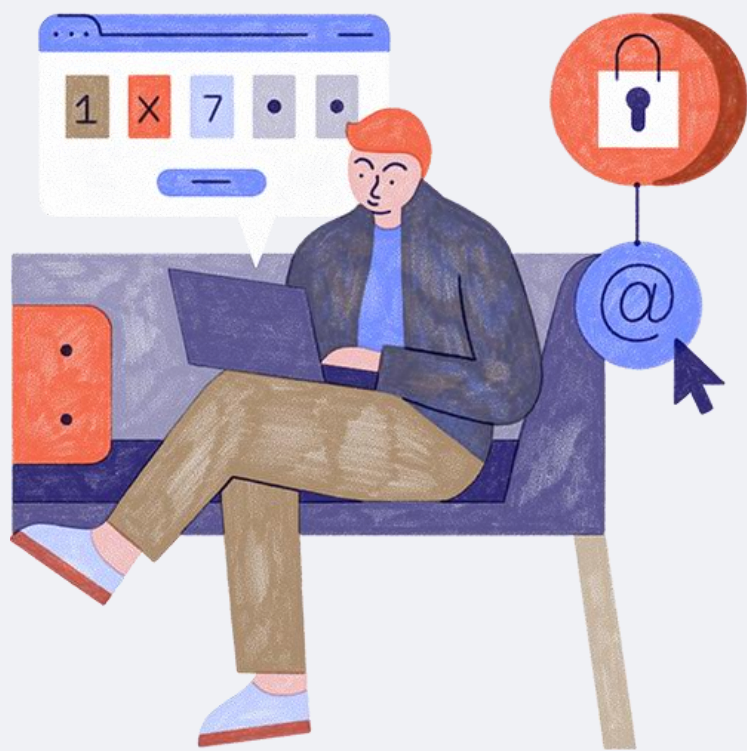
- Les besoins « secondaires » :
 - Construire une culture numérique pour :
 - Préserver les données personnelles (protection des données, RGPD)
 - Accompagner la nécessaire prise d'autonomie des élèves (pratiques à risques, cyberharcèlement...)
 - Contribuer à la montée en compétence du citoyen numérique (PIX)



Les conditions d'un partenariat efficace : la connaissance de l'écosystème local

La connaissance du partenaire :

- Les outils et ses usages spécifiques (ENT, Pronote...)
- Le calendrier annuel (rythme, trimestre, semestre, échéances administratives)
- Sa capacité d'accueil (tiers lieu et moments dédiés pour la formation, son équipement matériel, PC/Mac ou android)



La connaissance du public cible :

- Pour connaître ses particularités , les freins éventuels (taux d'équipement, taux de connexion, le degré de maîtrise de la langue...)
- Les usages repérés (typologie des matériels de connexion : PC , tablette, smartphone)



TRousse
PROJETS

Parentalité et

Numérique



tne.trousseaprojets.fr



Opération portée par le SGPI et le MENJ, et opérée par la Banque des territoires avec les collectivités partenaires, la Trousse à projets, les académies et le Réseau Canopé

 **BANQUE des
TERRITOIRES**





RDV le 19 juin 2023

nathalie.couegnas@education.gouv.fr

tne.trousseaprojets.fr

Opération portée par le SGPI et le MENJ, et opérée par la Banque des territoires avec les collectivités partenaires, la Trousse à projets, les académies et le Réseau Canopé

