

Comment créer un live sur Youtube

Dernière modification: 06 avril 2022

Résumé

Avec **Youtube Live**, vous pourrez diffuser un événement en direct, comme un webinar (conférence), un workshop ou une séance de questions-réponses...

Un chat est également intégré afin de faciliter l'interaction avec le public.

Ce tutoriel vous explique comment lancer une vidéo en direct depuis votre compte YouTube.

Prérequis



- Avoir un compte Google
- Avoir une chaîne YouTube

Étape 1

Depuis votre compte YouTube, **cliquez** sur l'icône **Caméra** puis **choisissez Passer en direct**



YouTube^{FR}

Rechercher



Chaîne

Aucun abonné



Mettre en ligne une vidéo



Passer au direct

PERSONNALISER LA CHAÎNE

GERER LES VIDÉOS

ACCUEIL

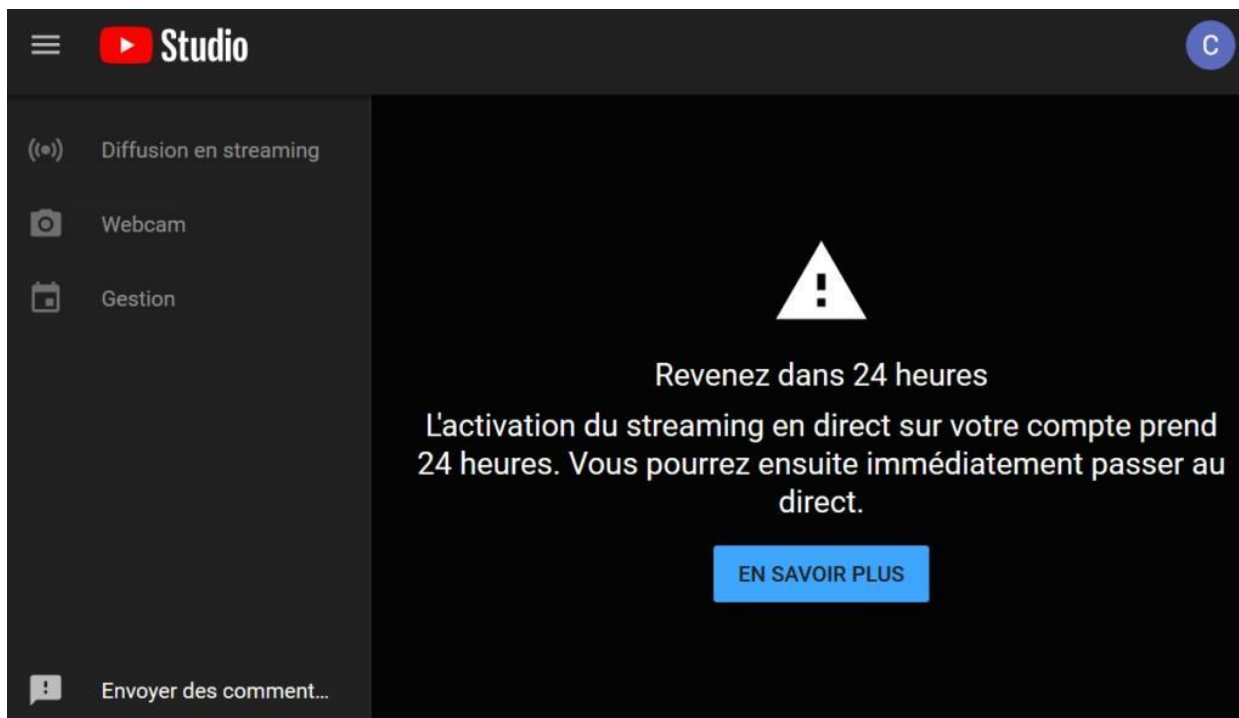
VIDÉOS

PLAYLISTS

CHAÎNES



Attendez 24h pour l'activation de l'option streaming (STUDIO) :



Immédiatement, pour une vidéo diffusée tout de suite

Plus tard, pour une vidéo programmée un autre jour



Bienvenue dans la nouvelle salle de contrôle du direct YouTube

Quand souhaitez-vous passer au direct ?

Immédiatement



Configurez votre diffusion en direct dès maintenant. Pas d'inquiétude, vous pourrez vérifier vos paramètres avant de passer au direct. [En savoir plus](#)

COMMENCER

Plus tard

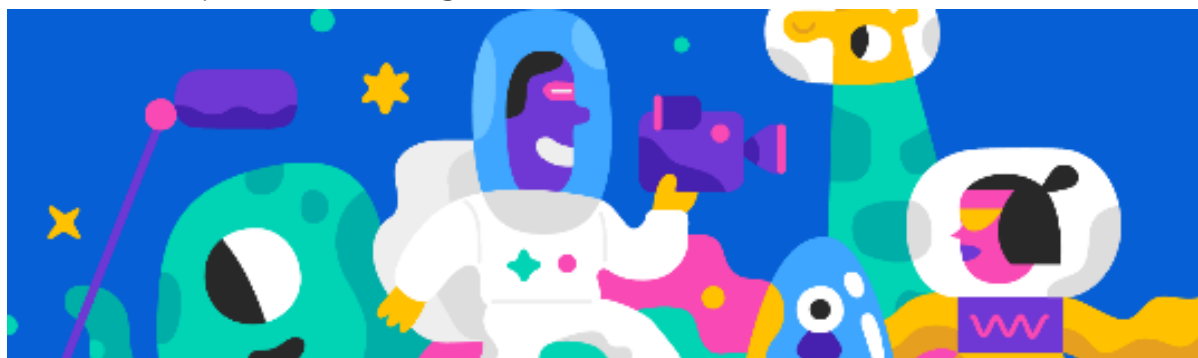


Programmez votre diffusion en direct à une date ultérieure. Vous pouvez même la configurer à l'avance pour gagner du temps. [En savoir plus](#)

COMMENCER

Étape 2

Sélectionnez l'option **Webcam intégrée** :



Commencez par sélectionner le type de diffusion

Webcam intégrée *Option recommandée pour les débutants*



Aucune configuration n'est requise.
Utilisez simplement votre webcam pour
passer au direct. [En savoir plus](#)

OK

Logiciel de streaming



Un logiciel supplémentaire est requis.
Ajoutez des superpositions, des
graphismes et bien plus. [En savoir plus](#)

OK

à votre caméra et à votre micro :

The screenshot shows the YouTube Studio interface for setting up a live stream. A permission dialog box is open, asking for access to the camera and microphone. The dialog lists the selected camera as 'Microsoft LifeCam HD-3000' and the microphone as 'Microphone de bureau (4- Microsoft® LifeCam ...)'. There are buttons for 'Autoriser' (Allow) and 'Ne pas autoriser' (Do not allow). In the background, the 'Programmer pour plus tard' (Schedule for later) option is selected, and a warning message is visible: 'Cette vidéo a-t-elle été conçue pour les enfants ? (obligatoire)'. Below this, a red arrow points to the text: 'Pour démarrer la diffusion, autorisez l'accès à la caméra et au micro'.

Infos sur le streaming par webcam

Conférence en direct

Publique

Tout le monde peut rechercher la vidéo et la visionner

Non répertoriée

Visible par toute personne ayant le lien

Étape 5

Privée

Vous seul(e) avez accès à ce contenu

Activez l'option Programmer plus tard (conseillée).

Consistent les contenus conçus pour les enfants ?


sur **en quoi consistent les contenus conçus pour les enfants ?**

Indiquez si **oui** ou **non** le contenu est conçu pour les enfant :

Infos sur le streaming par webcam

Conférence en direct


Privée ▼

 Programmer pour plus tard 🔴

lun. 8 mars ▼ 16:05 ▼

Cette vidéo n'est pas désignée comme étant conçue pour les enfants
Défini par vous

Quel que soit votre pays de résidence, vous êtes légalement tenu de respecter la loi COPPA (Children's Online Privacy Protection Act) et/ou d'autres lois. Vous devez également nous indiquer si vos vidéos sont conçues pour les enfants. [En quoi consistent les contenus conçus pour les enfants ?](#)

 Certaines fonctionnalités, comme les annonces personnalisées et le chat en direct, ne seront pas disponibles sur les vidéos de streaming en direct conçues pour les enfants. [En savoir plus](#)

Oui, conçue pour les enfants

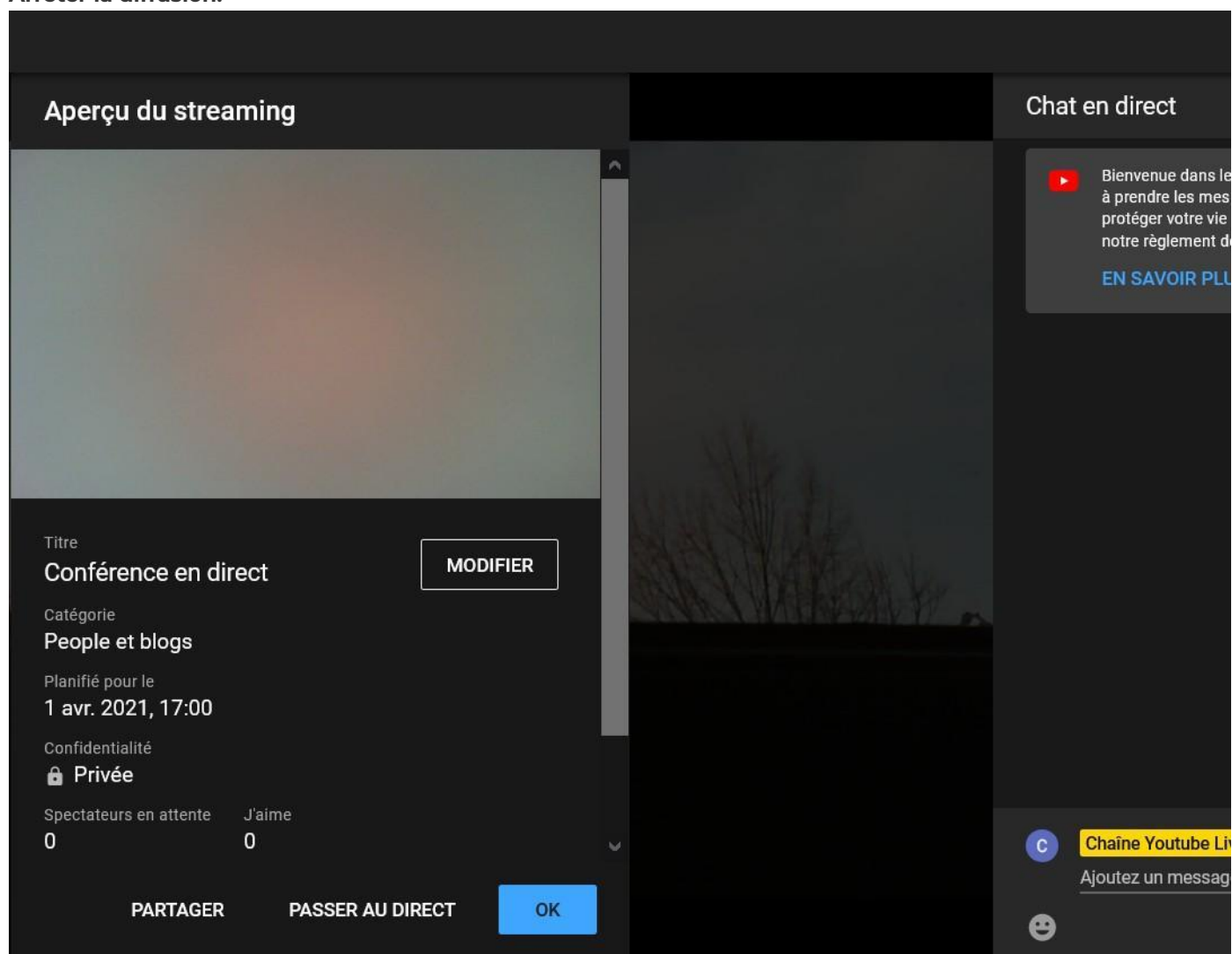
Non, pas conçue pour les enfants

▼ Limite d'âge (avancé)

Étape finale

Les options choisies sont visibles et modifiables en cliquant sur MODIFIER.
Le chat en direct s'active directement, cliquez sur OK pour lancer votre enregistrement.
Pour arrêter le streaming, cliquez sur

Arrêter la diffusion.



Bon à savoir

Sur mobile (Android et iOS), vous ne pourrez streamer en live que si vous comptabilisez 1000 abonnés à votre chaîne.

Pour aller plus loin - liens utiles

[Premiers pas avec le streaming en direct](#)

[Quel réseau social pour communiquer avec ma clientèle ?](#)

[Planifier la publication d'une vidéo – Aide YouTube](#)

Licence

Ce tutoriel est mis à disposition sous les termes de la Licence Ouverte 2.0 (ou cc by SA). Ce tutoriel a été produit dans le cadre du projet Clic&Connect. L'objectif est d'accompagner les petites structures économiques dans leurs besoins d'acquisition d'outils numériques et de leur permettre d'accéder aux dispositifs publics mis en place visant à maintenir, développer et pérenniser l'activité des TPE.

Tous les éléments reproduits dans les captures d'écran sont la propriété des sites desquels ils sont tirés.