



# Découverte de Linux Mint

## Table des matières

Présentation.....	3
Le bureau.....	4
Applications.....	5
Pour finir.....	9
Bibliographie.....	9

## Présentation

Linux Mint est un système GNU/Linux créé par le Français Clément Lefèbre en 2006. Cette distribution se base sur Ubuntu, la distribution de Canonical, et s'adresse au poste de travail. Distribution stable et simple d'usage, c'est l'une des plus recommandées pour s'initier.

Une version a été créée il y a quelques années qui ne se base plus sur Ubuntu, mais sur Debian. Mint a développé son propre environnement de bureau, Cinnamon, mais elle est également disponible avec d'autres environnements.



Source de l'image : Wikimédia :

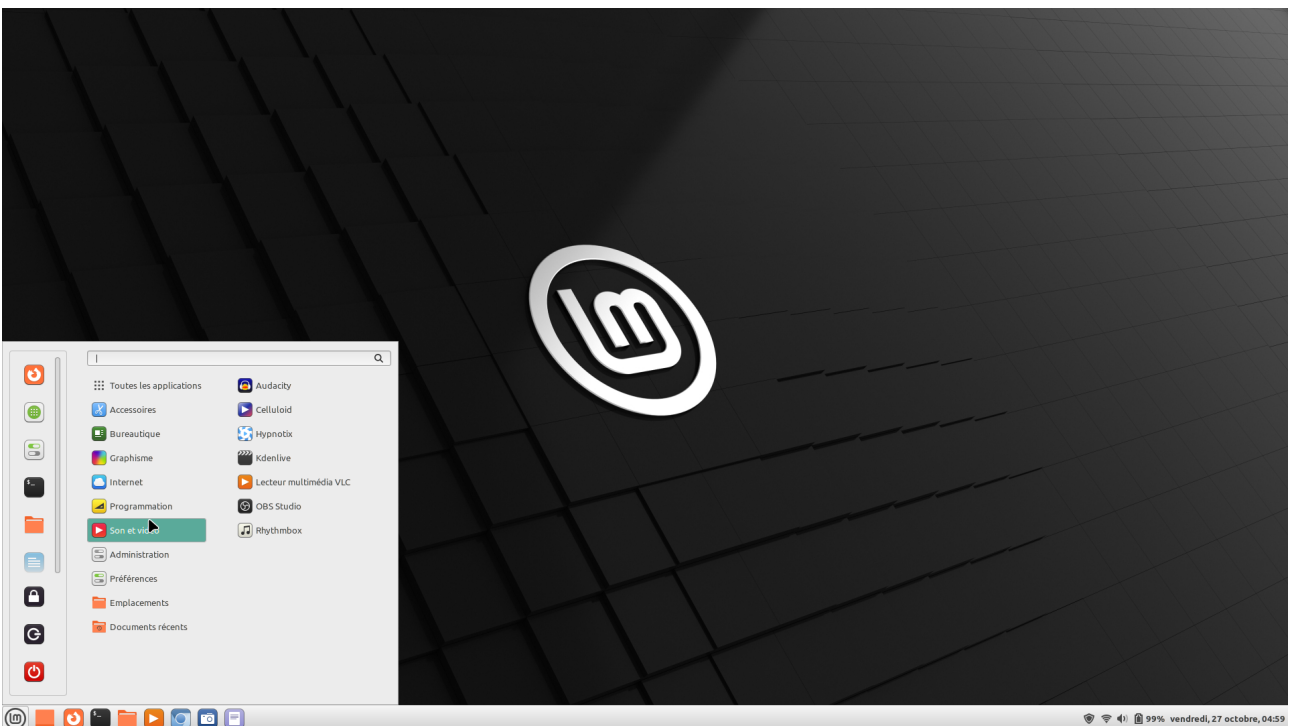
[https://commons.wikimedia.org/wiki/File:Linux\\_Mint\\_logo\\_without\\_wordmark.svg?uselang=fr](https://commons.wikimedia.org/wiki/File:Linux_Mint_logo_without_wordmark.svg?uselang=fr)

## Le bureau

Le bureau de Linux Mint, avec l'environnement Cinnamon.

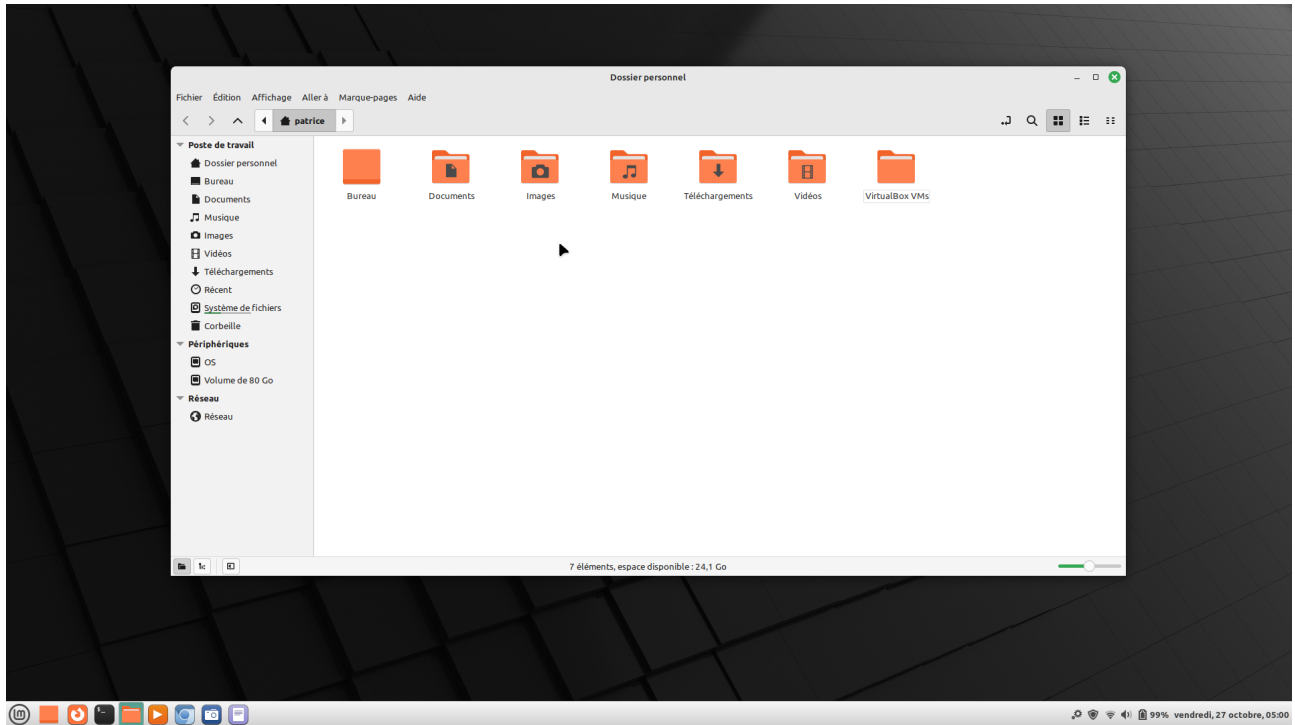


Le menu des applications, classées par catégories.

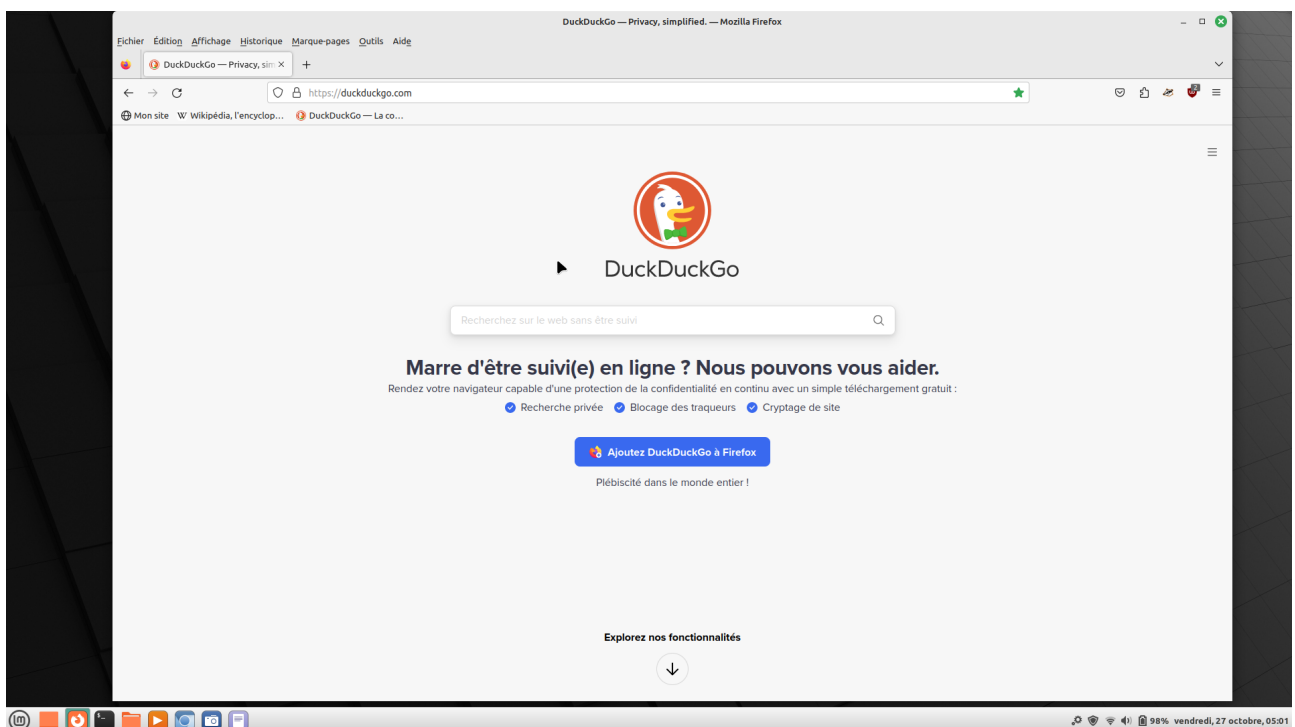


## Applications

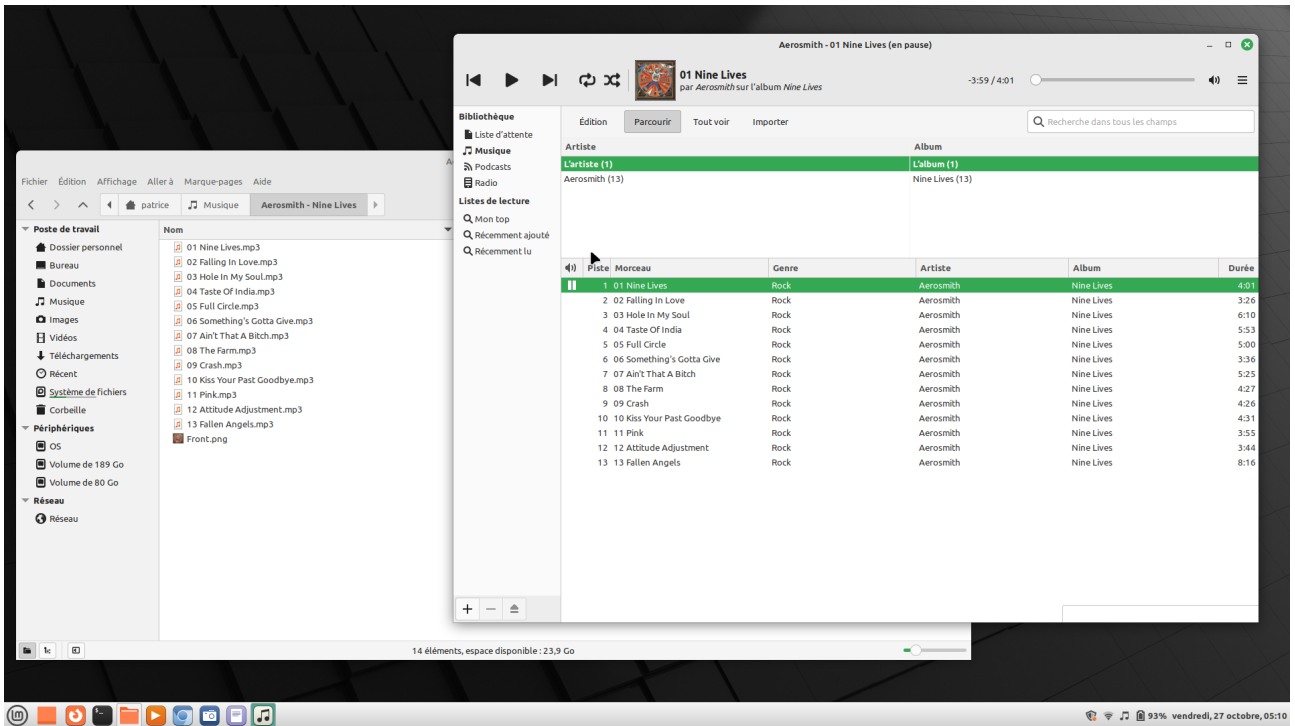
L'explorateur de fichiers pour ranger et organiser ses documents.



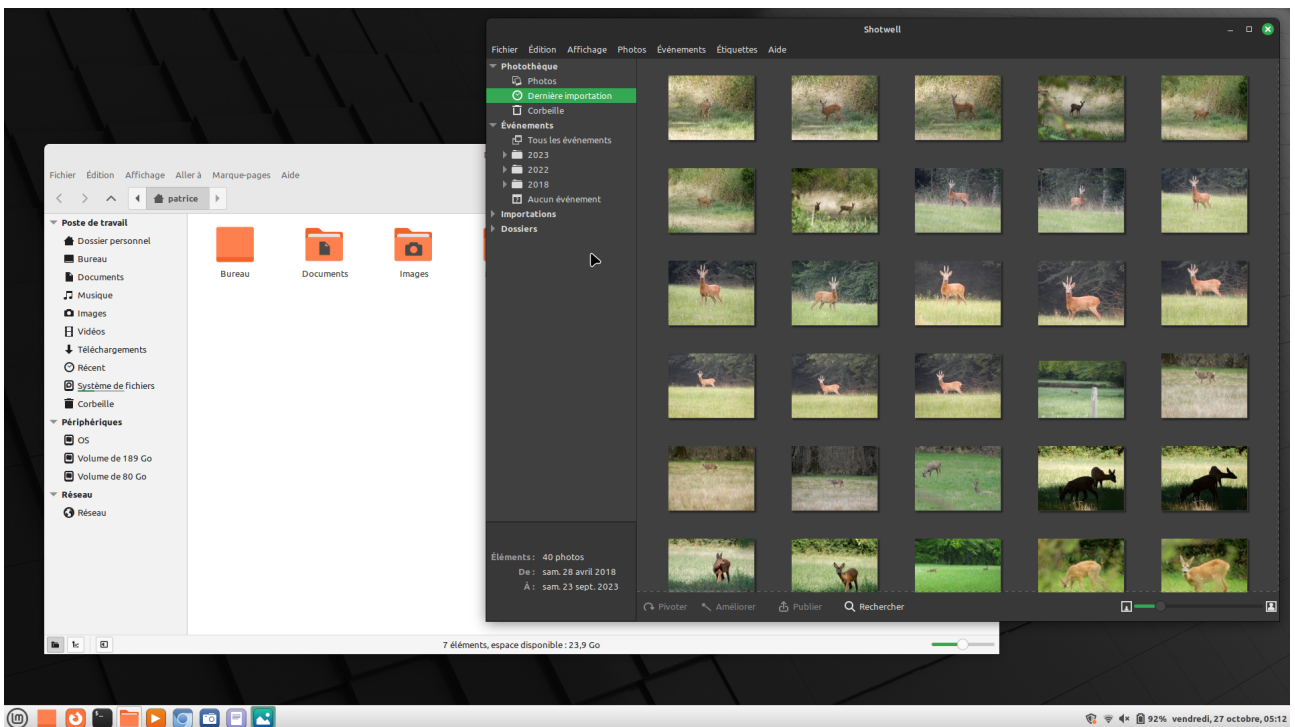
Naviguer sur internet avec Firefox (et le moteur de recherche DuckDuckGo).



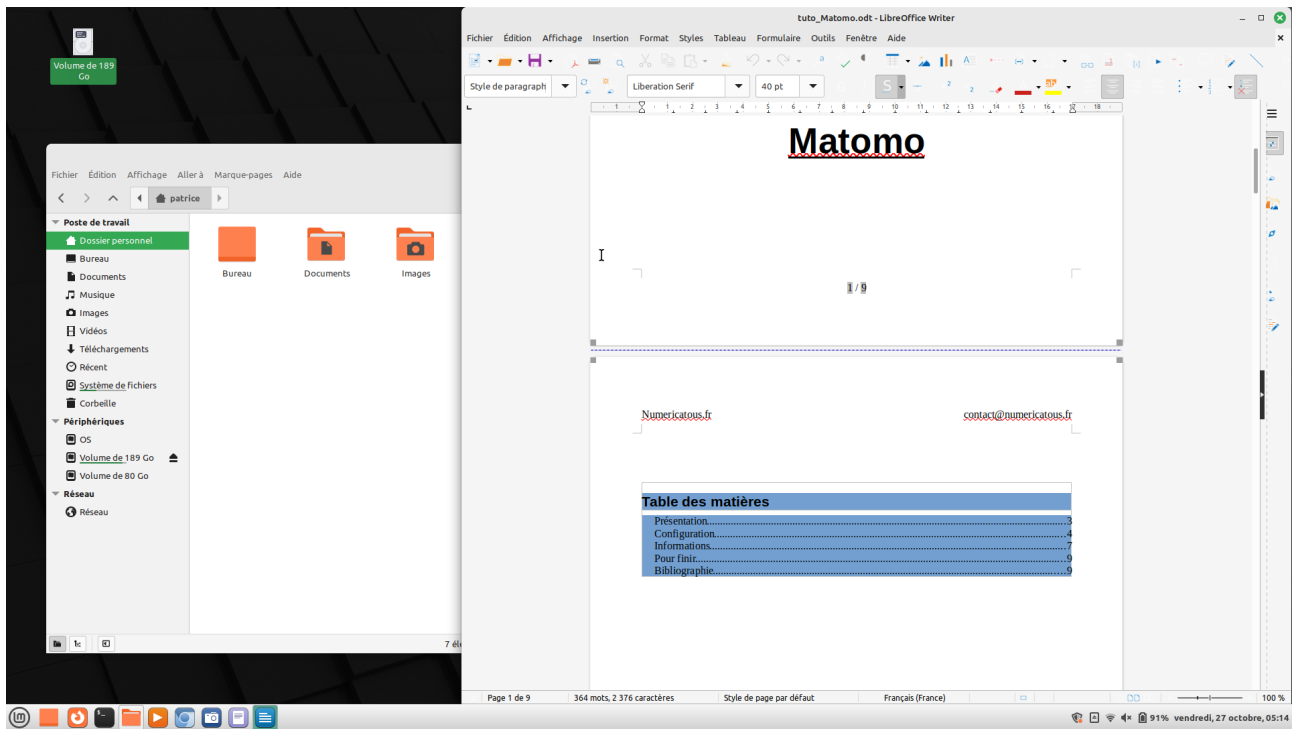
### Ecouter de la musique avec Rhythmbox.



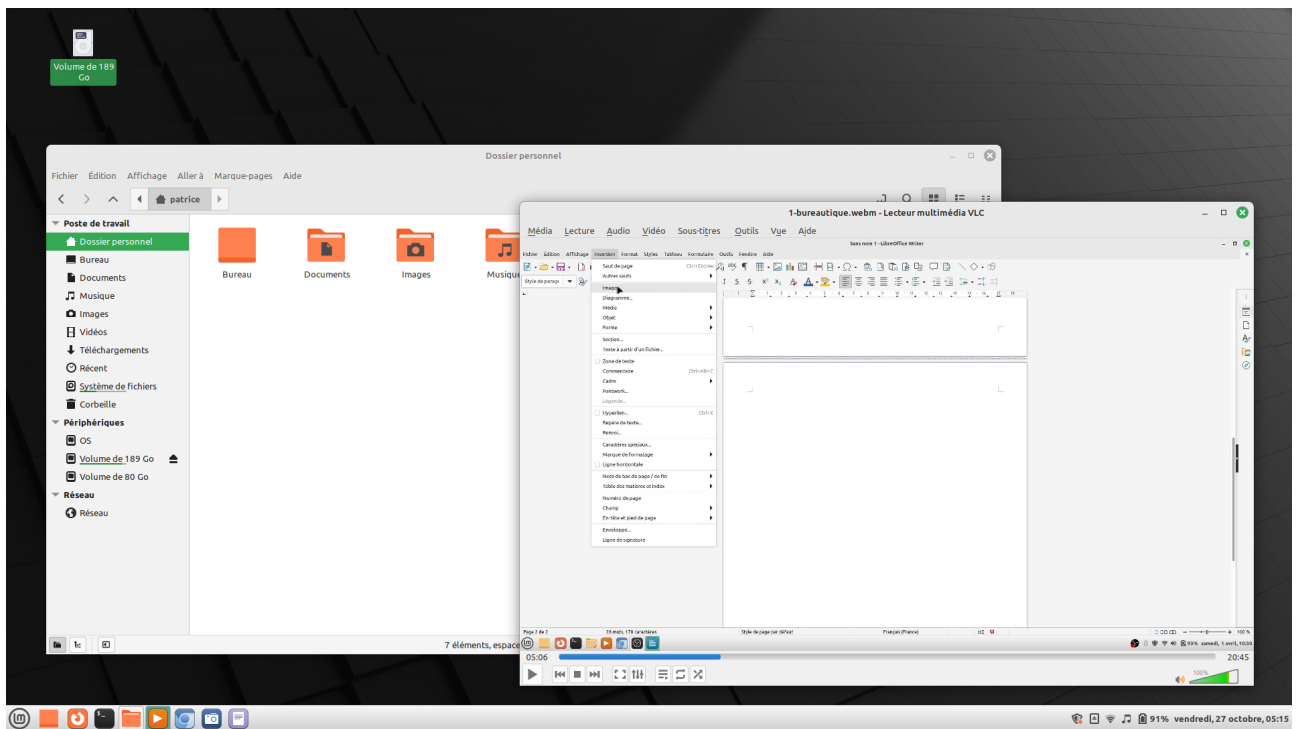
### Organiser ses photos avec Shotwell.



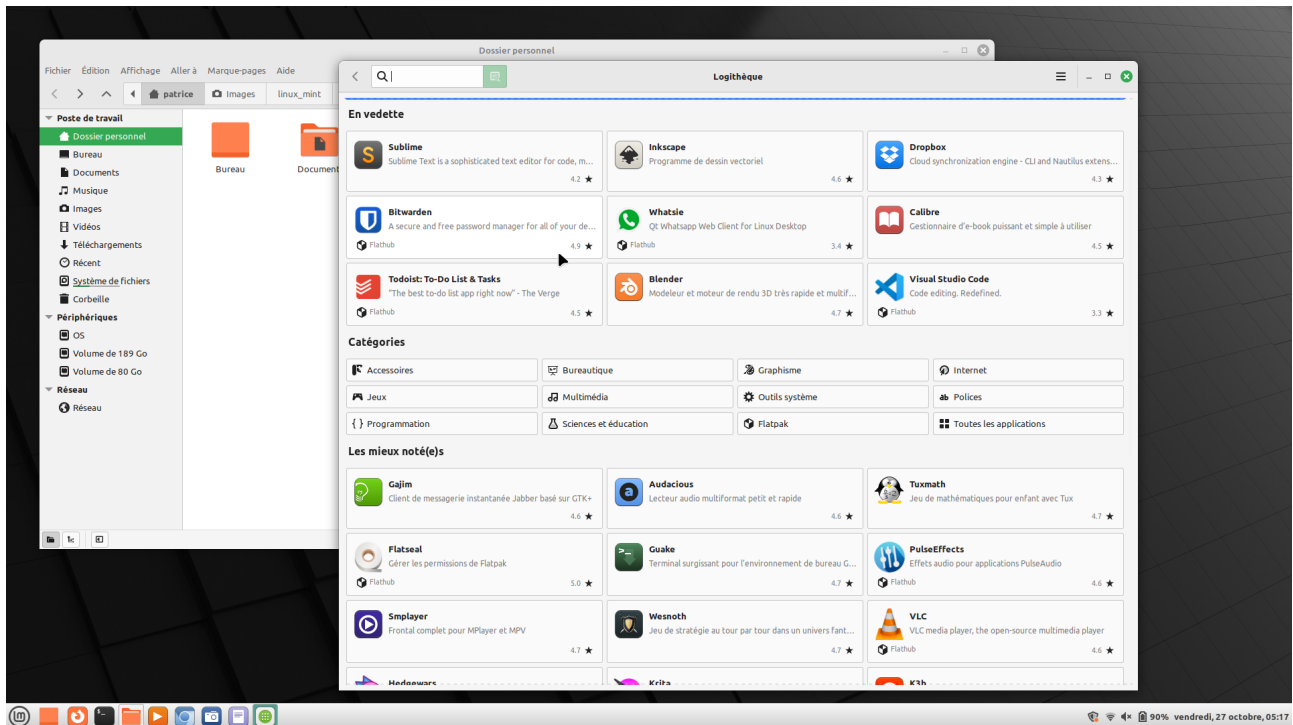
### Faire du traitement de texte avec la suite bureautique LibreOffice et Writer.



### Lire une vidéo avec le lecteur multimédia VLC.



Besoin de plus de logiciel ? Rendez-vous dans la logithèque, vous y trouverez des centaines d'applications pour tous les domaines, installables en un simple clic.





## Pour finir

Linux Mint est une belle distribution, au design soigné. Elle se présente bien, elle est agréable à utiliser.

C'est une très bonne distribution GNU/Linux pour les débutants, car elle a tout ce qu'il faut pour un usage numérique quotidien, elle est stable et pas trop gourmande en ressources.

C'est un bon début pour s'initier, mais également pour aller plus loin ensuite. Comme tout système Linux, il suffit d'installer ce dont on a besoin pour l'adapter et soulever le capot pour aller voir dedans. Serveur web, ligne de commande, développement, tout est là pour approfondir ses usages.

## Bibliographie

<https://linuxmint.com/>

<https://linuxmint.com/documentation.php>

<https://linuxmint.com/download.php>

[https://fr.wikipedia.org/wiki/Linux\\_Mint](https://fr.wikipedia.org/wiki/Linux_Mint)

<https://fr.wikipedia.org/wiki/Linux>

<https://distrowatch.com/>

Ce document est publié sous les termes de la licence Attribution-NonCommercial-ShareAlike 4.0 International. Pour voir une copie de cette licence, rendez-vous sur :

<http://creativecommons.org/licenses/by-nc-sa/4.0/>