



Opération soutenue par l'État dans le cadre du dispositif Conseiller numérique France Services

www.conseiller-numerique.gouv.fr



Financé
par





Découvrir France Connect

Accès aux droits



Julien Daudigeos - 2022

Avant de commencer..

- Avez-vous les identifiants de votre boîte mail ?
- Avez-vous les identifiants d'un des services suivants ?



Objectifs de l'atelier

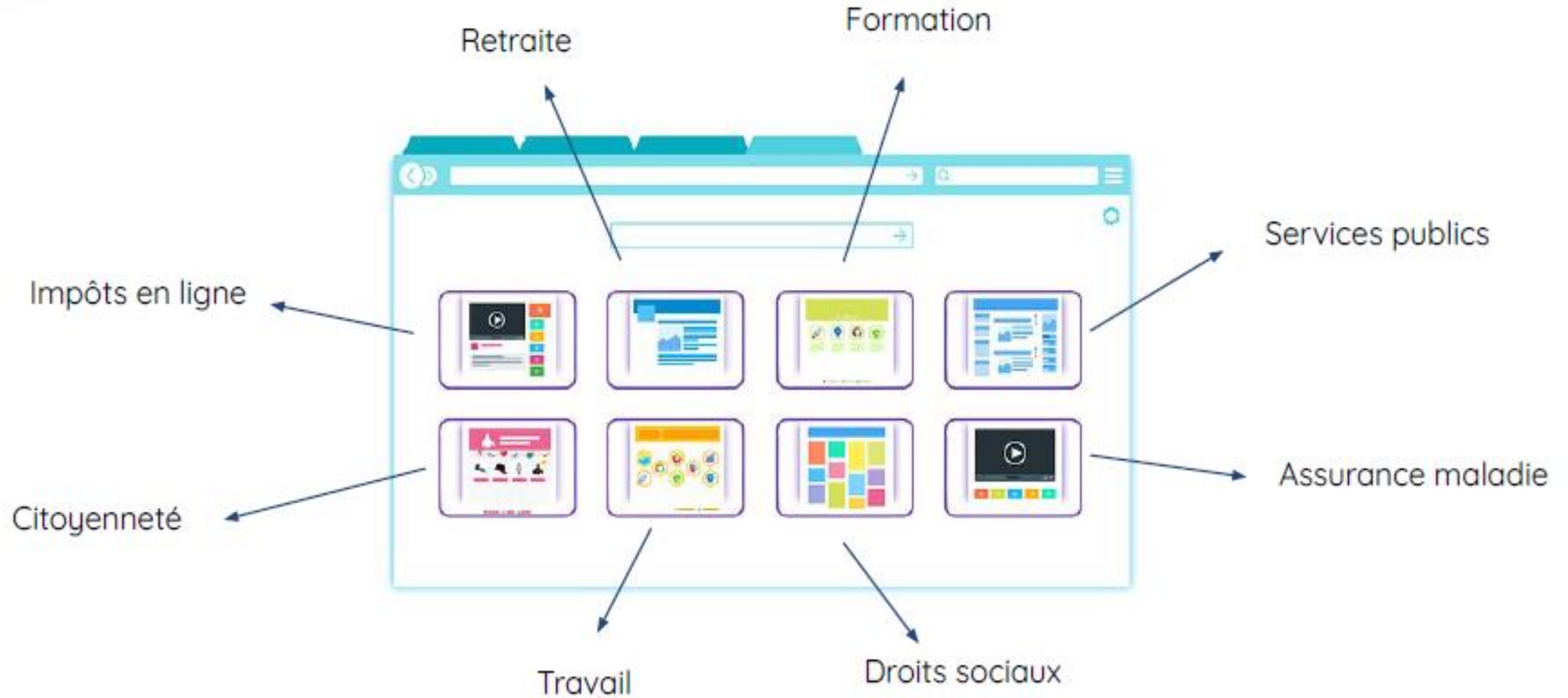
- Découvrir **France Connect**
- Créer son identifiant **France Connect**





Faites-vous certaines démarches en ligne ?

Démarches en ligne ?



Source : Les Bons Clics



Visitions quelques sites administratifs

- www.impots.gouv.fr
- www.ameli.fr
- www.ants.gouv.fr
- www.caf.fr
- www.mesdroits sociaux.gouv.fr
- www.lassuranceretraite.fr
- www.moncompteformation.gouv.fr
- www.service-public.fr

**Auparavant il fallait un identifiant et un mot de passe
pour accéder à chacun de ces sites !**



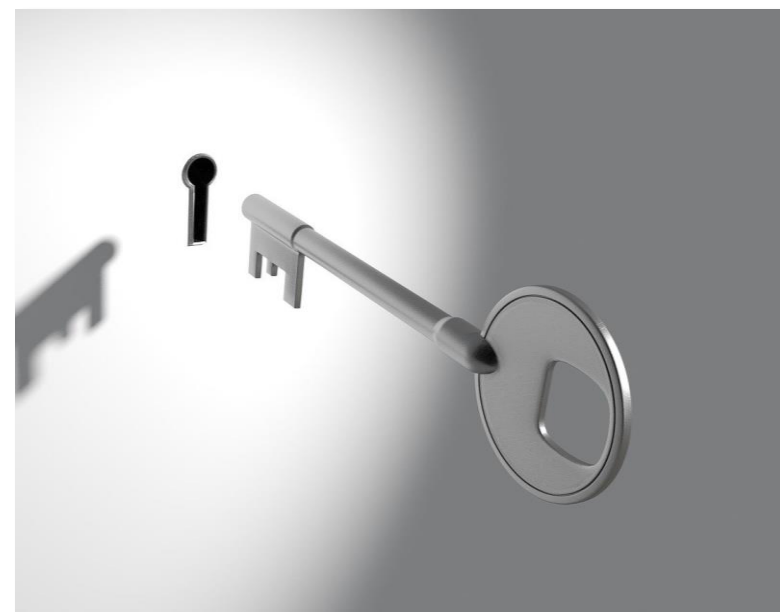
**Auparavant il fallait un identifiant et un mot de passe
pour accéder à chacun de ces sites !**



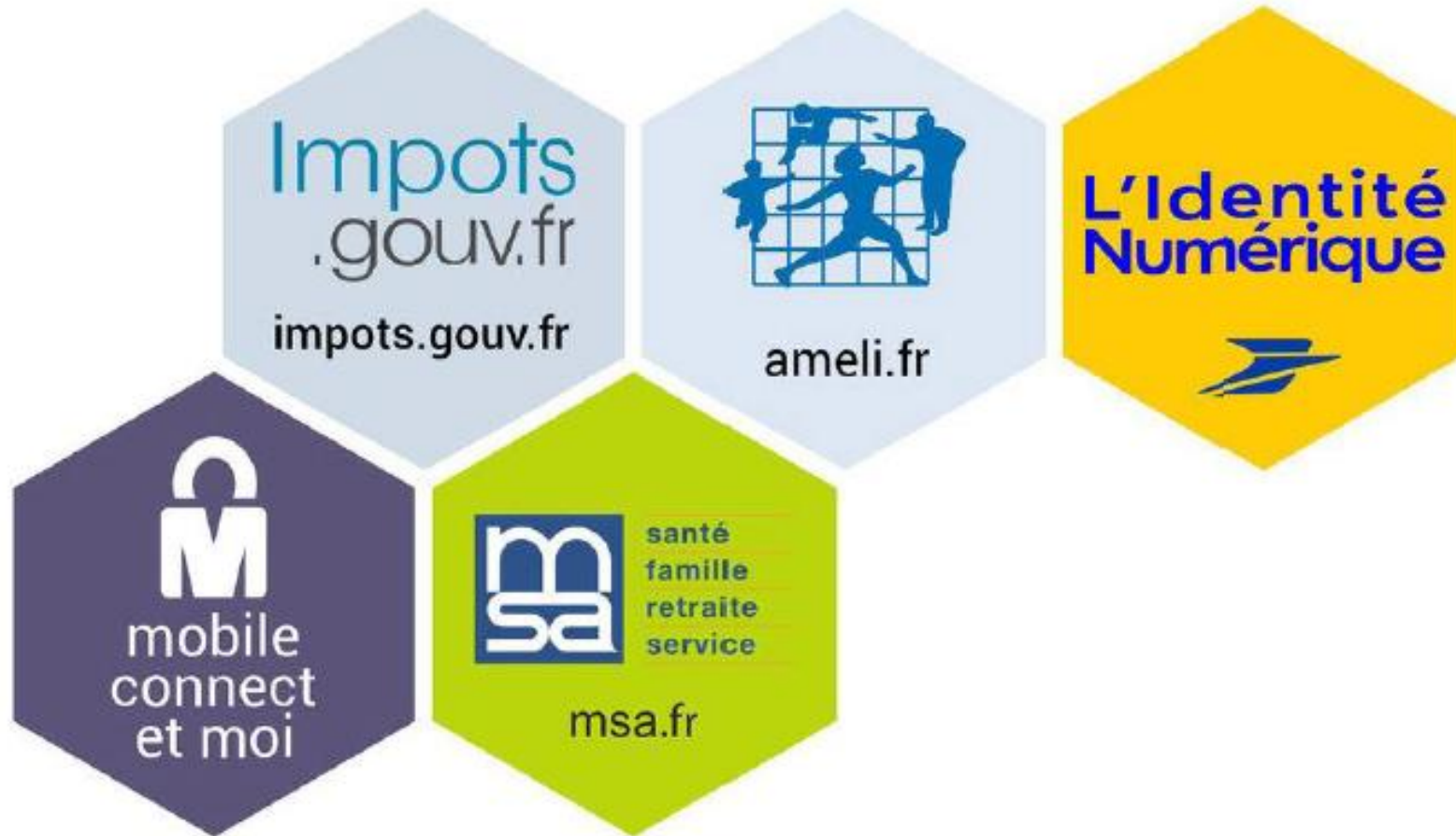
France **Connect** c'est **UN** identifiant et **UN** mot de passe
pour accéder à toutes ces démarches !



France
Connect



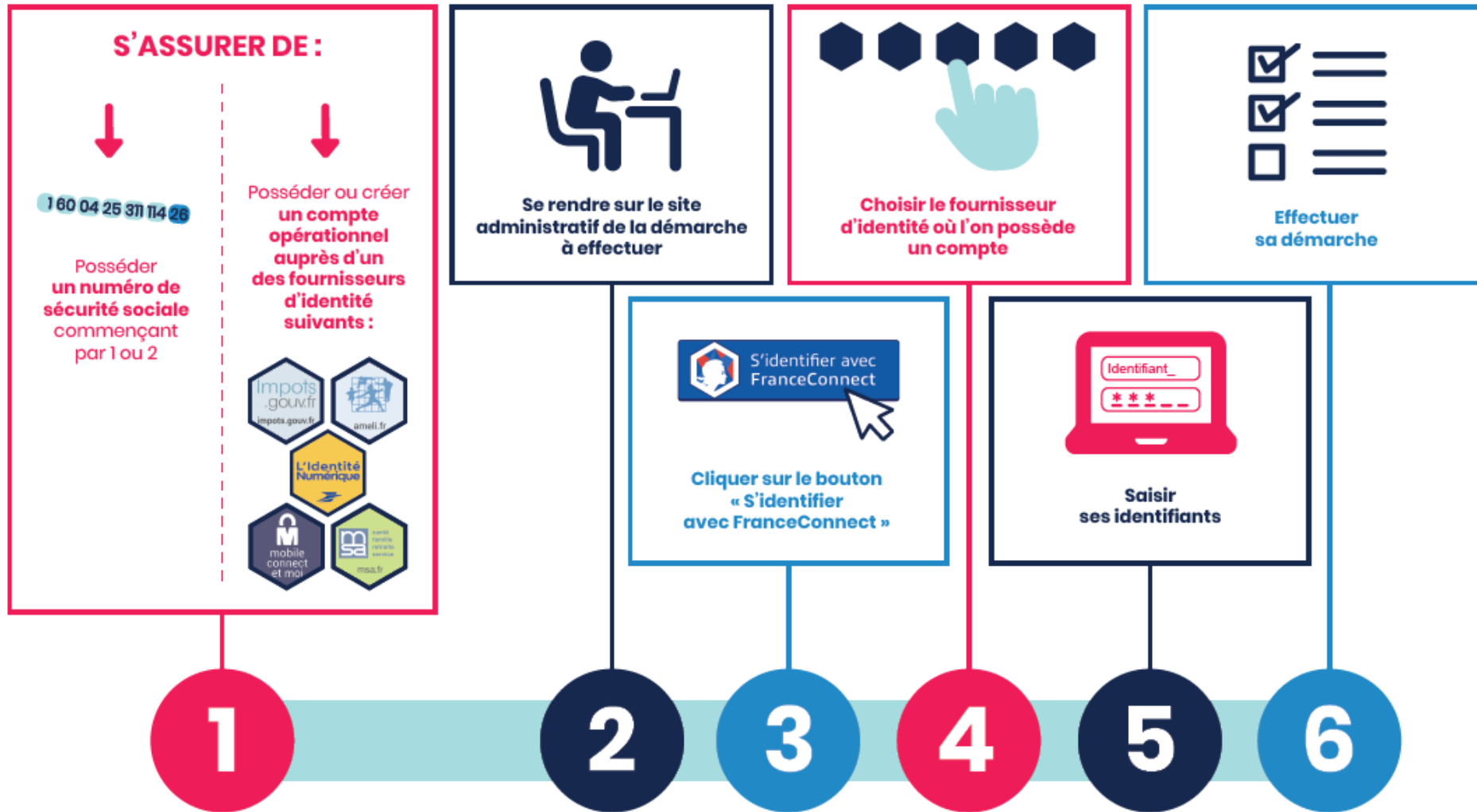
Choisir un identifiant



Choisir un identifiant

 impots.gouv.fr	 ameli.fr		 mobile connect et moi	 msa.fr santé famille retraite service
Numéro fiscal <input type="checkbox"/> OUI <input type="checkbox"/> NON	Numéro de sécurité sociale <input type="checkbox"/> OUI <input type="checkbox"/> NON	Pièce d'identité française en cours de validité <input type="checkbox"/> OUI <input type="checkbox"/> NON	Abonnement Orange ou Sosh <input type="checkbox"/> OUI <input type="checkbox"/> NON	Affiliation à la MSA <input type="checkbox"/> OUI <input type="checkbox"/> NON
Revenu fiscal de référence <input type="checkbox"/> OUI <input type="checkbox"/> NON	Carte vitale <input type="checkbox"/> OUI <input type="checkbox"/> NON	Validation de sa pièce d'identité par un postier assermenté à domicile ou en bureau de poste <input type="checkbox"/> OUI <input type="checkbox"/> NON	Pièce d'identité <input type="checkbox"/> OUI <input type="checkbox"/> NON	
Numéro d'accès en ligne <input type="checkbox"/> OUI <input type="checkbox"/> NON	Coordonnées bancaires <input type="checkbox"/> OUI <input type="checkbox"/> NON	Smartphone (Android ou iOS) pour utiliser l'application mobile <input type="checkbox"/> OUI <input type="checkbox"/> NON	Smartphone pour télécharger l'application nécessaire à l'inscription <input type="checkbox"/> OUI <input type="checkbox"/> NON	
TOUS LES OUI COCHÉS ? 👉 Je peux choisir ce fournisseur d'identité !	TOUS LES OUI COCHÉS ? 👉 Je peux choisir ce fournisseur d'identité ! <small>⚠️ Si l'utilisateur crée un compte Ameli, l'ensemble de ses démarches auprès de l'Assurance Maladie devra par la suite être réalisé en ligne.</small>	TOUS LES OUI COCHÉS ? 👉 Je peux choisir ce fournisseur d'identité !	TOUS LES OUI COCHÉS ? 👉 Je peux choisir ce fournisseur d'identité !	TOUS LES OUI COCHÉS ? 👉 Je peux choisir ce fournisseur d'identité !

Se connecter à France Connect



Source : Futur Composé



**Choisissez un service et connectez-vous
avec France Connect !!!**

Avez-vous des questions ???





Merci pour votre attention !