



PANA

Point d'Appui au Numérique Associatif

Accompagner les associations sur
le numérique



Plan du webinaire

- ✓ La place du numérique chez les associations : contexte
- ✓ Comment parler numérique aux associations ?
- ✓ Comment mettre en place une stratégie numérique ?
- ✓ Quelles ressources pour vous aider ?
- ✓ Présentation du programme PANA



PANA
Point d'Appui au Numérique Associatif

créé par



Le
MOUVEMENT
ASSOCIATIF

La Fonda
Fondation
associative

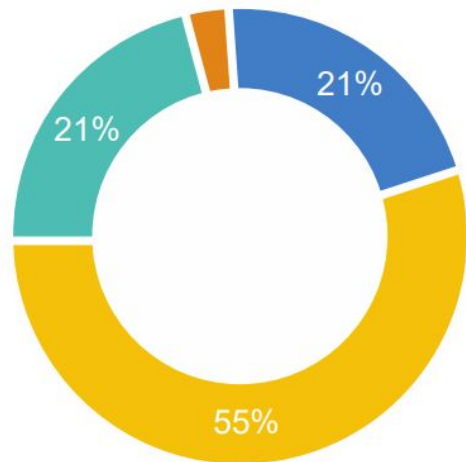
A group of people are gathered around a table in a meeting. One person is pointing at a laptop screen while others look on. There are coffee cups and papers on the table. The image has a teal overlay.

1. Contexte



Avant le Covid

La maturité numérique des associations



21% Expérimentées

21% Peu initiées

03% Ne se prononce pas

55% En progrès

- Les associations se positionnent **majoritairement** comme « en progrès »
- Très peu de responsables (3%) ne se positionnent pas sur cette question.
- Quelques disparités :
 - selon les secteurs d'activité : maturité **plus forte** dans la **culture et plus faible** dans le secteur des **loisirs** (28% vs 18% d'expérimentés)
 - selon la taille : la **maturité augmente** avec le **nombre de salariés**

Source : La place du numérique dans le projet associatif, édition 2019, Recherches & Solidarités et Solidatech



PANA
Point d'Appui au Numérique Associatif

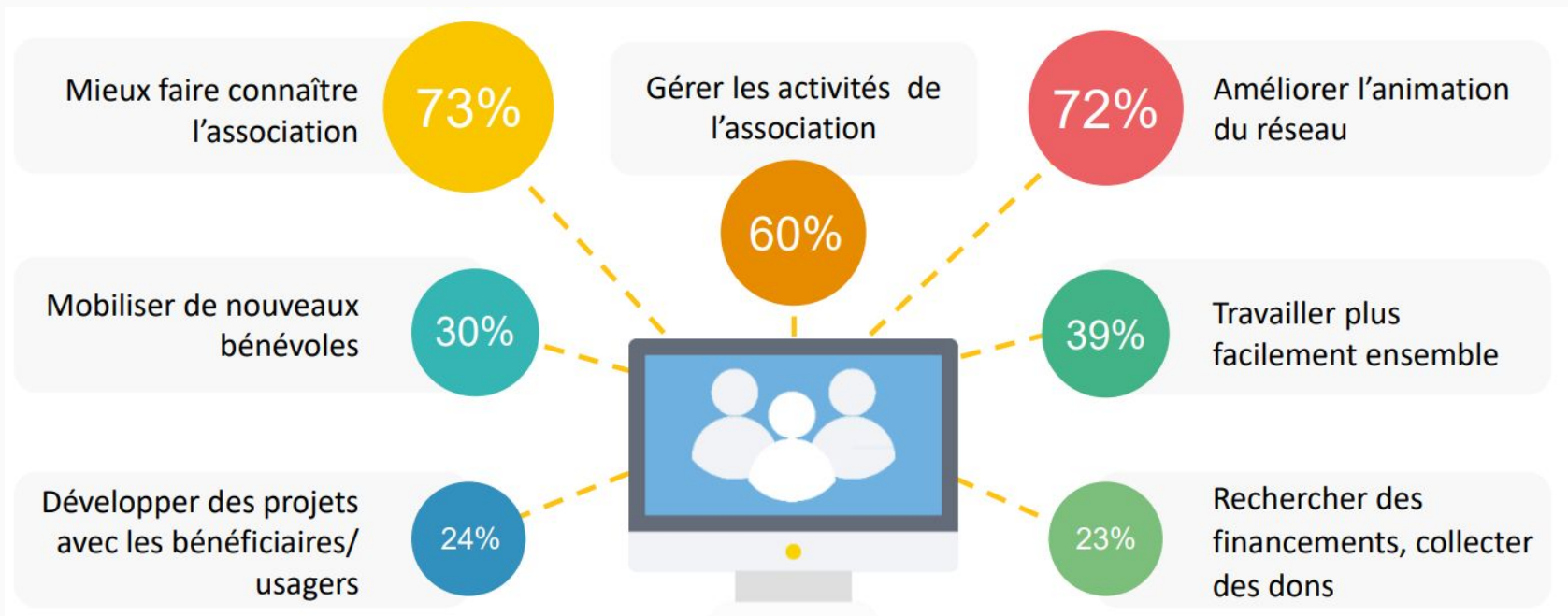
créé par



Le
MOUVEMENT
ASSOCIATIF

La Fonda
fabrique
associative

Le numérique, pour quels besoins ?



Source : La place du numérique dans le projet associatif, édition 2019, Recherches & Solidarités et Solidatech



PANA
Point d'Appui au Numérique Associatif

créé par



Quels sont les outils utilisés ?

71% Site internet

67% Réseaux sociaux

48% Outils de comptabilité

45% Outils de conception graphique

36% Outils collaboratifs

36% Solutions de stockage en ligne

34% Newsletter

32% Sécurité (antivirus, cryptage...)

31% Outils de gestion (contacts, adhésions...)

22% Outils de montage vidéo

20% Outils de paiement en ligne

18% Plateformes de collecte ou don en ligne

18% Blog propre à votre association

11% Applications smartphone

09% Outils de formation à distance

06% Plateformes de recherche de bénévoles

Source : La place du numérique dans le projet associatif, édition 2019, Recherches & Solidarités et Solidatech



PANA
Point d'Appui au Numérique Associatif

créé par



Le
MOUVEMENT
ASSOCIATIF

La Fonda
Fédération Française
Associative

Qui s'implique dans le numérique ?

04% Aucune personne en interne

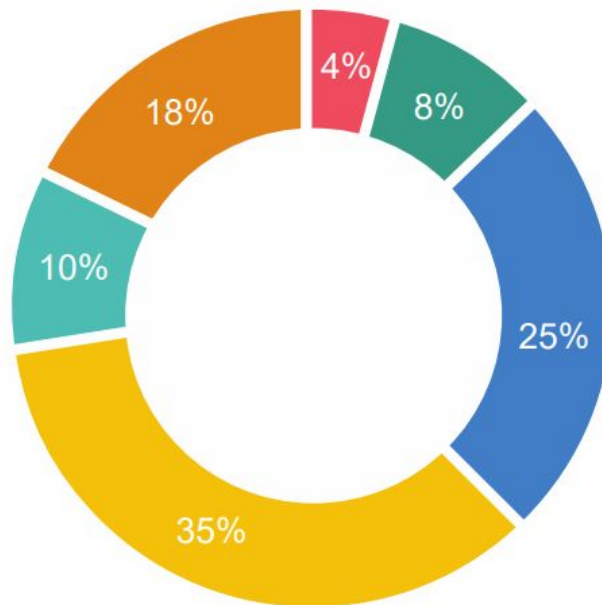
08% Vous ne savez pas vraiment répondre

25% Un référent sur le sujet

35% Quelques personnes initiées

10% La plupart des membres de l'association

18% Le conseil d'administration ou le bureau



Source : La place du numérique dans le projet associatif, édition 2019, Recherches & Solidarités et Solidatech



PANA
Point d'Appui au Numérique Associatif

créé par



Le
MOUVEMENT
ASSOCIATIF

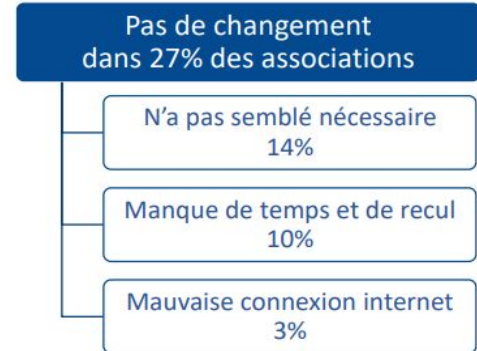
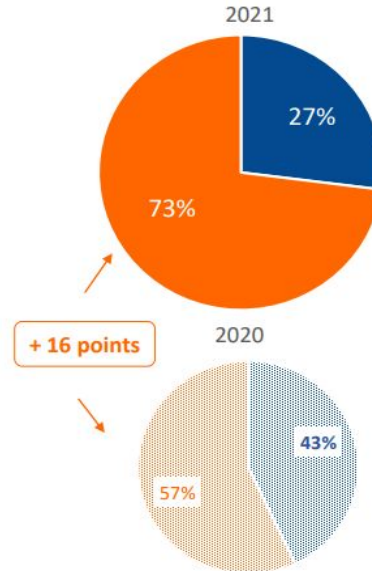
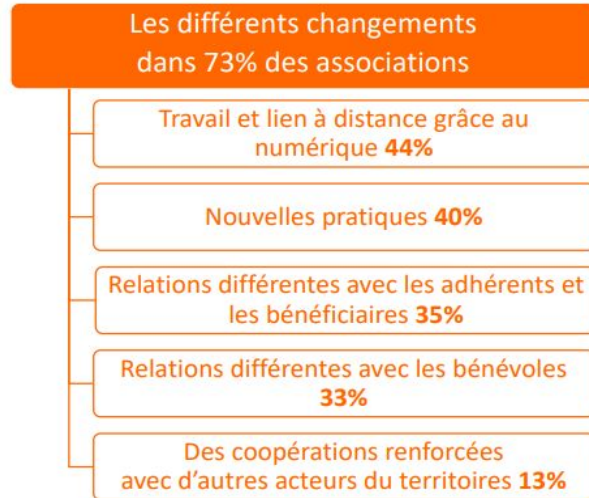
La Fonda
Fédération Française
de la Justice
Associative

Et après ?



Le numérique a permis de s'adapter à la crise

Cette année de crise vous a-t-elle conduit à repenser, du moins en partie et durablement, le fonctionnement général de votre association ? Plusieurs réponses possibles



**Source : #Covid19 : où en sont les associations un an après ?
Le Mouvement Associatif, RNMA, Recherches et Solidarités, DJEPVA**



PANA
Point d'Appui au Numérique Associatif

créé par

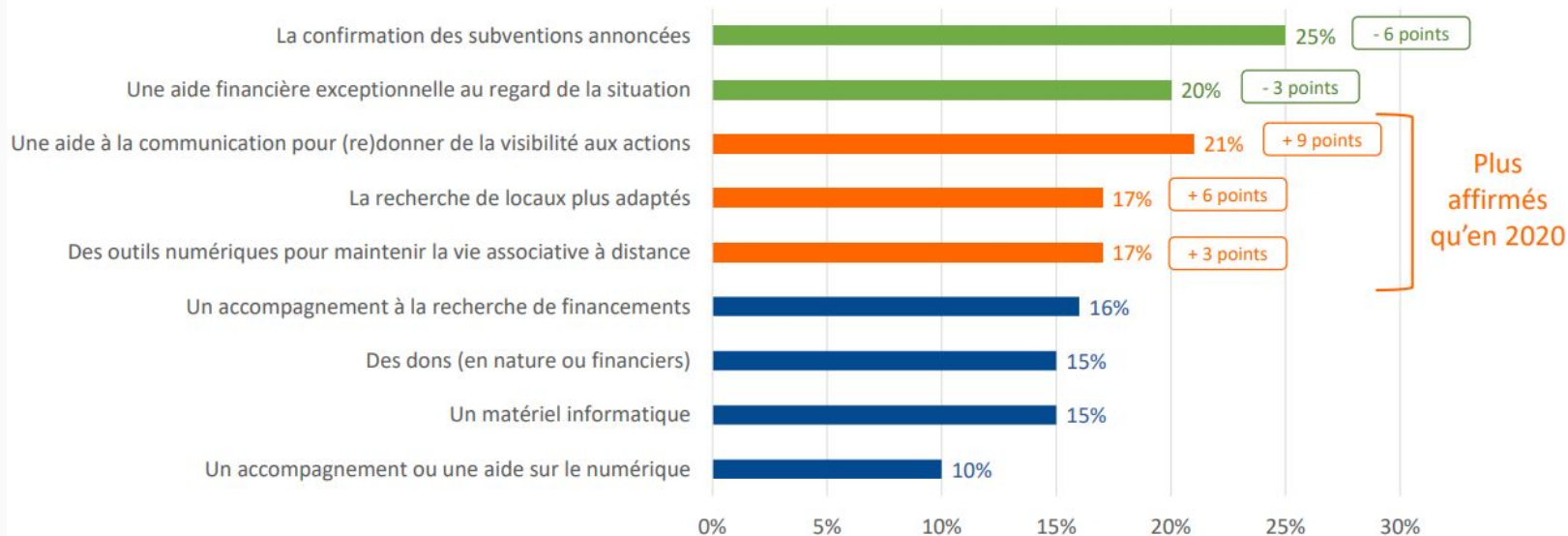


Le Mouvement
ASSOCIATIF

La Fonda
Fabrique associative

Des besoins qui persistent

De quelle nature sont vos besoins prioritaires pour mener à bien vos actions dans les semaines à venir ?



Source : #Covid19 : où en sont les associations un an après ?
Le Mouvement Associatif, RNMA, Recherches et Solidarités, DJEPVA

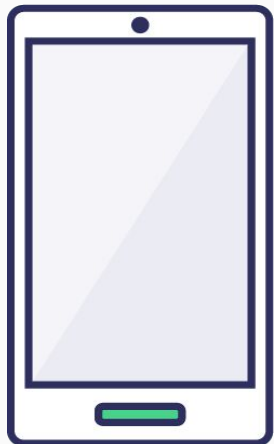


PANA
Point d'Appui au Numérique Associatif

créé par



Un accompagnement toujours nécessaire



La crise du Covid 19 a entraîné une transition numérique (parfois douloureuse) pour de nombreuses associations. Les NTIC ont été nos fenêtres sur le monde, permettant de **garder contact, travailler et maintenir des activités malgré les confinements.**

Les pratiques numériques du secteur associatif sont encore **loin d'être optimales et homogènes.** L'accompagnement numérique reste nécessaire, et même **demandé par les associations.**



PANA
Point d'Appui au Numérique Associatif

créé par



Le
MOUVEMENT
ASSOCIATIF

La Fonda
Fédération Française
Associative

A group of people are gathered around a table in a meeting, looking at a laptop. The image is overlaid with a teal-to-blue gradient. The text '2. Parler numérique aux associations' is centered in white.

2. Parler numérique aux associations

Le numérique, un moyen et non une fin



Le numérique est comme une boîte à outils : **un moyen de faciliter la vie quotidienne** d'une association, voire de décupler son impact.

Dès lors, la définition d'une stratégie numérique doit placer **l'humain au centre du processus**, afin d'être certain de mettre les bénéficiaires au cœur des actions.



PANA
Point d'Appui au Numérique Associatif

créé par



Le
MOUVEMENT
ASSOCIATIF

La Fonda
Fondation
associative

Des résistances face au numérique

Substitution de l'humain au numérique ?

C'est avant tout un complément à l'action humaine !

Des procédures bien trop complexes ?

La méthodologie doit être claire et accessible pour tous !

Une mauvaise expérience passée ?

Rassurer, sensibiliser, prendre le temps d'accompagner.

Manque de temps et de moyens ?

Le numérique est un investissement.

Des acteurs trop cloisonnés pour adopter des pratiques communes ?

C'est l'occasion de coopérer davantage !



PANA
Point d'Appui au Numérique Associatif

créé par



Le
MOUVEMENT
ASSOCIATIF

La Fonda
Fédération
Associative

Comment concevoir un accompagnement ?

Pour accompagner des associations et vous faire connaître, un moyen pratique reste d'organiser des événements permettant de toucher un nombre important de structures.

- **Le choix de la thématique** : partez d'un besoin associatif qui vous permettra d'aborder des sujets numériques sans que ce soit la thématique centrale. *La protection des données de son association, le financement de son association, etc.*
- **Choisir le bon format** : le nombre de participants ne sera pas le même si vous souhaitez faire des démos ou organiser un échange de bonnes pratiques. En fonction de votre objectif, organisez votre accompagnement pour qu'il soit adéquat.
- **Inspirez vous des autres et mutualisez vos efforts** : inviter d'autres intervenants à participer à vos événements, et allez voir ce qui se fait ailleurs ! Toutes les structures n'ont pas forcément les mêmes compétences numériques, mutualiser vos efforts ne sera que bénéfique pour les associations.

Comment mobiliser sur les thématiques numériques ?

Lors de vos ateliers, de vos communications ou de vos partages de connaissances, certaines pistes vous permettront de davantage toucher votre public.

- **La vulgarisation** : Optez pour un **titre simple** et pensez à bien vulgariser vos éléments de communication. Le jargon numérique (notamment en anglais) n'est pas compréhensible pour tout le monde. Vulgariser permet de toucher **le plus grand nombre, même les plus réfractaires**.
- **Parler de l'usage** : prenez un **sujet associatif** pour attirer les associations à vos événements. *Comment recruter des bénévoles à l'aide du numérique ? Comment gagner du temps dans la gestion de son association ?*
- **Soignez votre communication** : une communication bien menée permettra d'assurer une meilleure mobilisation sur votre événement. Si l'événement plait, **les associations reviendront, et le bouche à oreille fera le reste**.

 **Besoin d'un coup de pouce ?**
La fiche PANA "[Utiliser le numérique pour booster la participation à un évènement](#)" est là pour vous aider !



PANA
Point d'Appui au Numérique Associatif

créé par



Le
MOUVEMENT
ASSOCIATIF

La Fonda
Initiative
associative



3. Mettre en place une stratégie numérique

Un cheminement par étape

Il n'y a **pas de recette miracle** applicable à toutes les associations. À l'inverse, il y a une **mosaïque de situations** impliquant de tenir compte des spécificités de chaque structure.

La stratégie numérique (comme les pratiques internes) est par nature **évolutive** : elle doit s'adapter aux nouveaux objectifs et tenir compte du projet associatif.

L'idéal reste d'impliquer toutes les parties prenantes dans la construction de la stratégie !



PANA
Point d'Appui au Numérique Associatif

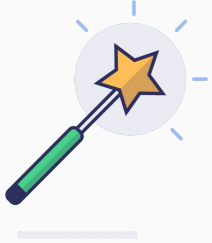
créé par



Le
MOUVEMENT
ASSOCIATIF

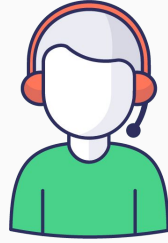
La Fonda
Fédération Française
Associative

Les 4 temps forts



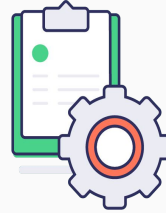
Diagnostic

Faire un état des lieux de l'ensemble des pratiques et outils numériques utilisés au sein d'une structure.



Expression des besoins

Inviter les différentes parties prenantes de l'association à faire remonter leurs besoins dans leurs missions quotidiennes.



Priorisation

Issue de l'expression des besoins, la priorisation permet d'avancer pas à pas.



Développement technique

Choix d'une solution technique selon le besoin priorisé et phase de test, d'abord en petit groupe puis à plus grande échelle.



PANA créé par



Le
MOUVEMENT
ASSOCIATIF

La Fonda
fabrique
associative



4. Des ressources pour vous aider

Les diagnostics disponibles



Autodiagnostic numérique

Proposé par : Solidatech



Evaluer ses pratiques numériques

Proposé par : Animafac



Réaliser le diagnostic d'une association

Proposé par : le programme PANA



PANA
Point d'Appui au Numérique Associatif

créé par



Le MOUVEMENT ASSOCIATIF

La Fonda
fabrique associative

Les guides disponibles



Guide libre Association

Proposé par : APRIL



Le guide d'outils

Proposé par :
Animafac



Guide des outils numériques

Proposé par : le programme PANA



PANA
Point d'Appui au Numérique Associatif

créé par



Comment intégrer un nouvel outil dans sa structure ?

(1/2)

Intégrer un nouvel outil est un travail de moyen terme, qui nécessite de procéder par étape. Voici un exemple de cheminement à suivre

- **Etape 1 : Identifier ses besoins prioritaires**
Évaluation et priorisation des besoins, suite au diagnostic pré-établi
- **Etape 2 : Choisir l'outil numérique le plus adapté**
Comparer les différents outils pouvant répondre au besoin identifié, en sélectionner un selon différentes caractéristiques (coûts, niveau de difficulté, langue utilisé, etc.)
- **Etape 3 : Tester l'outil en conditions réelles**
Une personne ou un petit groupe peut tester l'outil durant une certaine période, afin de se faire une première idée de son efficacité



PANA
Point d'Appui au Numérique Associatif

créé par



Le
MOUVEMENT
ASSOCIATIF

La Fonda



Comment intégrer un nouvel outil dans sa structure ? (2/2)

- **Etape 4 : Former ses troupes**

Si l'outil est adapté, étendre son utilisation à un plus grand groupe (toute l'association, ou une équipe en particulier). Fournir les supports permettant la prise en main de l'outil (désigner une personne référente, mettre en place des tutos, des documents d'accompagnement, etc.).

- **Etape 5 : Evaluer ses usages**

Réaliser un premier compte-rendu de l'outil et de ses avantages. Est-il adapté à l'association ? L'accompagnement est-il suffisamment fort ? L'évaluation peut être réalisée en plusieurs fois. Si l'utilisation du nouvel outil est positive, pourquoi ne pas passer au prochain besoin ?



La bonne pratique à adopter :

Sensibiliser l'ensemble des parties prenantes en amont, afin de mettre en valeur l'intérêt d'adopter un nouvel outil !

Source : [Fiche pratique PANA](#), Les 5 étapes pour intégrer un outil dans mon association



PANA
Point d'Appui au Numérique Associatif

créé par



Le
MOUVEMENT
ASSOCIATIF

La Fonda
Fédération Française
Associative

A photograph of a group of people in a meeting, overlaid with a teal color. The text "Des questions ?" is centered in white. In the background, a person in a light blue shirt is writing on a notepad, and another person is pointing at a laptop screen. There are coffee cups and papers on the table.

Des questions ?



PANA

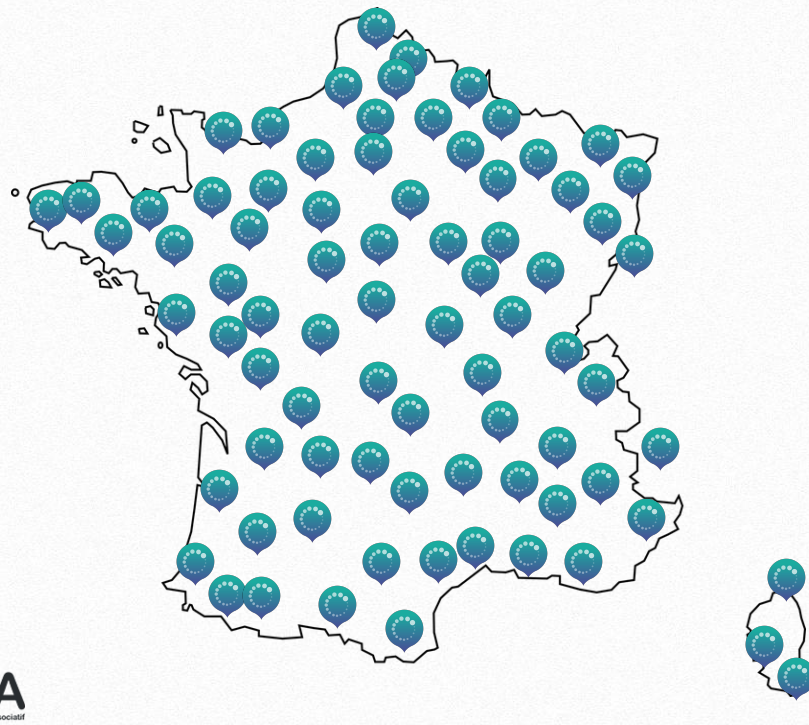
Point d'Appui au Numérique Associatif

Présentation du programme Point d'Appui au Numérique Associatif

NOTRE AMBITION

Permettre à chaque association de trouver près de chez soi une structure d'accompagnement en capacité de lui prêter main forte sur le numérique.

Les PANA ne sont pas tous experts du numérique mais sont engagés, à leur échelle, pour **faciliter l'accès au numérique adapté et durable des associations**



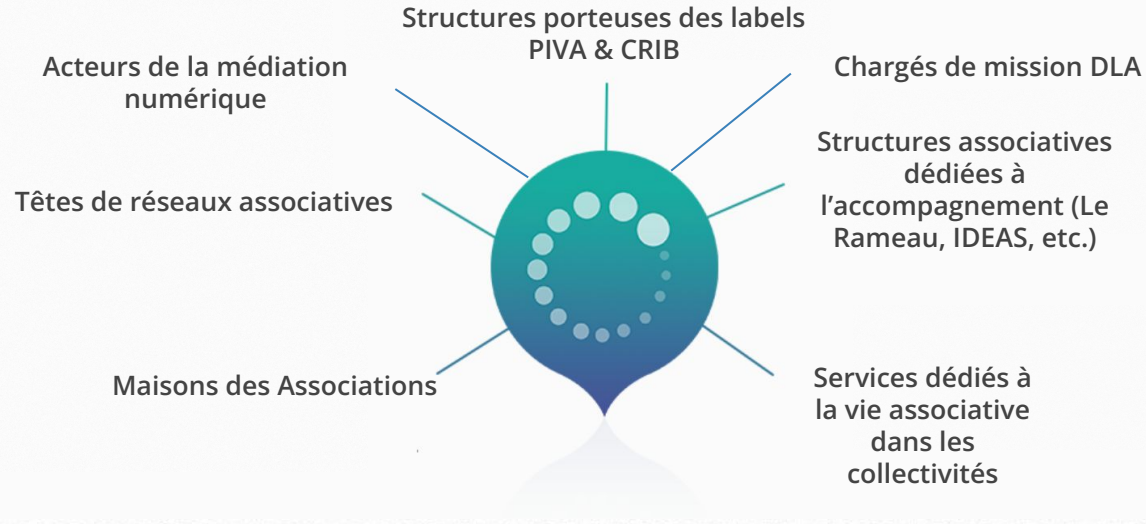
Le programme PANA est construit et pensé par :



... déployé en France par...

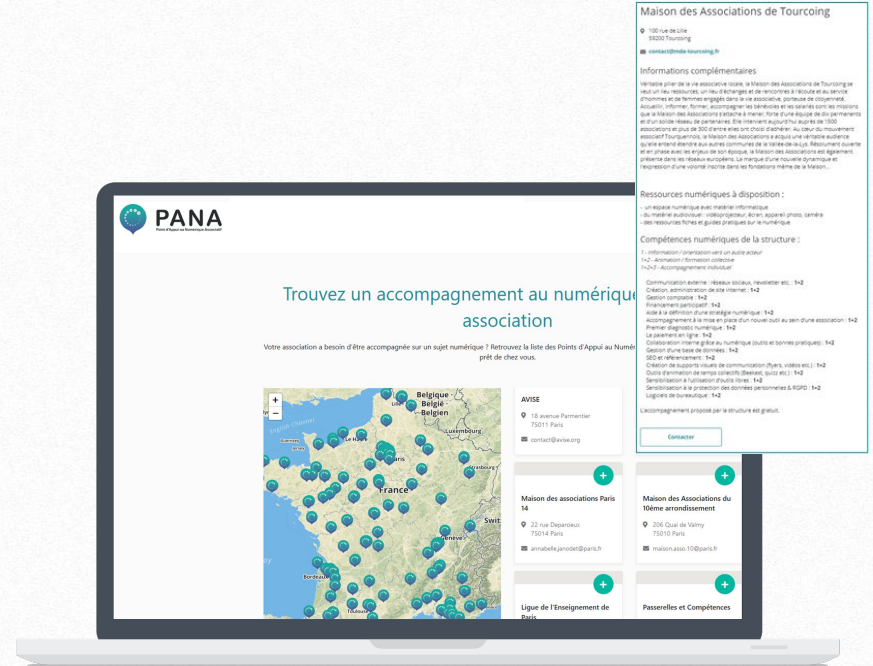


QUI SONT LES PANA ET QUI PEUT PARTICIPER ?



UNE CARTOGRAPHIE DES PANA

Les 448 PANA sont cartographiés et visibles auprès de n'importe quelle association. Sur chaque fiche figurent ses contacts et des informations complémentaires permettant de détailler quels sont précisément ses champs d'expertise.



ÊTRE PANA ÇA VEUT DIRE

***En vision* : prendre part à la transition numérique des associations !**

Concrètement : répondre aux demandes des associations sur le numérique en les accompagnant, les aidant, les orientant, etc.

***En pratique* : intégrer une communauté d'acteurs de l'accompagnement associatif, PANA, qui partage cela.**

ÊTRE PANA, C'EST PROFITER DE...



Une journée de montée en compétences organisée sur-mesure à destination des acteurs de l'accompagnement en fonction des besoins identifiés sur le territoire et des acteurs en présence,



Une boîte à outils PANA avec de nombreuses ressources : fiches pratiques, études, etc. à utiliser lors d'une présentation, d'un événement ou à envoyer directement à une association,



Une newsletter qui communique des informations, événements sur le numérique associatif,



Un groupe Facebook sur lequel collaborer, échanger et observer les actions sur le numérique pour les associations partout en France,



Des actions événementielles sur votre territoire pour échanger et approfondir ses connaissances (temps sectoriel, échanges de bonnes pratiques)



Un appui dans l'organisation de vos événements sur le numérique pour vos associations (interventions, mise en lien).

Merci de votre attention !

La coordination nationale

coordinations@helloasso.org



Contactez les coordinations territoriales

AURA

malix@lemouvementassociatif.org

Occitanie

sarah.dore@lemouvementassociatif.org

Champagne-Ardenne

contact@lemouvementassociatif-ca.org