

Présentation de la formation des conseillers numériques

7 décembre 2023

Sommaire

01

**Formation initiale
et certification
CCP1 et Pix**

03

**Formation au titre
complet REMN**

02

**Modules
thématiques et
formation continue**

1. Formation initiale et certification CCP1 et Pix

Formation initiale dans l'Hexagone et en Outre-mer

La formation initiale reprend pour tous les conseillers numériques n'ayant pas encore pu suivre la formation au CCP1 :

- Dans l'**Hexagone**, La Fabrik de la médiation numérique organise les formations et le passage des certifications CCP1
 - ◆ Premiers parcours de positionnement dès décembre 2023
 - ◆ Démarrage des sessions de formation fin janvier 2024
 - ◆ [Lien d'inscription](#)
 - ◆ Contact : contact@fabrikmediationnumerique.org

- En **Outre-mer**, POP School organise les formations et le passage des certifications CCP1
 - ◆ Lancement des sessions de formation au fil des inscriptions
 - ◆ [Lien d'inscription](#)
 - ◆ Contact : admin.cnfs.om@popschool.fr

Retrouvez toutes les informations concernant la formation [sur la FAQ](#)
[Replay du webinaire](#) de présentation de la formation initiale dans l'Hexagone

2. Modules thématiques et formation continue

Offre de modules thématiques et de formation continue

L'offre de formation est désormais personnalisable et adaptable aux réalités métier de chaque conseiller numérique.

- Dans l'**Hexagone et en Outre-mer**, La Mednum et les Hubs territoriaux pour un numérique inclusif est en charge de l'élaboration des modules thématiques et de l'opérationnalisation de la formation continue.

Formation initiale

Deux modules de formation à la carte parmi une offre définie. Le choix se fera en lien avec la structure employeuse, durant le parcours de formation initiale.

Formation continue

Un module thématique par an pour tous les conseillers numériques ayant suivi la formation initiale.

Chaque module proposé sera de 7h ou de 14h et pourra être suivi en hybride ou en distanciel. Ce quota de modules sera pris en charge par l'Etat dans le cadre du dispositif, tout module supplémentaire pourra être financé par les structures employeuses.

2. Modules thématiques et formation continue

Calendrier des modules thématiques

Modules Priorité 1

A partir de mars

- Aidants Connect
- Mon Espace Santé
- Cybermalveillance et gestion des données
- Accompagnement des personnes en situation d'illettrisme
- Accompagner les seniors
- Approfondissement à la posture d'accueil et d'accompagnement pédagogique (individuel et collectif)
- Module coordinateurs 1
- Module coordinateurs 2

Modules Priorité 2

A partir d'avril

- Accompagner la parentalité numérique
- Accompagnement des personnes en situation de handicap
- Accompagner l'accès aux droits en articulant ses actions avec les programmes et services publics (Articulation avec d'autres programmes et services et gestes de "premiers secours" administratifs)
- Développer des partenariats et communiquer sur ses activités
- Accompagner les réfugiés et demandeurs d'asile

Modules Priorité 3

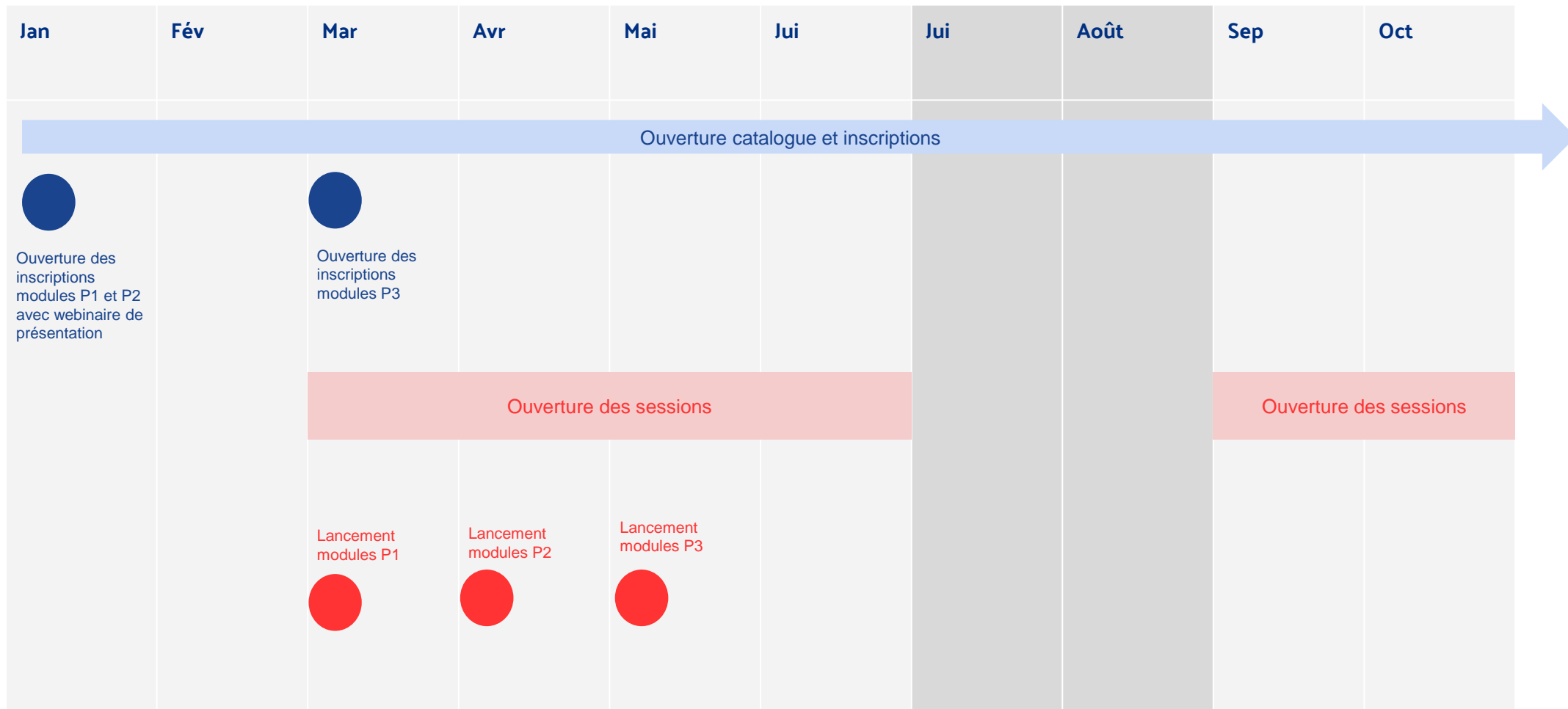
A partir de mai

- La médiation numérique en fablabs ou tiers-lieux
- Accompagner les TPE / PME et associations
- Sobriété numérique et numérique responsable
- Culture et évolutions du numérique

NB : Trois autres modules seront proposés au dernier trimestre 2024 dont la thématique sera fixée lors du bilan des premières formations en juin 2024.

2. Modules thématiques et formation continue

Calendrier d'inscription



3. Formation au titre complet REMN

Modalités et organismes en charge du CCP2 et CCP3

Chaque conseiller numérique ayant obtenu le CCP1 du titre Responsable d'Espace de Médiation Numérique peut désormais être formé pour suivre la formation et passer les certifications au CCP2 et CCP3.

- **CCP2 : Contribuer au développement d'un espace de médiation numérique et de ses projets**
- **CCP3 : Contribuer à la gestion d'un espace de médiation numérique et animer ses projets collaboratifs**

Il est désormais possible de passer le titre complet dans le cadre du dispositif Conseiller numérique, pris en charge par l'Etat.



3. Formation au titre complet REMN

Un modèle de formation hybride renouvelé



La structure du parcours de formation en **17 semaines** proposée repose sur 4 principes fondamentaux au service d'une **identité métier consolidée** et de la **réussite à la certification** :

- L'**hybridation** au service de la montée en compétence métier
 - ◆ Présentiel et distanciel synchrone
 - ◆ Distanciel asynchrone
 - ◆ Présence renforcée en structure employeur

- Une pédagogie renouvelée

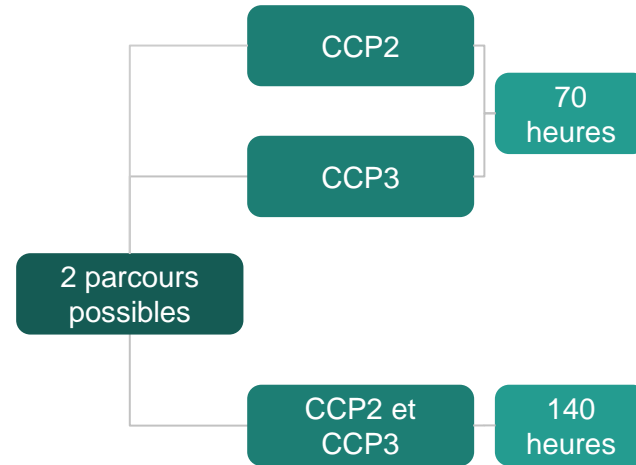
- Des contenus et supports de formation éprouvés avec des thématiques fortes
 - ◆ Gestion de projet complexe
 - ◆ Management
 - ◆ Connaissance du territoire
 - ◆ Animation de réseau

- Un renforcement de la logique d'**individualisation** par un accompagnement et un coaching fil rouge

3. Formation au titre complet REMN

Un modèle de formation renouvelé

- 📄 Un parcours en 17 semaines au service d'une identité métier consolidée
- 🔄 L'hybridation au service de la montée en compétence métier
- ✅ Des contenus éprouvés avec des thématiques fortes
- 🔍 Une logique d'individualisation par un coaching fil rouge



🕒 Un rythme d'un jour de formation/semaine et 4 jours en structure

3 temps forts

- 2 journées d'intégration la 1^e semaine
- 1 journée temps fort sur site ou à distance la 9^e semaine
- 3 journées de fin de formation sur site

2 parcours et un rythme commun

🌀 L'intégration, essentielle à la dynamique de groupe pour :

- Matérialiser les règles et le suivi
- Prendre connaissance des objectifs communs de formation
- Expliciter les modalités de formation
- Développer une cohésion de groupe

🏠 Un point d'étape à mi-formation pour maintenir la mobilisation

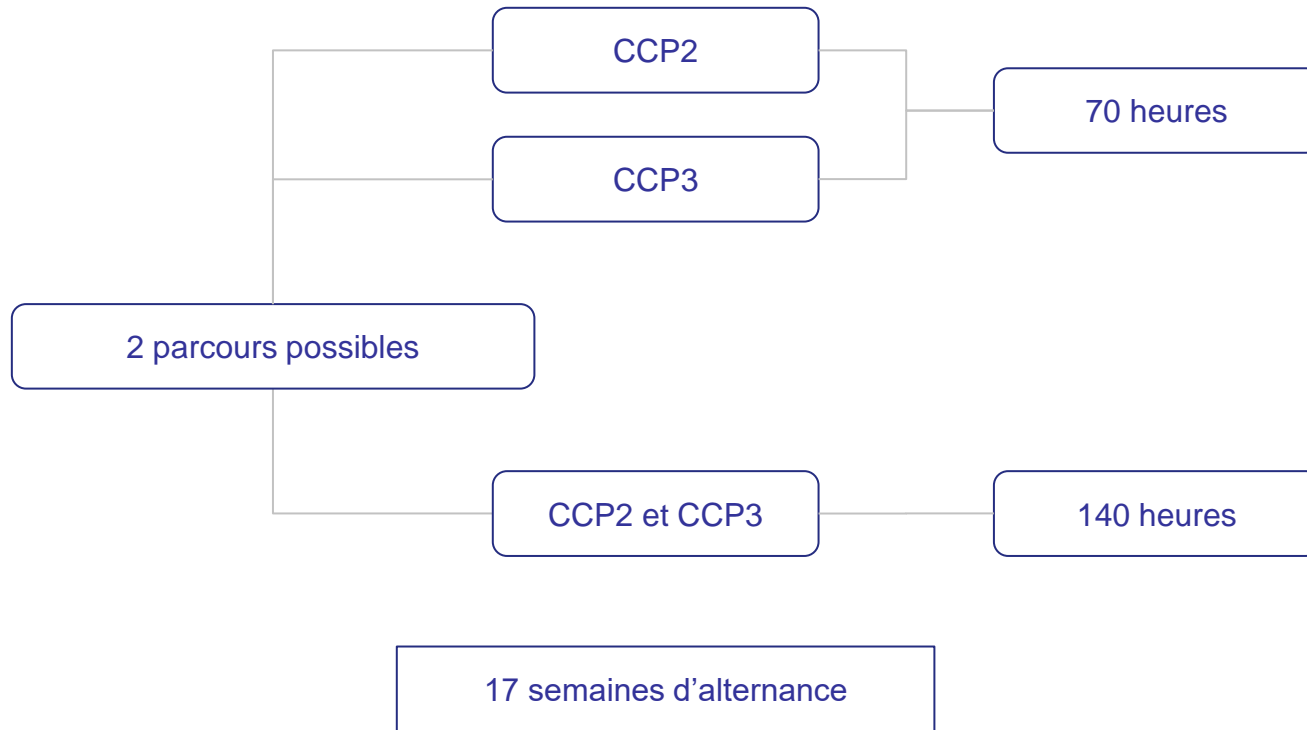
- Assurer une continuité de suivi
- Prévenir les décrochages
- Mobiliser ou remobiliser
- Individualiser par du coaching





🎓 La fin de formation pour dresser le bilan et :

- Valoriser les projets
- Préparer la certification au travers de mises en situation "blanches" et la préparation des dossiers de candidature
- Faire le bilan de la formation

3. Formation au titre complet REMN

Deux parcours et un rythme commun



-  2 journées d'intégration sur site + 3 jours en structure
-  1 journée à distance + 4 jours en structure
-  1 journée temps fort sur site ou à distance + 4 jours en structure
-  3 journées de fin sur site + 2 jours en structure

3. Formation au titre complet REMN

Contenus et modules de formation

Accueil - 3,5 h

Présentation de la formation et des outils

Module 1 - 14 h

Effectuer un diagnostic de territoire des besoins numériques

Module 2 - 21 h

Contribuer au développement et à la pérennité financière d'un espace de médiation numérique

Module 3 - 14 h

Promouvoir un espace de médiation numérique et ses projets par une communication multicanale interne et externe

Module 4 - 10,5 h

Bureautique / Compta

Module 5 - 21 h

Maintenance et réseau Informatique

Module 6 - 21 h

Gestion financière

Module 7 - 14 h

RSE (Responsabilité Sociétale des Entreprises)

Module 8 - 14 h

Gestion de communauté / Bénévolat / Adhérent

Module 9 - 7 h

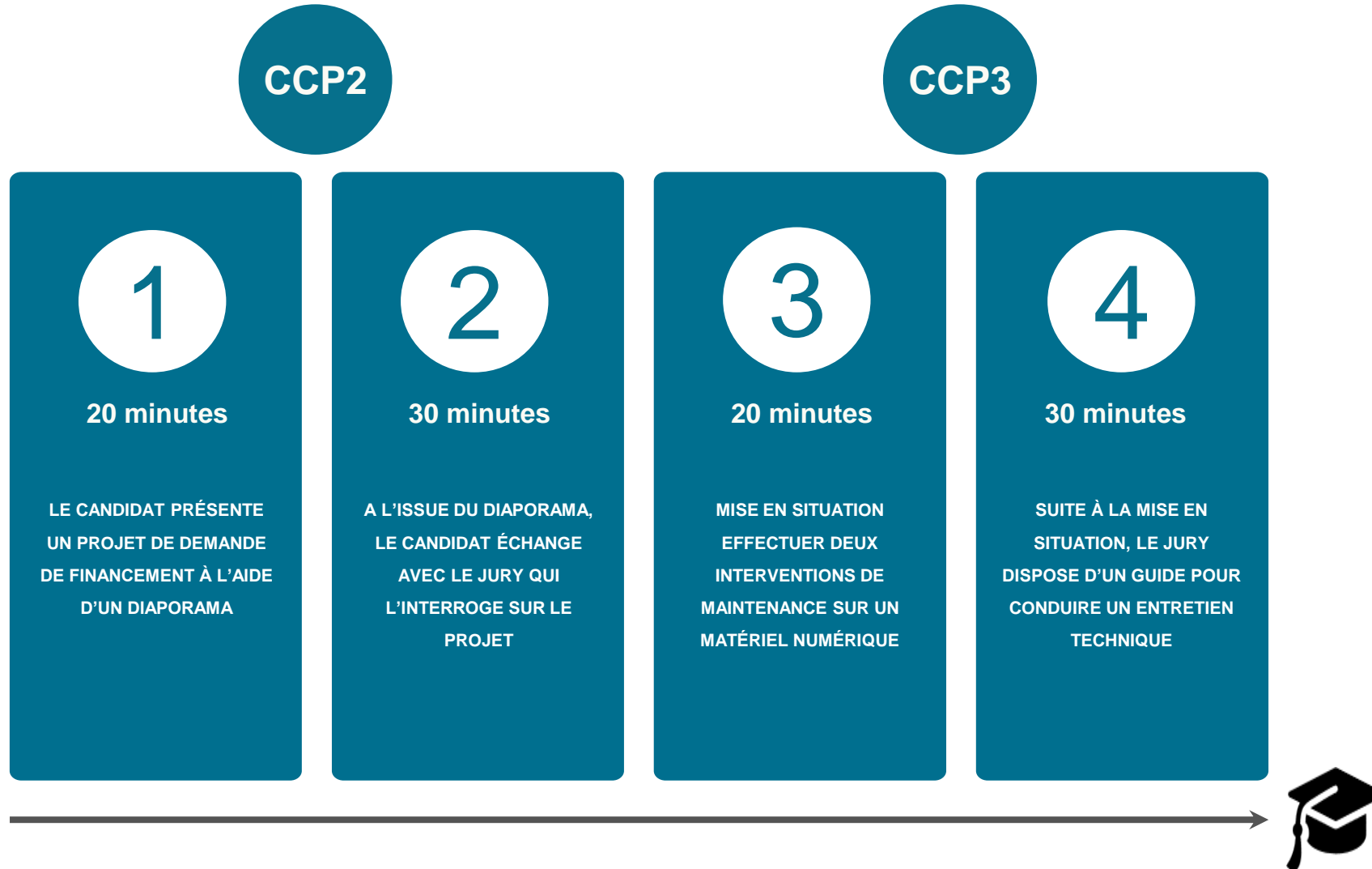
*Examen Blanc
Bilan de la formation*

Module 10 - 21 h

Coaching / Suivi / préparation du jury

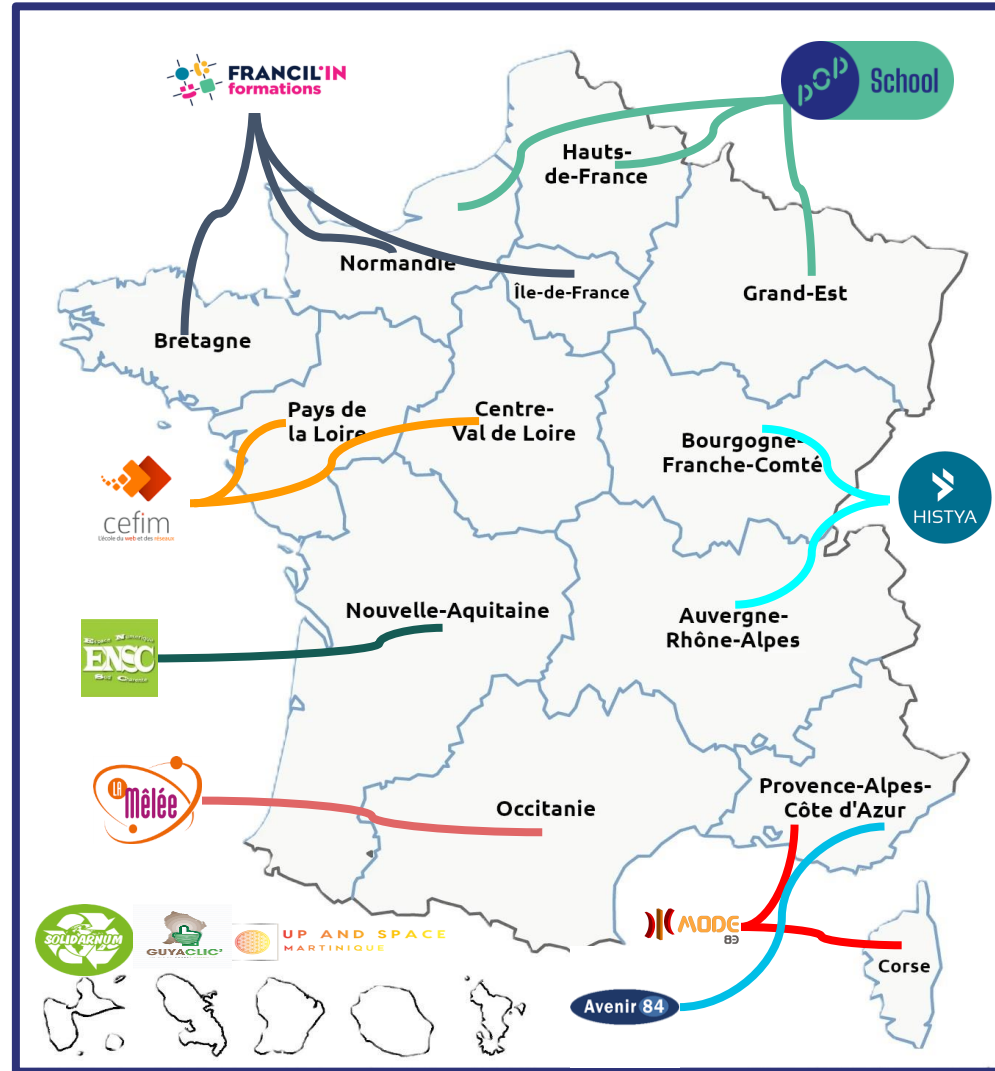
3. Formation au titre complet REMN

Examen – passage devant le jury



3. Formation au titre complet REMN

Couverture interrégionale



3. Formation au titre complet REMN

Nos prochains webinaires en territoire



Ile-de-France + Bretagne

08/12/2023

9h30

[Webinaire Conum FC IdF et Bretagne](#)

[Formulaire inscription](#)



Centre-Val de Loire + Pays de la Loire

12/12/2023

11h

[Webinaire CoNum FC CVdL PdL](#)

[Formulaire de contact CoNum FC CVdL PdL](#)



Nouvelle Aquitaine

12/12/2023

10h30

(Lien et formulaire à venir)



Hauts-de-France

15/12/2023

10h

[Webinaire CoNum FC Hdf](#)

[Formulaire de contact CoNum FC Hdf](#)



Grand Est

18/12/2023

14h

[Webinaire Conseiller Numérique FC GE](#)

[Formulaire de contact CoNum FC GE](#)



Bouches du Rhône/Vaucluse/Corse

19/12/2023

14h00

[Formulaire de contact CoNum PACA et Corse](#)

3. Formation au titre complet REMN

Contacts



admin.cnfs.fc@popschool.fr

08 05 38 51 35



contact@histya.fr

09 88 08 31 08



cnfs@cefim-formation.net

02 47 40 26 80



formation-cn@francilin.fr

01 44 89 82 82



formation@numeriquesudcharente.com

05 45 97 82 03



formation@lamelee.com

05 32 10 81 20



contact@mode83.net

04 94 50 98 90



contact@avenir-84.org

04 90 86 59 91