

Élie

Coordinatrice



Employée dans
un Hub territorial
pour un numérique
inclusif

« Ce que j'aime, c'est capter rapidement les besoins et problématiques du territoire et proposer des solutions en sollicitant mon réseau à l'échelle nationale, régionale et locale ! »



Territoire d'intervention

14 départements dont 80% en zone rurale et 20% en zone urbaine générant des enjeux liés à la mobilité



Parcours professionnel

Depuis deux ans dans l'inclusion numérique et auparavant chargée de partenariats dans une association



Savoirs et compétences

Bonne connaissance de l'écosystème de l'inclusion numérique et du paysage institutionnel

Agilité

Écoute

Missions

→ **Structurer le réseau des coordinateurs départementaux**

Mise en place de groupes de travail tous les deux mois et échanges individuels quotidiens

→ **Animer le réseau régional des CnFS**

Création d'une newsletter mensuelle, mise en place de webinaires thématiques une fois par trimestre

→ **Outils des structures employeuses**

Création d'outils et de ressources pour accompagner la stratégie d'inclusion numérique de la structure, en lien avec son CnFS

Outils du quotidien



Framasoft

Mattermost

Zoom

Canva

Sendinblue

SurveyMonkey

LinkedIn

Interlocuteurs du quotidien

Coordinateurs départementaux

Agence nationale de la cohésion des territoires

Têtes de réseaux régionales

Banque des Territoires

Partenaires potentiels



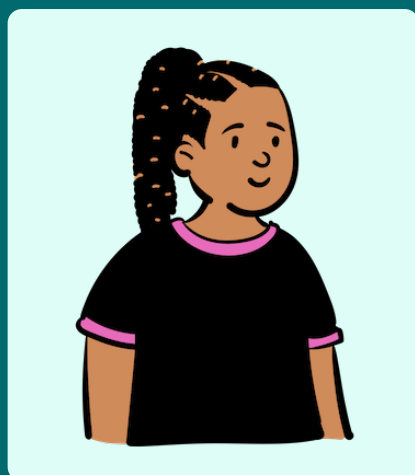
Emmaüs Connect

Framasoft

Groupement d'intérêt public
Cybermalveillance


Alma


Coordinatrice



Membre d'un
syndicat mixte en
charge de la fibre

« J'aime être au plus près des
CnFS de mon territoire et leur
permettre de monter en
compétences, tout en veillant
à faire remonter leurs besoins
et à y répondre efficacement »

 Territoire d'intervention
8 bassins de vie
Territoire montagnard :
problématiques de mobilité
et d'une faible offre de
service

 Parcours professionnel
Assistante de service social
pendant 1 an puis CnFS

 **Savoirs et compétences**

Identifier les motivations, savoirs
et intérêts des personnes
accompagnées

Relation partenariale

Curiosité

Patience

Missions

→ **Accompagner les structures employeuses**
en soutien à l'intégration des CnFS dans
leurs structures, notamment en diffusant
les ressources et outils produits au niveau
national (semaine type...)

→ **Animer le réseau des CnFS**
Mise en place de temps d'interconnaissance
et de partage des pratiques en physique
chaque trimestre et veille mensuelle sur les
initiatives du territoire et les actualités
régionales voir nationales

→ **Outiller les CnFS**
Organisation de rencontres avec les
opérateurs de service public : CAF, MSA,
Pôle Emploi ; et les dispositifs
départementaux : Promeneurs du Net,
Boussole des jeunes, Budget participatif
Essaimage des formations coordonnées par
les Hubs

Outils du quotidien



La Base

Discord

Miro

Kahoot

Cartographie nationale

Interlocuteurs du quotidien

Structure d'accueil

MSA

CAF

Pôle Emploi

Conseils départementaux

Hub régional

Partenaires potentiels



Tralalère

Groupement d'intérêt public
Cybermalveillance

Mike

Coordinateur

Chargé de mission
Inclusion Numérique
du Conseil
Départemental



« Ce que j'aime dans mon poste c'est cette double vision : d'une part être au contact de tous les acteurs locaux et pouvoir les appuyer au quotidien, d'autre part pouvoir faire le lien avec la stratégie régionale grâce à mon lien avec le Hub, c'est vraiment structurant ! »



Territoire d'intervention

14 intercommunalités.

Fracture entre la zone littorale avec une concentration des ressources et l'arrière du pays peu pourvu en offre de service



Parcours professionnel

Médiateur social et animateur jeunesse puis 5 ans dans l'inclusion numérique



Savoirs et compétences

Connaissance de l'écosystème local

Relations partenariales

Dynamique et engagé

Curiosité

Missions

→ Animer le réseau local

Organisation de demi-journées de rencontres thématiques avec l'ensemble des acteurs de la médiation numérique (CnFS, médiateurs, opérateurs, préfecture, conseil départemental, entreprises, associations) et mise en place de cafés-visio mensuels

→ Participe à l'outillage des CnFS

Mise en place de webinaires pour informer des nouvelles fonctionnalités des sites des administrations publiques

→ Accompagner les structures employeuses

Organisation d'une journée de bonnes pratiques entre référents des structures

Outils du quotidien



Microsoft Teams

Framadate

Suite Office

Indice de fragilité numérique

Menti Meter

Interlocuteurs du quotidien

Structure d'accueil

Médiateurs

Préfectures

Coordinateurs locaux

Hub régional

Travailleurs sociaux

Partenaires potentiels



Promeneurs du net

Collectif CHATONS

Université




Alan


Coordinateur

Employé en Direction
du Développement
Numérique du Territoire
de la Métropole



« J'apprécie être au cœur de l'action, en tant que coordinateur de la métropole j'ai une connaissance fine des acteurs locaux et des passerelles possibles entre eux pour répondre au mieux aux besoins des populations »

 Territoire d'intervention :
Une métropole de 38 communes : un cœur métropolitain de 14 communes très dense qui rayonnent sur le territoire.

 Parcours professionnel
Auparavant coordinateur du réseau des tiers-lieux puis 3 ans dans l'inclusion numérique

 **Savoirs et compétences**

Bonne compréhension des politiques publiques et de l'organisation interne de la métropole

Polyvalent

Dynamique

Sens du contact

Missions

→ **Coordonner la stratégie locale d'inclusion numérique**

Réunit les membres du comité de pilotage, faire le lien entre les acteurs locaux impliqués dans la stratégie, tient les parties prenantes informées des nouveautés, pilote les actions de médiation

→ **Participer à l'outillage des CnFS**

Suivi et évaluation du dispositif en veillant à faire remonter les difficultés rencontrées par les CnFS

→ **Accompagner les structures employeuses**

Échanges bilatéraux annuels avec les référents des CnFS lors d'un temps de rencontres et d'échanges de bonnes pratiques

Outils du quotidien



La Base

Interlocuteurs du quotidien

Hub régional

élus locaux

autres directions de la métropole

Organismes de services publics

Coordinateurs locaux

Partenaires potentiels



Service politique de la ville de la collectivité

Association de la fresque du Numérique

Comité régional des associations de jeunesse et d'éducation populaire



CONSEILLER
NUMÉRIQUE
France
services



Financé
par



LIBERTÉ
ÉGALITÉ
FRATERNITÉ
GOUVERNEMENT



Financé par
l'Union européenne
NextGenerationEU