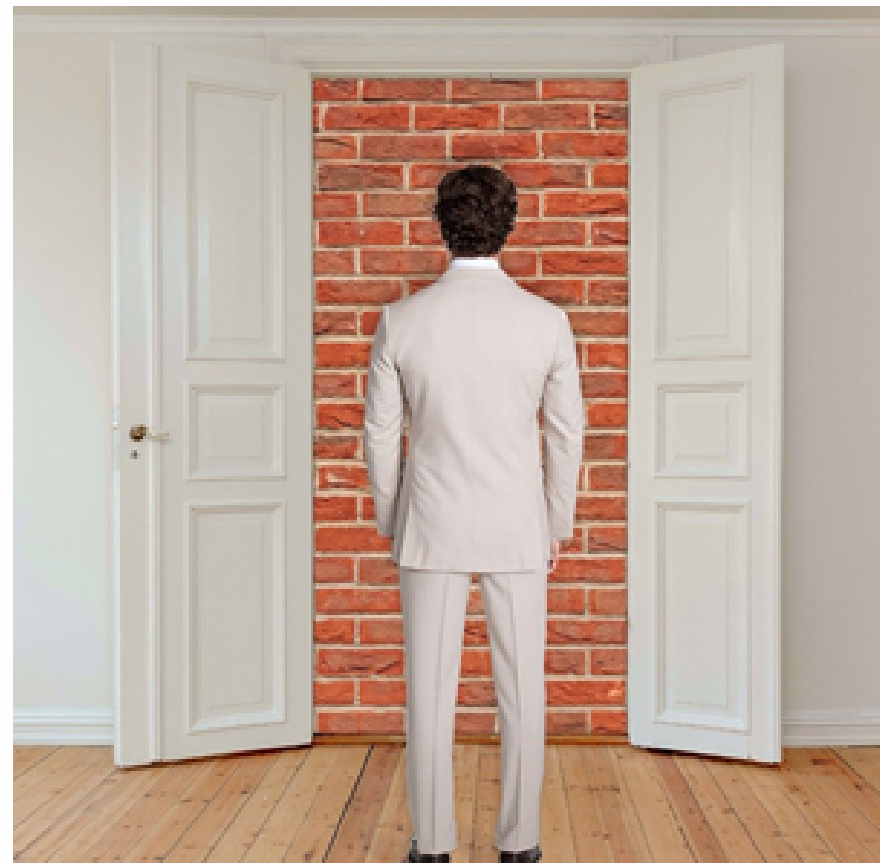


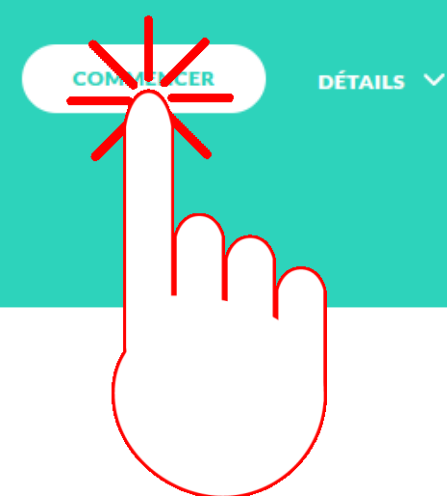
TABLETTE SMARTPHONE



LE NUMÉRIQUE POUR VOUS C'EST



Découvrir le smartphone / la tablette



Contenu créé en partenariat avec Emmaüs Connect

Bienvenue ! Dans cette formation vous ferez vos premiers pas sur une tablette ou

Exercices de manipulation d'un smartphone / d'une tablette



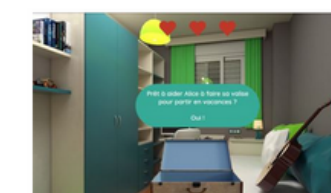
Le swipe



Le scroll

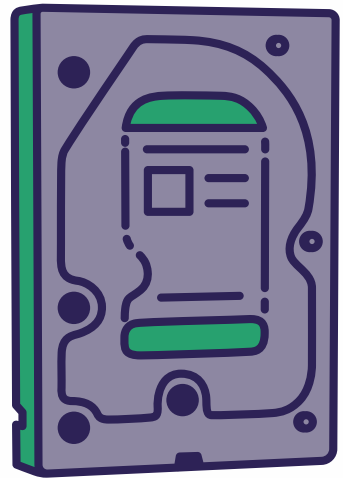


Le zoom et le dézoom

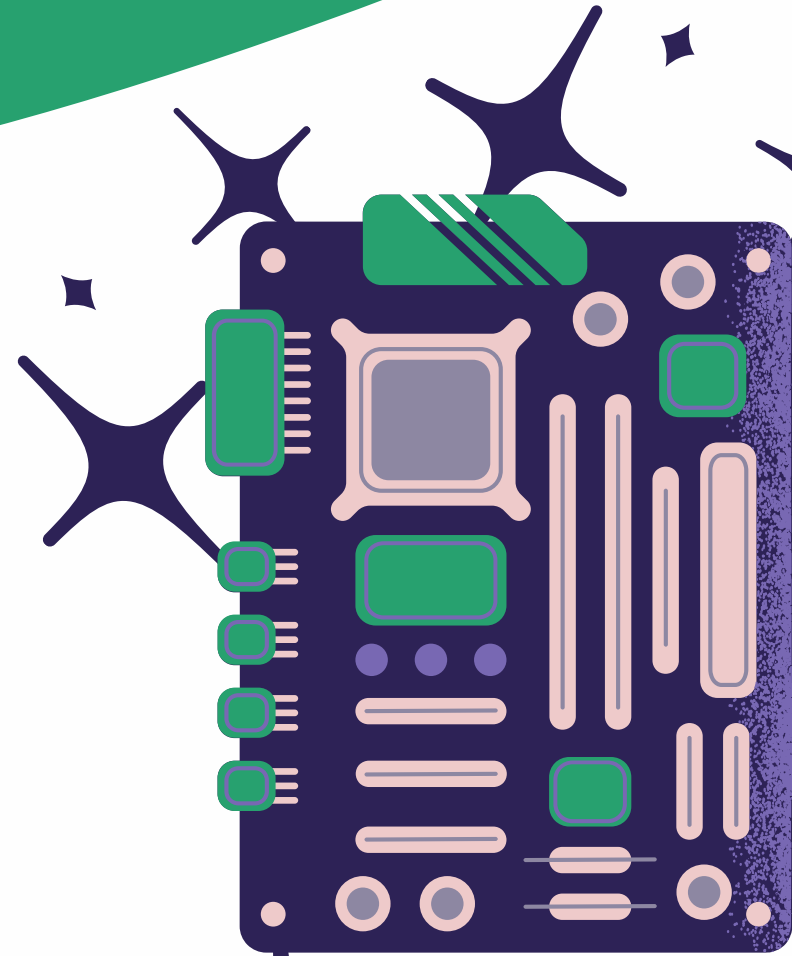
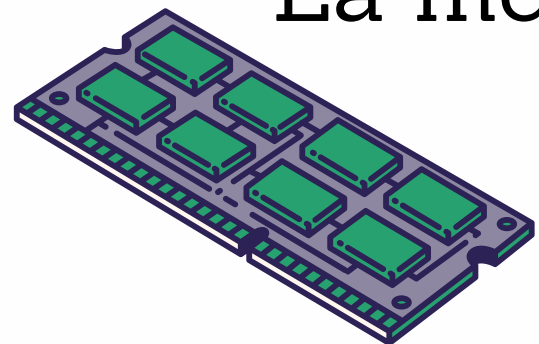


Le balayage rapide

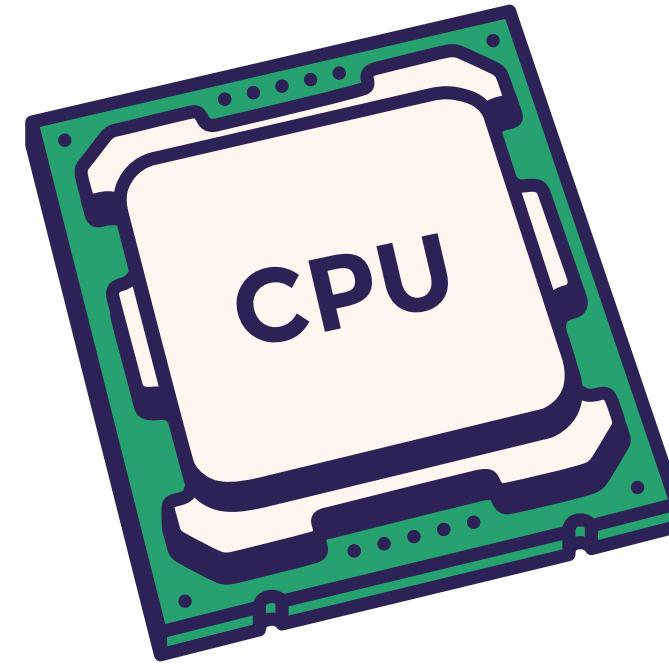
L'INTÉRIEUR D'UNE TABLETTE



Disque dur et Ram
La mémoire

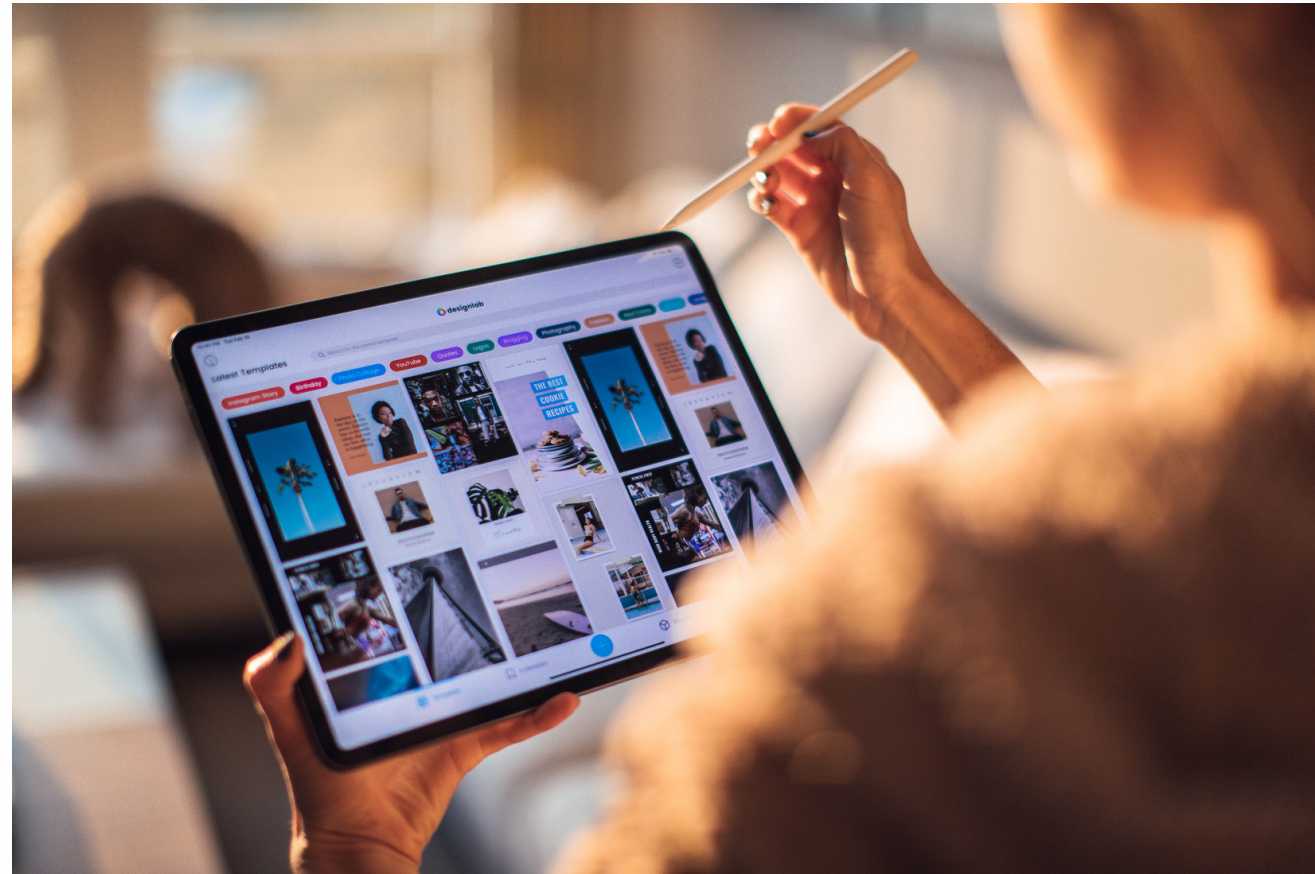


La carte mère
contrôle tous les outils



Le processeur
Le cerveau







Ce symbole permet de lancer une vidéo ou une musique.

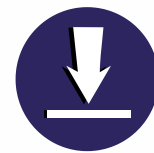
Ce symbole permet de mettre en pause une vidéo ou une musique.



Ce symbole permet de fermer et stopper l'utilisation d'un outil.

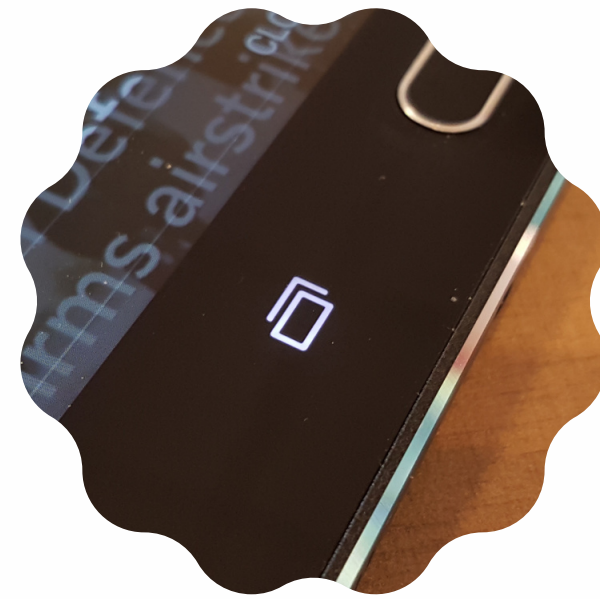


Ce symbole permet de télécharger un document. Attention ! Il ne vous indique pas si le document est sécurisé.



Ce symbole permet de voir les applications qui sont ouvertes, de naviguer entre elles ou de les fermer.

Ce symbole permet de revenir en arrière et donc à la page précédente



On retrouve ici toutes les applications ouvertes. Je peux aller d'une à l'autre en cliquant dessus. Pour fermer les applications je peux :

- faire glisser l'application vers le haut
- fermer toutes les applications ouvertes en appuyant sur "tout fermer" ou tout autre proposition y ressemblant.



Retour sur la page d'accueil, je ne ferme pas l'application, je le mets simplement de côté pour y revenir plus tard ou ouvrir une autre application par exemple.

Retour à la page précédente



