

Volet parentalité des TNE

CNFS - 09/12/22



Présentation générale

TERRITOIRES
NUMÉRIQUES
ÉDUCATIFS



Les axes d'actions

La production de ressources

- 2 mallettes de la coéducation par et au numérique (école et collège) ;

La formation des professionnels de la communauté éducative :

- Les directeurs d'école et cadres de l'Education nationale ;
- Les partenaires en charge de l'accompagnement des parents ;
- En formation initiale et continue

L'accompagnement des parents

- Gratuit ;
- Au plus près des parents ;
- Le dispositif parents ressource : cibler des parents les plus éloignés ; favoriser l'entraide.

L'accompagnement des parents : plusieurs étapes

1. Recenser les acteurs présents sur le département ;
2. Conventionner avec les partenaires ;
3. Former les partenaires ;
4. Informer l'ensemble des parties prenantes ;
5. Lancer les ateliers ;
6. Réguler les partenariats ;
7. Proposer des solutions dans les territoires où aucun partenaire existant n'est recensé.

Recenser les acteurs pouvant accompagner les parents

Le profil recherché

- Des acteurs impliqués dans le domaine du numérique et ou de la parentalité ;
- Des acteurs déjà présents et qui devraient le rester ;
- Des acteurs reconnus par les parents et les professionnels pour faciliter l'implication ;
- Des acteurs reconnus par les acteurs institutionnels (CAF, collectivités territoriales, associations de l'éducation populaire, centres sociaux, Foyers ruraux, entreprises de l'économie sociale et solidaire, ...) ;
- Les associations de parents d'élèves ;
- OEPRE ;
- Les associations de lutte contre la grande pauvreté.

Les repérer et les mobiliser

- Les hubs qui proposent des cartographies ;
- La CAF (REAAP et CLAS, Promeneurs du Net,...) ;
- EPN, maisons France service, lieux labellisés aidants connect.

Choisir le lieu et le moment de l'accompagnement

Objectif : favoriser la participation des parents les plus éloignés de l'école

Lieux

- Les écoles
- Les médiathèques
- Les tiers-lieux
- Les centres sociaux ou autres maisons de quartier
- Les centres de loisirs
- Un minibus dans la cour de l'école
- Les salles communales
- Les collèges
- Les CCAS

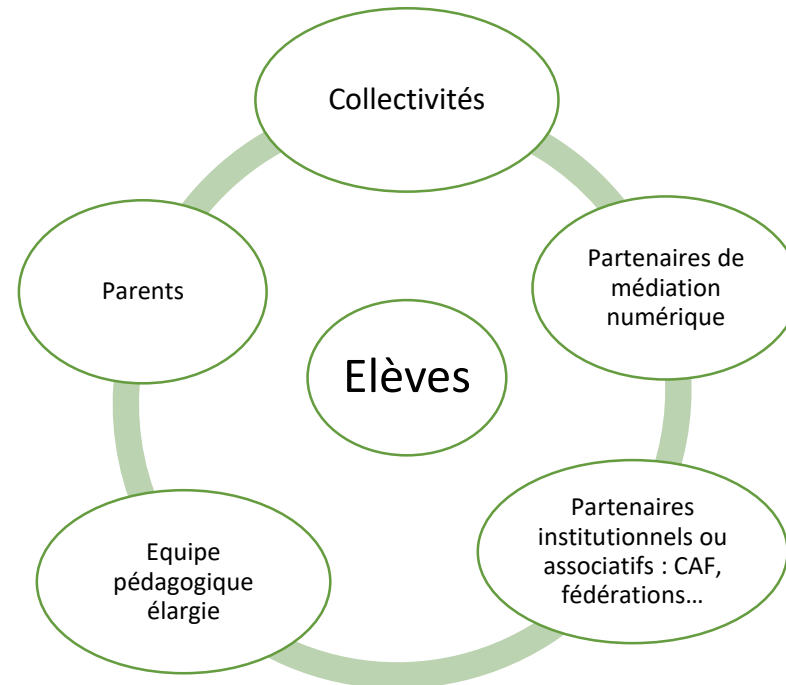
Horaires

- Pendant la classe (accueil ou après-midi)
- Après la présentation d'un atelier élèves aux parents
- Lors d'un projet spécifique comme les micro-folies
- Le week-end dans le cadre d'ateliers plus globaux
- Sur temps péri-scolaires

Des modalités de mise en œuvre variables

- Le nombre, la durée, la récurrence des ateliers (4, tous les 15 jours, des résidences) ;
- Les contenus d'ateliers, en fonction des écoles cibles mais des incontournables (mallette des parents, ressources ludoéducatives numériques ENT) ;
- La communication : ateliers spécifiques ou intégrées à des ateliers hors numérique ou hors TNE ;
- Les participants : parents et/ou parents/enfants ;
- Les résidences, les bus itinérants...

Le cercle vertueux



Parentalité et Numérique

Ressources, actualités et partages d'expériences autour de la parentalité et du numérique dans les Territoires Numériques Éducatifs

[En savoir plus sur le volet Parentalité](#)

Présentation du site



Site Parentalité et Numérique :

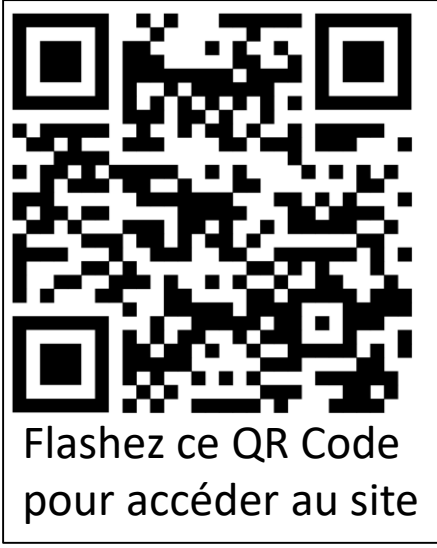
The screenshot shows the website's navigation menu with the following items: Accueil, Parent, Professionnel de l'Éducation nationale, Médiateur, Mon département, Qui sommes-nous, and Actualités. The main heading is 'Parentalité et Numérique' with the tagline 'Accompagner les parents dans les usages numériques pour favoriser la réussite scolaire des enfants !'. Below this is a link 'En savoir plus sur le volet Parentalité'. There are four main content cards: 'Je suis... parent d'élève', 'Je suis... professionnel de l'Éducation nationale', 'Je suis... médiateur', and 'Je choisis... mon département'. At the bottom, there is an 'Actualités' section with the text 'Ateliers, conférences en ligne, témoignages... retrouvez les dernières nouvelles !' and a 'S'inscrire à la newsletter' button.

Des entrées pour chaque acteur :

- Parent ;
- Professionnel de l'Éducation nationale ;
- Médiateur

Une entrée par territoire

Une entrée par actualités



Flashez ce QR Code pour accéder au site

Les ressources pour chaque profil d'utilisateur

Je suis professionnel de l'Éducation nationale

Je suis parent d'élève
Retrouvez des conseils clé en main pour accompagner votre enfant dans ses usages numériques à l'École.

de la réussite des élèves.

Je suis médiateur

Découvrez une sélection de ressources et d'événements pour vous permettre d'accompagner au mieux toutes les familles.

Je cherche des ressources...

 <p>Mallette École Découvrir la mallette École →</p>	 <p>Mallette Collège Découvrir la mallette Collège →</p>	 <p>Idées reçues sur le numérique Voir les ressources →</p>	 <p>Ressources départementales Voir les ressources →</p>
--	--	---	--



Ressources départementales
[Voir les ressources](#) →

Actualités

Sélectionnez votre profil et votre département dans les menus déroulants ci-dessous pour trouver toutes les actualités qui vous concernent.

Filterer par profil :

Sélectionner un profil

- Sélectionner un profil
- Parent
- Médiateur
- Professionnel de l'éducation nationale

Filterer par département :

Sélectionner un département



114 ateliers "Parentalité et Numérique" dans l'Aisne

Des premiers ateliers ont été initiés par les centres sociaux et associés...



Déjà 500 parents accompagnés !

Dans le Val d'Oise, 300 rendez-vous ont été proposés aux parents.



Robot Party à Soissons

Apprendre à coder en s'amusant, petits et les grands !

Les actualités (par profil / par territoire)

Actualités

Les actualités départementales

Ateliers, conférences en ligne, témoignages... retrouvez les dernières nouvelles de



114 ateliers "Parentalité et Numérique" dans l'Aisne

Des premiers ateliers ont été initiés par les centres sociaux et associ...

Robot Party à Soissons

Apprendre à coder en s'amusant pour les petits et les grands !

Découvrir plus d'actualités

Etablissements concernés

Je cherche des ressources dans mon département

Découvrez une sélection de ressources disponibles dans votre département.



Présentation de l'interface l'École des Réseaux Sociaux Médiateur



Présentation de l'interface l'École des Réseaux Sociaux Enseignant

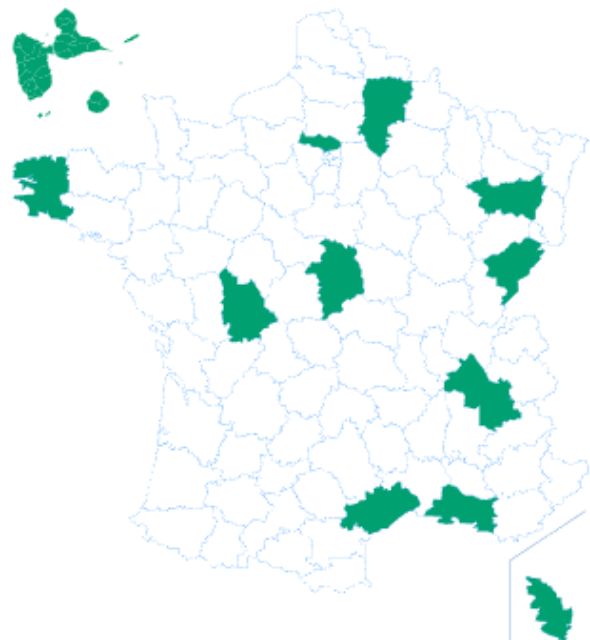
Ressources

Mon département

Je choisis mon département

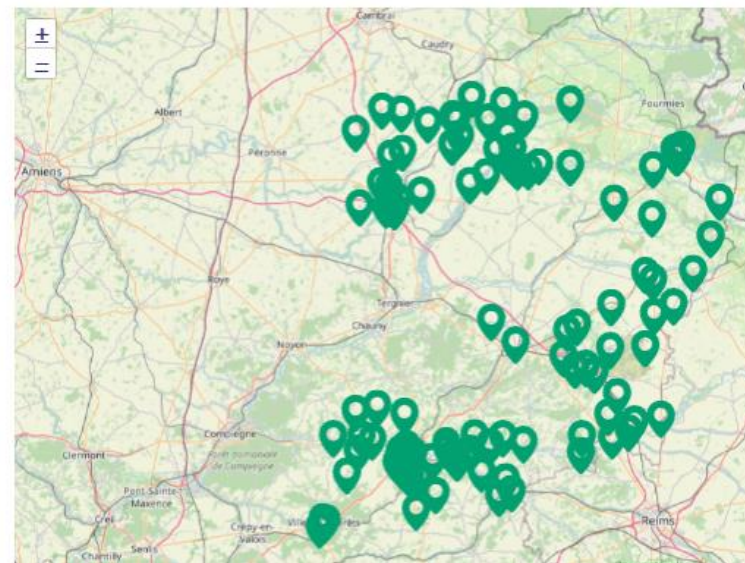
Vous pouvez sélectionner votre département en cliquant directement sur la carte ou depuis le menu déroulant ci-dessous.

Sélectionner un département



Mon département : Aisne (02)

Découvrez les établissements scolaires concernés par les TNE



... et s'y inscrire.

Accueil | [Je m'inscris à un événement](#)

Je m'inscris à un événement

Les événements à venir



Formation au Numérique Éducatif - Cnfs Vosges # Session 1

Voir les événements à
venir ; publier ses
propres événements...

Atelier

Formation au Numérique Éducatif - Cnfs Vosges # Session 1

9 novembre 2022, 14h-17h

La première session de formation des conseillers numériques des Vosges est lancée !

Merci de vous inscrire pour profiter de cette formation assurée par notre formateur national, Kocoya.



OBJECTIFS DE L'ACCOMPAGNEMENT

Au programme :

Séance 1 : Le numérique et les outils ludo-éducatifs

- Les apports du numérique pour les enfants
- Exemple d'outils ludo-éducatifs
- RGPD et cookies

DATE & HEURE DE L'ÉVÈNEMENT

9 novembre 2022, 14h-17h

ADRESSE

8, rue de la Préfecture, 88000 Epinal

ORGANISATEUR

Kocoya

PLACES DISPONIBLES

10 places restantes

S'inscrire à l'évènement

Des informations sur les accompagnements



Je cherche un accompagnement...

Vous souhaitez découvrir les outils et usages du numérique à l'École ?
Trouvez un atelier près de chez vous !

[Découvrir les accompagnements](#) →



Je veux m'investir...

Vous êtes parent d'élève ? Aidez d'autres parents dans les usages du numérique !

[Devenir Parent Ressource](#) →

Rechercher un accompagnement proche de chez soi



S'investir pour aider

Je cherche un accompagnement

Retrouvez tous les ateliers parentalité gratuits proposés dans les Territoires Numériques Éducatifs !

Quel est votre département ?

Sélectionnez votre département pour accéder à la liste des ateliers proches de chez vous.

Cliquez ci-dessous pour choisir votre département :

Sélectionner mon département ▾

Devenir Parent Ressource

Vous êtes parent d'élève et vous avez envie d'aider les autres parents et les enseignants ? Si vous n'êtes pas à l'aise avec le numérique, ce n'est pas grave ! L'essentiel, c'est que vous soyez capable de nouer des liens avec les autres.



Les ressources

Je cherche des ressources...



Mallette École

[Découvrir la
mallette École](#) →



Mallette Collège

[Découvrir la
mallette Collège](#) →



**Idées reçues sur le
numérique**

[Voir les ressources](#) →



**Ressources
départementales**

[Voir les ressources](#) →

Mallette de la Coéducation au et par le numérique 'Collège'

La Mallette de la Coéducation propose un ensemble de ressources qui a pour objectif de répondre à des questions simples sur le thème de la coéducation et du numérique que se posent les professionnels.

La vidéo de présentation

Thème 1 : S'emparer du numérique pour favoriser l'implication des parents



La coéducation à l'ère du numérique



Aider les parents à accompagner leurs enfants



Rassurer les parents en partageant les avancées de leurs enfants

Les fiches-outils regroupées par thèmes, consultables en ligne...

Ressources complémentaires

Découvrir les fiches de la mallette école parents

[Accéder aux fiches des parents](#)

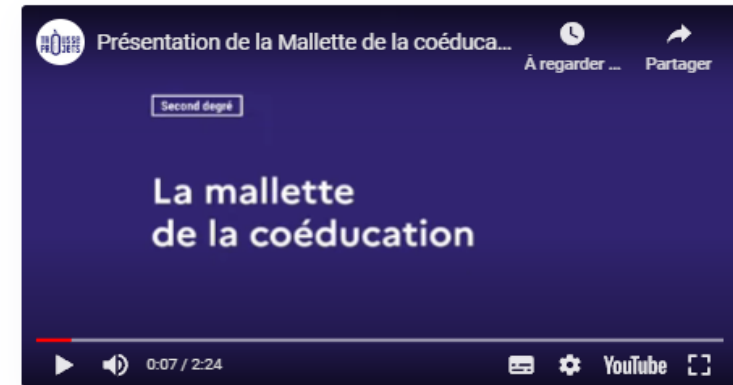
Le guide pour les directeurs d'école

[Accéder au guide](#)

Format pdf - 1.93 Mo

Mallette Collège - Professionnel de l'Éducation nationale

Retrouvez des ressources favorisant le lien entre les parents et l'École via les outils numériques : fiches-outils, vidéos...



<https://tne.trousseaprojets.fr/professionnel-education-nationale/malette-college-pen>

... et téléchargeables

Thème 1 : S'équiper et communiquer



Comment acculturer les parents aux usages du numérique scolaire ?



Comment soutenir les parents pour suivre la scolarité de leur enfant au collège ?



Quels outils numériques utiliser pour une coéducation de qualité ?



Comment faciliter les démarches administratives avec le collège grâce au numérique ?



Comment développer une communication de qualité entre le collège et les parents ?



Vidéo du thème 1

Thème 3 : Suivre la scolarité des collégiens



Comment évoluent les usages du numérique des enfants en grandissant ?



Quels usages du numérique au service de la continuité école / collège ?



Quels usages du numérique pour suivre les progrès des élèves ?



Comment accompagner les élèves et les parents pour l'orientation ?



Vidéos du thème 3

4
thématiques

Thème 2 : S'ouvrir sur le monde à l'heure du numérique



Comment favoriser l'inclusion numérique au collège ?



Quels sont les effets positifs escomptés de l'usage du numérique en éducation ?



Comment accompagner les nouvelles façons d'apprendre avec le numérique ?



Pourquoi enseigner et apprendre avec le numérique au collège ?



Vidéos du thème 2

Thème 4 : Protéger et sécuriser



Comment former progressivement aux risques liés au numérique de l'école au lycée ?



Comment utiliser le numérique en toute sécurité dans la vie quotidienne ?



Comment mener des actions de prévention contre le cyberharcèlement ?



Comment développer l'esprit critique pour agir de manière éclairée ?



Ressources du thème 4

Les fiches 'parent'

Comment se connecter au collège pour suivre la scolarité de mon enfant ?

Suivre la scolarité de mon enfant au collège reste encore indispensable pour qu'il reste investi. Aujourd'hui, cela passe le plus souvent par une connexion aux outils numériques du collège.

Qu'est-ce que « l'outil numérique » du collège ?

C'est l'expression générique utilisée dans cette fiche pour parler du site Internet (ou l'application associée) utilisé par les élèves, les enseignants, les parents et les professionnels de l'établissement. Il est sécurisé, respecte mes données personnelles et celles de mon enfant. Cet outil peut s'appeler Espace ou Environnement Numérique de Travail (E.N.T) et un nom spécifique lui est donné dans chaque département.

Voir la [fiche n°1](#) du thème 4 de la mallette école parent

Je me connecte à l'outil numérique du collège

Savoir utiliser l'outil numérique du collège est essentiel pour suivre la scolarité de mon enfant. En début d'année, le collège communique les informations à tous les parents pour se connecter. Je crée mon compte avec mon **identifiant** et mon **mot de passe**. Je les enregistre sur mon smartphone et mon ordinateur pour me connecter facilement.

Afin de faciliter la connexion, depuis le portail Scolarité Services, le compte unique ÉduConnect permet d'avoir accès à l'ensemble des services numériques de l'école au lycée avec un seul identifiant et mot de passe.

- Des informations simples et accessibles
- Des conseils pratiques
- Des contacts et personnes à solliciter
- Une synthèse pour aller à l'essentiel
- Des liens pour aller plus loin

Les fiches 'pro'

Comment acculturer les parents aux usages du numérique scolaire ?

Au collège, la généralisation des outils numériques comme les Environnements de travail (E.N.T) constitue un levier permettant aux parents de suivre la scolarité de leur enfant et favorise la communication avec les professionnels du collège.

Pour que toutes les familles gardent le lien avec le collège, cette fiche propose quelques pistes pour accompagner les parents à des outils numériques.

Faciliter la connexion aux outils numériques du collège

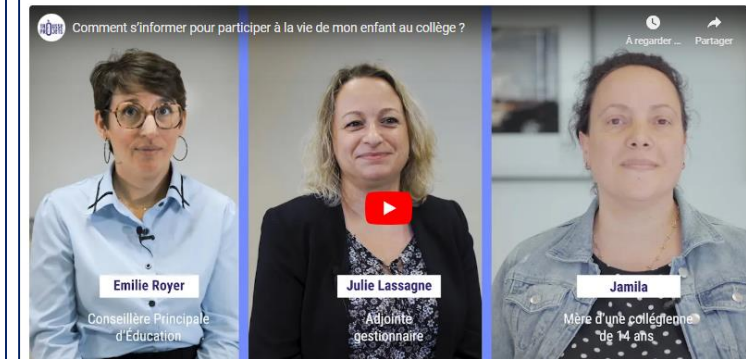
En début d'année, le collège communique des **identifiants et codes d'accès** aux parents et aux élèves. La réunion de rentrée ou une vidéo adressée aux parents explique l'importance de se connecter pour suivre la scolarité de leur enfant. Voici quelques points essentiels à évoquer :

- Parents et enfants disposent de **comptes différents**, donnant accès à des informations différentes.
- Définir quelles sont les personnes à contacter au collège en cas de difficultés de connexion (perte des codes par exemple)

- Des informations plus spécifiques
- Des pistes d'actions à mettre en place
- Une synthèse pour aller à l'essentiel
- Les textes officiels
- Des liens pour aller plus loin

Les ressources audio et vidéo

Fiche 5 : Comment développer une communication de qualité entre le collège et les parents ?



10 conférences tout public
Un mercredi par mois, de 14h00 à 14h45,
Avec un expert qui s'appuie sur des données scientifiques

Vrai ou faux ? Les jeunes sont tous à l'aise avec les équipements numériques !	Éric BRUILLARD	Mercredi 18 mai 2022
Vrai ou faux ? Rien de mieux qu'un écran pour calmer son enfant !	Sophie JEHEL	Mercredi 8 juin 2022
Vrai ou faux ? Le numérique facilite les apprentissages !	André TRICOT	Mercredi 21 septembre 2022
Vrai ou faux ? Les jeunes ne se soucient pas de leur vie privée en ligne !	Laurence CORROY	Mercredi 12 octobre 2022
Vrai ou faux ? Pas besoin d'appareils numériques à l'école, il y en a bien assez à la maison	Cédric FLUCKIGER	Mercredi 9 novembre 2022
Vrai ou faux ? Les élèves ne s'informent plus, ou pire, ils s'informent mal !	Anne CORDIER	Mercredi 7 décembre 2022
Vrai ou faux ? Les outils numériques facilitent la vie de tous les parents !	Pascal PLANTARD	Mercredi 11 janvier 2023
Vrai ou faux ? Le numérique fait baisser le niveau des élèves !	Elena PASQUINELLI	Mercredi 1 ^{er} février 2023
Vrai ou faux ? Le numérique c'est pour les garçons !	Anne SIEGEL	Mercredi 8 mars 2023
Vrai ou faux ? Le cyber harcèlement, c'est la faute des réseaux sociaux !	Jocelyn LACHANCE	Mercredi 5 avril 2023

Les fiches-outils



#1 - Les jeunes sont tous à l'aise avec les équipements numériques !



#2 - Rien de mieux qu'un écran pour calmer son enfant !



#3 - Le numérique facilite les apprentissages !

Pour assister aux conférences scannez moi



#4 - Les jeunes ne se soucient pas de leur vie privée en ligne !



Rediffusions sur le site Parentalité et Numérique en intégralité et capsule
Avec les fiches-outils proposant des pistes d'exploitation (café des parents, formation...)

Des ressources 'parent'



Comment mener des actions de prévention contre le cyberharcèlement ?

Avec l'essor du numérique, les moyens de communication se sont diversifiés et les échanges sont devenus plus rapides. Cette démultiplication expose les élèves à de nouvelles formes de danger en ligne, comme le cyberharcèlement. Lutter contre le cyberharcèlement, c'est l'affaire des familles, mais également de l'école, qui peut mettre en place différentes actions.

Qu'est-ce que le cyberharcèlement ?

Le **cyberharcèlement**, ou « harcèlement en ligne », est une forme de violence renvoyant à l'utilisation du numérique pour humilier ou intimider quelqu'un de façon répétitive. Dans le contexte scolaire, on peut le définir comme un acte agressif et intentionnel perpétré par un élève ou un groupe d'élèves au moyen de nouvelles technologies, de façon répétée et à l'encontre d'une victime : moqueries, menaces en ligne, usurpation d'identité, publication de photos ou de contenus montrant un élève en mauvaise posture, ou encore **sexting** non consenti.

DÉFINITION : le **sexting** est un mot-valise anglais formé de **sex** (« sexe ») et de **texting** (« envoi de messages textuels via S.M.S »).

L'anonymat, la viralité, la solitude des victimes derrière leur écran sont des caractéristiques particulières du cyberharcèlement qui entraînent des conséquences sur le bien-être et la santé mentale de ceux qui le subissent.



- Le cyberharcèlement c'est quoi ?
- Qui contacter pour être aidé ?
- Comment aider mon enfant ?
- Comment prévenir le cyberharcèlement ?
- Synthèse ; Pour aller plus loin

Des ressources 'pro'



Comment mener des actions de prévention contre le cyberharcèlement ?

- Qu'est-ce que le cyberharcèlement ?
- Agir contre le cyberharcèlement : le programme pHARe, autres ressources
- Synthèse
- Textes officiels
- Pour aller plus loin

Des ressources 'tout public'

Conférence du 5 avril Vrai ou faux ? Le cyber harcèlement, c'est la faute des réseaux sociaux !

Avec Jocelyn Lachance

Le webinaire en intégralité et une capsule

Informations clés : synthèse du contenu de la vidéo : les idées fortes, les écueils et points d'appui pour animer le débat

Démystifier le mythe : statistiques, études, chiffres qui font consensus

Les grands conseils de l'expert

En pratique : réaliser un temps de rencontre à partir de ce support

Et après ? Les cafés numériques

CNFS - 09/12/22

Quand ? 13h30-14h00 - Lundis	Qui ? Trousse à projets et...	Echelle
Février	Direction Générale de la Cohésion Sociale	Nationale
Mars	Coordo CNFS d'un département	Départementale
Avril	Médiatrice numérique d'une commune	Communale
Mai	Principal de collège, directeur d'école	Etablissement
Juin	Promeneur du Net, CNAF	Association

Nathalie COUEGNAS
Cheffe de projet

Mission Parentalité et Numérique
Territoires numériques éducatifs

nathalie.couegnas@education.gouv.fr
01.55.55.41.35

Rémi SALOMON
Chef de projet territorial

Mission Parentalité et Numérique
Territoires numériques éducatifs

Remi.salomon@education.gouv.fr
01.55.55.40.53

Site Parentalité et Numérique



tne.trousseaprojets.fr

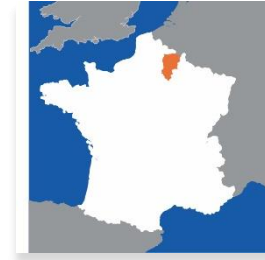
ACTIONS

menées dans le département de l'Aisne
avec les CnFS du Conseil départemental





- Aisne et Val d'Oise, les 2 premiers TNE en 2020, pour les écoles primaires
 - Un réseau d'intervenants déjà constitués dans l'Aisne (centres sociaux, communautés de communes, associations diverses)
 - mais un maillage du territoire pas encore suffisant pour ce territoire rural
- S'appuyer sur l'équipe des CnFS du Conseil départemental (mobile et au périmètre d'action adéquat)



Champ d'action défini : **LA PARENTALITE & LE NUMERIQUE SCOLAIRE**

- aide à la connexion et à l'utilisation de l'ENT
 - découverte de ressources ludo-éducatives
 - sensibilisation aux bonnes pratiques sur les écrans, jeux vidéos et réseaux sociaux
- Pour une 60^{taine} d'ateliers **de septembre 2022 à décembre 2023**, dans environ 20 écoles.



OBJECTIFS

1. Penser une offre de formation des familles articulée avec les usages numériques des enseignants.
2. Rapprocher de l'école les parents d'élèves qui en sont éloignés, en les informant, en les rassurant, et en les formant aux usages du numérique éducatif et aux outils mis en place par l'école.
3. Contribuer à créer une dynamique de "parents-ressource" à l'interface de l'école

MOYENS généraux

- 3 demi-journées de formation aux usages du numérique scolaire et parascolaire (association Kocoya Thinklab)
- Mobilisation d'une équipe de CnFS pour créer et assurer les temps d'accompagnement



REX sur les ACTIONS « ENT »

APPROCHE Expérimenter !

PREPARATION avec les équipes enseignantes

Point sur **les usages de l'ENT**
dans l'école
les outils utilisés, les
incontournables



Usages et équipement
numériques des familles
(questionnaires)

Relations des parents à l'école
(difficultés de mobilité,
réticences ou habitudes à venir
à l'école)



Faire venir les parents qui en ont besoin = les parents éloignés du numérique et les parents qui ne suivent pas la scolarité de leur enfant
Choisir une FORMULE pour être efficace et attractif.



APPUIS

- **Bonne connaissance de l'ENT**

ENT harmonisé dans la région Hauts-de-France : NEO (Open digital Education) dans tous les lycées et collèges de la région et One, du même éditeur, dans + 85 % des écoles du département de l'Aisne

→ un seul outil pour les familles - continuité

Ne pas hésiter à demander à une école la création d'un compte Invité pour travailler les fonctionnalités



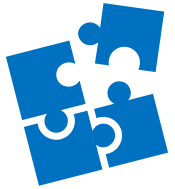
- Travail en amont avec une Unité Territoriale d'Action Sociale -> **une approche des familles croisée**
l'école + les travailleurs sociaux

- **Travail avec le centre social d'une ville**

Binôme CnFS + animatrice sociale et numérique, ce qui apporte :

→ partage d'expérience (réseau des Centres sociaux connectés en Pays picards intervenant TNE)

→ habitudes établies avec des familles



RÉALISATIONS

➤ Présentation de l'ENT lors de la réunion de rentrée

- Convaincre de l'intérêt de l'ENT
- > présentation de l'ENT, de ses fonctionnalités et de la connexion

+ Touche de nombreux parents

- Intervention limitée dans le temps

+ Insiste sur les enjeux

- Accompagnement individuel difficile

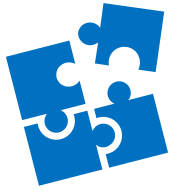
➤ Temps spécial ENT : présentation commune et aide à la connexion

- Convaincre de l'intérêt de l'ENT
- Aider à la connexion et à la résolution de problèmes
- > présentation de l'ENT et aide sur l'appareil des parents

+ Accompagnement individuel assuré

- Difficulté à faire venir les parents





➤ **Temps ludique parents – enfants puis temps avec les parents**

- Aider les parents sur l'ENT
 - Rendre familier l'univers de l'ENT à l'enfant
- > Jeux pour découvrir l'ENT : memory, « cherche le panda dans le cahier multimédia », puzzle avec QR code renvoyant vers vidéo...



+ Effet de curiosité

+/- Les enfants découvrent l'ENT indirectement

+ Touche des parents qui viennent peu à l'école

- Gestion difficile





RETOURS

- 136 parents pour 8 écoles (+ 3 annulations)
- Fréquentation inégale selon la formule proposée
- Intérêt inégal des parents pour les outils du numérique scolaire
- Implication variables des équipes enseignantes
- Des parents peu habitués à venir à l'école, venus pour le temps ludique
- Questions relatives à la peur des parents pour les écrans -> numérique de qualité
- Résolution des problèmes rencontrés
- Mise en place d'un temps dédié au numérique.



© Centre Social de Tergnier Au fil de l'eau



© Centre Social de Tergnier Au fil de l'eau

...LA SUITE...

- Expérimenter d'autres occasions de toucher les parents (kermesse...)
- Proposer des temps complémentaires autour du numérique
 - Ex : 1 projet à plusieurs volets : escape game sur l'ENT, scratch et jeux
- Investir la mallette TNE de la TAP
- Investir la matière des REX organisés localement (ex : escape game d'un centre social)
- Continuer le travail avec ces écoles
 - sur les ressources ludo-éducatives (Lumni, Jules, Bayam)
 - sur les écrans et réseaux
- ...

Céline VAN COPPENOLLE

Coordinatrice des Conseillers numériques France Services

Département de l'Aisne

cvancoppenolle@aisne.fr

Tél. 03 23 24 60 79

Gaëlle NIMAIL

Conseillère numérique itinérante en bibliothèque

Département de l'Aisne

gnimail@aisne.fr

Tél. 07 88 58 68 87

